



Tagesbericht COVID-19

Dienstag, 16.06.2020, 16:00

Fallzahlen bestätigter SARS-CoV-2-Infektionen Baden-Württemberg		
Bestätigte Fälle 35.181 (+27*)	Verstorbene** 1.811 (+3*)	Genesene*** 32.907 (+29*)
Geschätzter 4-Tages-R-Wert am 11.06.2020 0,83 (0,55-1,18)	Geschätzter 7-Tages-R-Wert am 10.06.2020 0,8 (0,66-0,95)	7-Tage-Inzidenz Baden-Württemberg 1,3

*Änderung gegenüber dem letzten Bericht vom 15.06.2020; ** verstorben mit und an SARS-CoV-2; *** Schätzwert

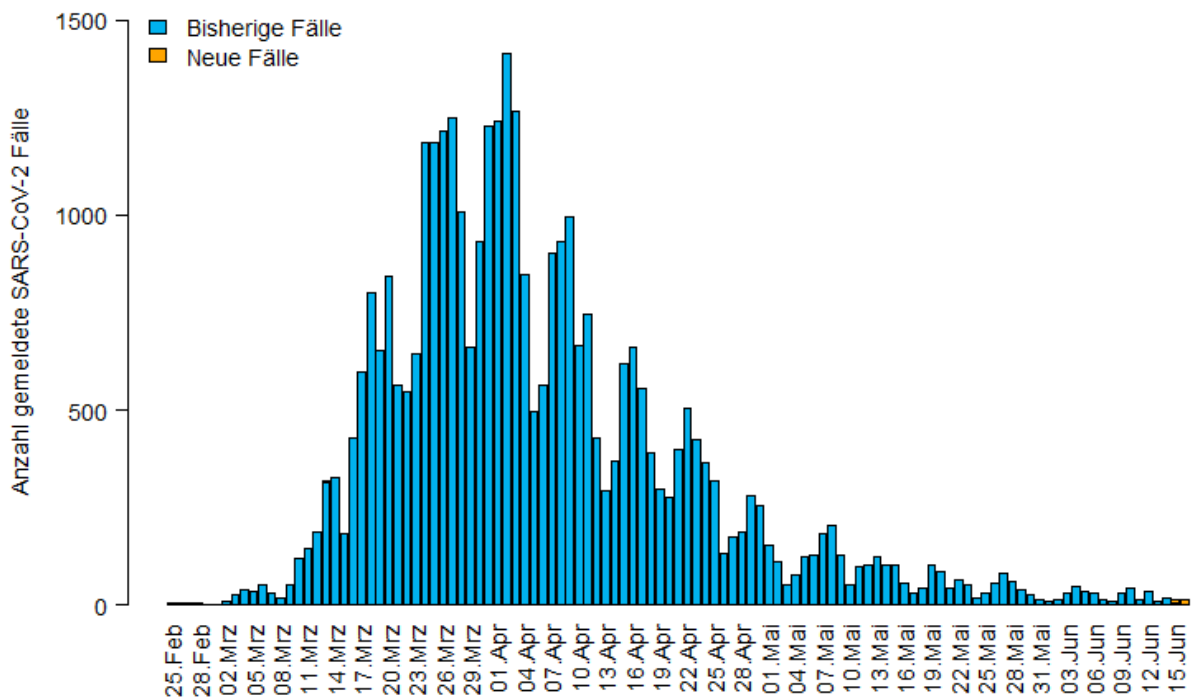


Abb.1: Anzahl der an das LGA übermittelten SARS-CoV-2 Fälle nach Meldedatum (blau: bisherige Fälle; gelb: neu übermittelte Fälle), Baden-Württemberg, Stand: 16.06.2020, 16:00 Uhr.

Hinweis: Das Meldedatum entspricht dem Datum, an dem das jeweilige Gesundheitsamt vor Ort Kenntnis von einem positiven Laborbefund erhalten hat. Die Übermittlung an das LGA erfolgt nicht immer am gleichen Tag.

Besondere Ereignisse

Der Stadtkreis Heidelberg berichtet aktuell von einer Häufung mit 13 Fällen auf einer Baustelle. Aufgrund der Wohnverhältnisse mit gemeinsamer Nutzung von Sanitärbereich und Küche ist eine Infektion im häuslichen Bereich nicht auszuschließen. Isolationsmaßnahmen sind erfolgt.

Tabelle 1: SARS-Cov-2, Anzahl Fälle, Todesfälle, Änderung zum Vortag und Fallzahl/100.000 Einwohner insgesamt sowie Fälle und Fallzahlen/100.000 Einwohner in den letzten 7 Tagen nach Meldekreis, Baden-Württemberg, Stand: 16.06.2020, 16:00 Uhr.

Meldelandkreis	Anzahl der Fälle	Fälle Änderung zum Vortag	Fallzahl pro 100.000 Einwohner	Anzahl der Todesfälle	Todesfälle Änderung zum Vortag	Anzahl der Fälle in den letzten 7 Tagen	7-Tage-Inzidenz pro 100.000 Einwohner
LK Alb-Donau-Kreis	641	(+ 1)	325,7	26	(+ 0)	2	1,0
LK Biberach	600	(+ 1)	299,1	34	(+ 0)	1	0,5
LK Böblingen	1.413	(+ 3)	359,7	47	(+ 0)	6	1,5
LK Bodenseekreis	292	(+ 0)	134,2	8	(+ 0)	1	0,5
LK Breisgau-Hochschwarzwald	1.136	(+ 0)	431,4	71	(+ 0)	5	1,9
LK Calw	756	(+ 1)	476,3	27	(+ 2)	2	1,3
LK Emmendingen	520	(+ 0)	313,7	42	(+ 0)	1	0,6
LK Enzkreis	661	(+ 1)	331,8	21	(+ 1)	3	1,5
LK Esslingen	1.841	(+ 2)	344,4	114	(+ 0)	7	1,3
LK Freudenstadt	570	(+ 0)	482,8	38	(+ 0)	0	0
LK Göppingen	783	(+ 0)	303,8	39	(+ 0)	2	0,8
LK Heidenheim	511	(+ 0)	384,8	41	(+ 1)	0	0
LK Heilbronn	948	(- 2)**	275,5	41	(+ 0)	4	1,2
LK Hohenlohekreis	772	(+ 0)	686,5	47	(+ 0)	0	0
LK Karlsruhe	988	(+ 0)	222,0	79	(+ 0)	9	2,0
LK Konstanz	468	(+ 0)	163,6	16	(+ 0)	0	0
LK Lörrach	669	(- 1)**	292,4	59	(- 1)**	2	0,9
LK Ludwigsburg	1.786	(+ 2)	327,6	72	(+ 0)	12	2,2
LK Main-Tauber-Kreis	399	(+ 0)	301,0	10	(+ 0)	1	0,8
LK Neckar-Odenwald-Kreis	443	(+ 0)	308,5	21	(+ 0)	3	2,1
LK Ortenaukreis	1.210	(+ 0)	281,2	125	(+ 0)	1	0,2
LK Ostalbkreis	1.384	(+ 7)	440,6	37	(+ 0)	4	1,3
LK Rastatt	522	(+ 0)	225,3	17	(+ 0)	4	1,7
LK Ravensburg	559	(+ 0)	195,9	8	(+ 0)	1	0,4
LK Rems-Murr-Kreis	1.600	(+ 2)	375,0	89	(+ 0)	5	1,2
LK Reutlingen	1.544	(+ 0)	538,8	81	(+ 0)	2	0,7
LK Rhein-Neckar-Kreis	958	(+ 2)	174,8	38	(+ 0)	6	1,1
LK Rottweil	676	(+ 0)	483,8	25	(+ 0)	2	1,4
LK Schwäbisch Hall	867	(+ 0)	441,2	58	(+ 0)	1	0,5
LK Schwarzwald-Baar-Kreis	570	(+ 2)	268,1	30	(+ 0)	8	3,8
LK Sigmaringen	775	(+ 0)	591,8	34	(+ 0)	0	0
LK Tübingen	1.291	(+ 0)	567,5	59	(+ 0)	2	0,9
LK Tuttlingen	505	(+ 0)	359,2	23	(+ 0)	1	0,7
LK Waldshut	311	(+ 0)	181,9	35	(+ 0)	1	0,6
LK Zollernalbkreis	1.208	(+ 0)	638,4	77	(+ 0)	1	0,5
SK Baden-Baden	185	(+ 0)	336,1	19	(+ 0)	0	0
SK Freiburg i. Breisgau	969	(+ 0)	420,9	78	(+ 0)	0	0
SK Heidelberg	313	(+ 0)	195,7	7	(+ 0)	13	8,1
SK Heilbronn	450	(+ 0)	356,7	16	(+ 0)	11	8,7
SK Karlsruhe	391	(+ 0)	125,2	13	(+ 0)	1	0,3
SK Mannheim	495	(+ 0)	160,1	13	(+ 0)	3	1,0
SK Pforzheim	404	(+ 0)	321,0	8	(+ 0)	2	1,6
SK Stuttgart	1.504	(+ 5)	236,5	63	(+ 0)	10	1,6
SK Ulm	293	(+ 1)	231,8	5	(+ 0)	5	4,0
Gesamt	35.181	+27	317,3	1.811	+3	145	1,3

*Fälle, die mit und an SARS-CoV-2 verstorben sind **Fallkorrektur durchgeführt durch das Gesundheitsamt

Weitere Informationen zur kartographischen Darstellung der kreisspezifischen Fälle/100.000 Einwohner finden Sie im Gesundheitsatlas Baden-Württemberg [hier](#), der kreisspezifischen Fälle/100.000 Einwohner in den letzten 7 Tagen [hier](#).