



Baden-Württemberg

MINISTERIUM FÜR SOZIALES, GESUNDHEIT UND INTEGRATION
LANDESGESUNDHEITSAMT

Referat 73: Gesundheitsschutz, Infektionsschutz und Epidemiologie

Tagesbericht COVID-19

Datenstand: Dienstag, 29.3.2022, 16:00

COVID-19-Kennwerte Baden-Württemberg		
Bestätigte Fälle 2.993.643 (+34.862*)	7-Tage Inzidenz° 1.695,8 (-50,4*) Vorwoche (1.926,2)	COVID-19-Fälle aktuell auf ITS^{ooo} 267 (-6*) Vorwoche (241)
Verstorbene** 15.048 (+43*)	7-Tage Hospitalisierungsinzidenz° 6,5 (±0,0*) Vorwoche (8,1)	Anteil COVID-19-Belegungen Gesamtzahl der betreibbaren ITS-Betten^{ooo} 12,2% (-0,3%*) Vorwoche (11%)
Genesene*** 2.202.307 (+22.738*)	Geschätzter 7-Tages R-Wert^{oo} 0,74 (0,69 – 0,78)	COVID-19-Fälle aktuell auf Normalstation^{oooo} 1.996 (-4*) Vorwoche (1.964)
Mindestens einmal Geimpfte 8.211.395 (+356*) 74,0 % (Vorwoche +0,1 %)"	Vollständig Geimpfte 8.229.952 (+688*) 74,1 % (Vorwoche +0,1 %)"	Auffrischimpfungen 6.319.459 (+2.260*) 56,9 % (Vorwoche +0,2 %)"

Abkürzungen: ITS: Intensivtherapiestation

*Änderung gegenüber dem zuletzt berichteten Wert; ** verstorben mit und an COVID-19; *** Schätzwert;

°Kennwert bezogen auf 100.000 Einwohner in Baden-Württemberg; Bezugsgröße: Bevölkerungsstand am 31. Dezember 2020 (Quelle: Statistisches Landesamt Baden-Württemberg); °°Die R-Schätzung bezieht alle übermittelten Fälle mit Erkrankungsbeginn bis 3 Tage vor dem aktuellen Datenstand (0:00 Uhr) mit ein (RKI, https://www.rki.de/DE/Content/Infekt/EpidBull/Archiv/2020/17/Art_02.html); °°°Quelle: DIVI-Intensivregister; °°°°Quelle: Deutsche Krankenhausgesellschaft; "Impfquoten bezogen auf die Gesamtbevölkerung und Änderung zur Vorwoche

Im vorliegenden Tagesbericht werden die landesweit einheitlich erfassten und an das RKI übermittelten Daten zu COVID -19-Fällen, welche die Referenzdefinition erfüllen (<https://rki.de/covid-19-falldefinition>) dargestellt. Eine FAQ zur Berechnung der Inzidenzen finden Sie hier: <https://www.gesundheitsamt-bw.de/lga/de/fachinformationen/infodienste-newsletter/infektnews/seiten/lagebericht-covid-19/faq-zu-lagebericht/>.

Tabelle 1: COVID-19, Anzahl Fälle, Todesfälle, Änderung zum zuletzt berichteten Wert und Fallzahl/100.000 Einwohner insgesamt sowie Fälle und Fallzahlen/100.000 Einwohner in den letzten 7 Tagen nach Meldekreis, Baden-Württemberg, Stand: 29.3.2022 16:00 Uhr.

Meldekreis	Anzahl der übermittelten Fälle	Differenz übermittelter Fälle+ zum zuletzt berichteten Wert	Fallzahl pro 100.000 Einwohner*	Anzahl der übermittelten Todesfälle**	Differenz der übermittelten Todesfälle** zum zuletzt berichteten Wert	Anzahl gemeldeter Fälle in den letzten 7 Tagen	7-Tage-Inzidenz pro 100.000 Einwohner*
LK Alb-Donau-Kreis	57.260	(+ 655)	28.889,4	220	-	3.775	1.904,6
LK Biberach	62.738	(+ 717)	31.020,0	271	(+ 1)	3.590	1.775,0
LK Böblingen	102.617	(+ 1173)	26.118,0	439	(+ 1)	6.023	1.533,0
LK Bodenseekreis	59.397	(+ 430)	27.258,7	295	(+ 4)	2.795	1.282,7
LK Breisgau-Hochschwarzwald	66.037	(+ 867)	24.932,1	299	(+ 1)	3.814	1.440,0
LK Calw	43.719	(+ 381)	27.299,0	260	-	2.257	1.409,3
LK Emmendingen	44.380	(+ 604)	26.596,8	218	(+ 1)	3.430	2.055,6
LK Enzkreis	52.918	(+ 757)	26.491,8	327	-	4.032	2.018,5
LK Esslingen	140.858	(+ 1398)	26.396,8	767	(+ 1)	9.367	1.755,4
LK Freudenstadt	34.540	(+ 274)	29.181,2	220	-	2.049	1.731,1
LK Göppingen	71.010	(+ 764)	27.440,2	376	(+ 3)	3.789	1.464,2
LK Heidenheim	39.554	(+ 285)	29.782,0	281	(+ 1)	1.761	1.325,9
LK Heilbronn	99.428	(+ 1163)	28.706,3	312	-	7.188	2.075,3
LK Hohenlohekreis	31.756	(+ 401)	28.161,2	167	-	2.341	2.076,0
LK Karlsruhe	114.824	(+ 1709)	25.696,2	645	(+ 2)	8.192	1.833,3
LK Konstanz	78.009	(+ 957)	27.192,6	408	(+ 2)	3.710	1.293,2
LK Lörrach	59.279	(+ 818)	25.903,9	402	-	3.773	1.648,7
LK Ludwigsburg	135.437	(+ 1581)	24.852,2	698	(+ 1)	7.662	1.405,9
LK Main-Tauber-Kreis	34.848	(+ 259)	26.263,9	174	(+ 1)	2.671	2.013,1
LK Neckar-Odenwald-Kreis	39.769	(+ 606)	27.656,3	200	(+ 1)	3.539	2.461,1
LK Ortenaukreis	131.029	(+ 1504)	30.290,1	747	(+ 2)	8.963	2.072,0
LK Ostalbkreis	90.588	(+ 911)	28.822,7	548	(+ 7)	6.450	2.052,2
LK Rastatt	63.337	(+ 966)	27.289,7	346	-	3.874	1.669,2
LK Ravensburg	83.543	(+ 1101)	29.222,3	217	(+ 1)	5.793	2.026,3
LK Rems-Murr-Kreis	108.806	(+ 1735)	25.464,4	554	-	7.005	1.639,4
LK Reutlingen	79.878	(+ 767)	27.783,9	411	(+ 2)	3.614	1.257,1
LK Rhein-Neckar-Kreis	131.570	(+ 2176)	23.998,9	628	(+ 2)	9.798	1.787,2
LK Rottweil	46.543	(+ 340)	33.205,6	266	(+ 1)	1.802	1.285,6
LK Schwäbisch Hall	55.360	(+ 377)	27.979,4	325	-	3.550	1.794,2
LK Schwarzwald-Baar-Kreis	67.705	(+ 346)	31.805,5	339	-	3.832	1.800,1
LK Sigmaringen	43.131	(+ 223)	32.938,0	156	(+ 1)	2.337	1.784,7
LK Tübingen	58.601	(+ 851)	25.649,2	237	-	4.293	1.879,0
LK Tuttlingen	45.966	(+ 784)	32.443,1	235	-	3.240	2.286,8
LK Waldshut	44.947	(+ 499)	26.248,4	295	(+ 1)	2.551	1.489,7
LK Zollernalbkreis	56.202	(+ 333)	29.601,5	223	(+ 2)	2.630	1.385,2
SK Baden-Baden	13.635	(+ 214)	24.590,2	103	(+ 1)	781	1.408,5
SK Freiburg i. Breisgau	60.214	(+ 871)	26.073,4	234	(+ 1)	3.633	1.573,1
SK Heidelberg	33.325	(+ 497)	20.993,3	101	-	2.624	1.653,0
SK Heilbronn	39.640	(+ 599)	31.346,4	246	(+ -1)	2.170	1.716,0
SK Karlsruhe	72.628	(+ 1109)	23.547,2	326	-	5.756	1.866,2
SK Mannheim	82.471	(+ 544)	26.627,5	460	(+ 1)	5.295	1.709,6
SK Pforzheim	38.218	(+ 398)	30.327,9	309	-	2.155	1.710,1
SK Stuttgart	141.516	(+ 1647)	22.452,0	655	(+ 2)	8.220	1.304,1
SK Ulm	36.412	(+ 271)	28.805,8	108	-	2.165	1.712,7
Gesamtergebnis	2.993.643	(+ 34.862)	26.962,4	15.048	(+ 43)	188.289	1.695,8

*Bezugsgröße: Bevölkerungsstand am 31. Dezember 2020 (Quelle: Statistisches Landesamt Baden-Württemberg); **Fälle, die mit und an COVID-19 verstorben sind; ***Datenkorrektur durch das Gesundheitsamt; +Das (-)-Zeichen weist darauf hin, dass eine Differenz von Null oder keine Fälle an das LGA übermittelt wurden.

Weitere Informationen zur kartographischen Darstellung der kreisspezifischen Fälle/100.000 Einwohner finden Sie im Gesundheitsatlas Baden-Württemberg [->hier](#), der kreisspezifischen Fälle/100.000 Einwohner in den letzten 7 Tagen [->hier](#).

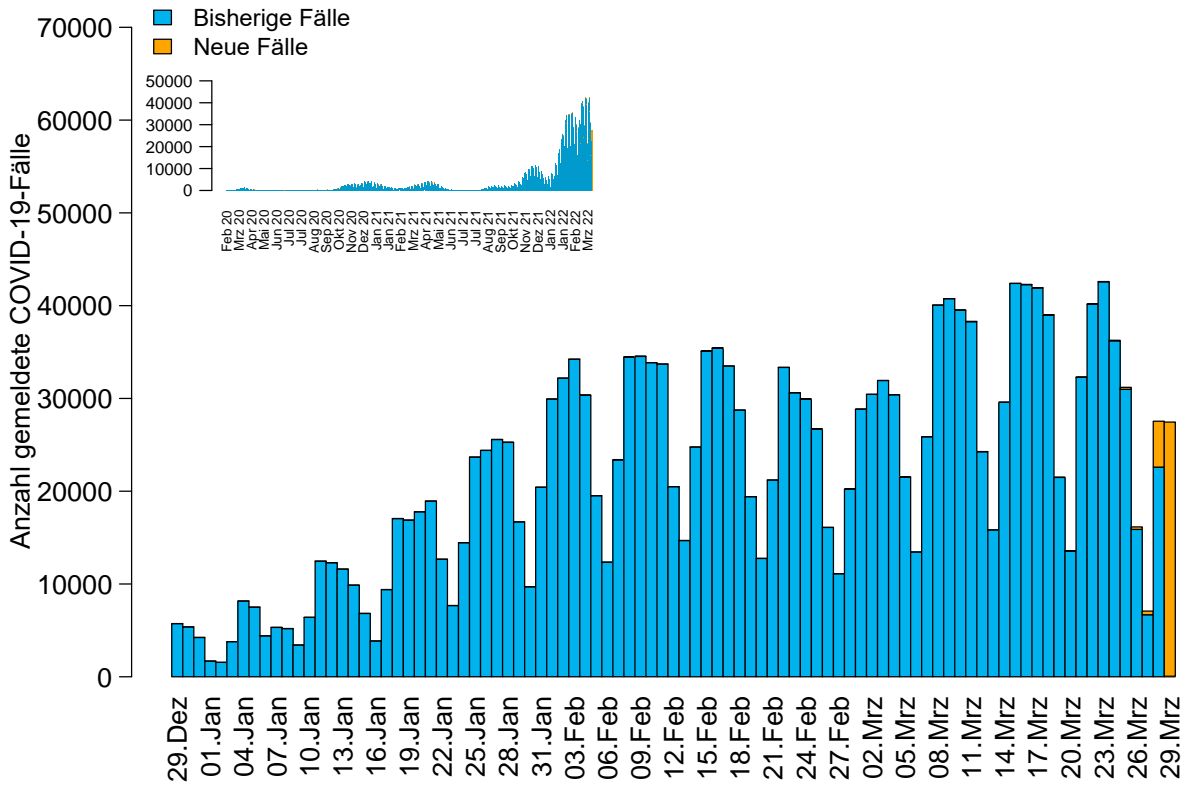


Abbildung 1: Anzahl der übermittelten COVID-19-Fälle nach Meldedatum (blau: bisherige Fälle; gelb: neu übermittelte Fälle), Baden-Württemberg, Stand: 29.3.2022, 16:00 Uhr.

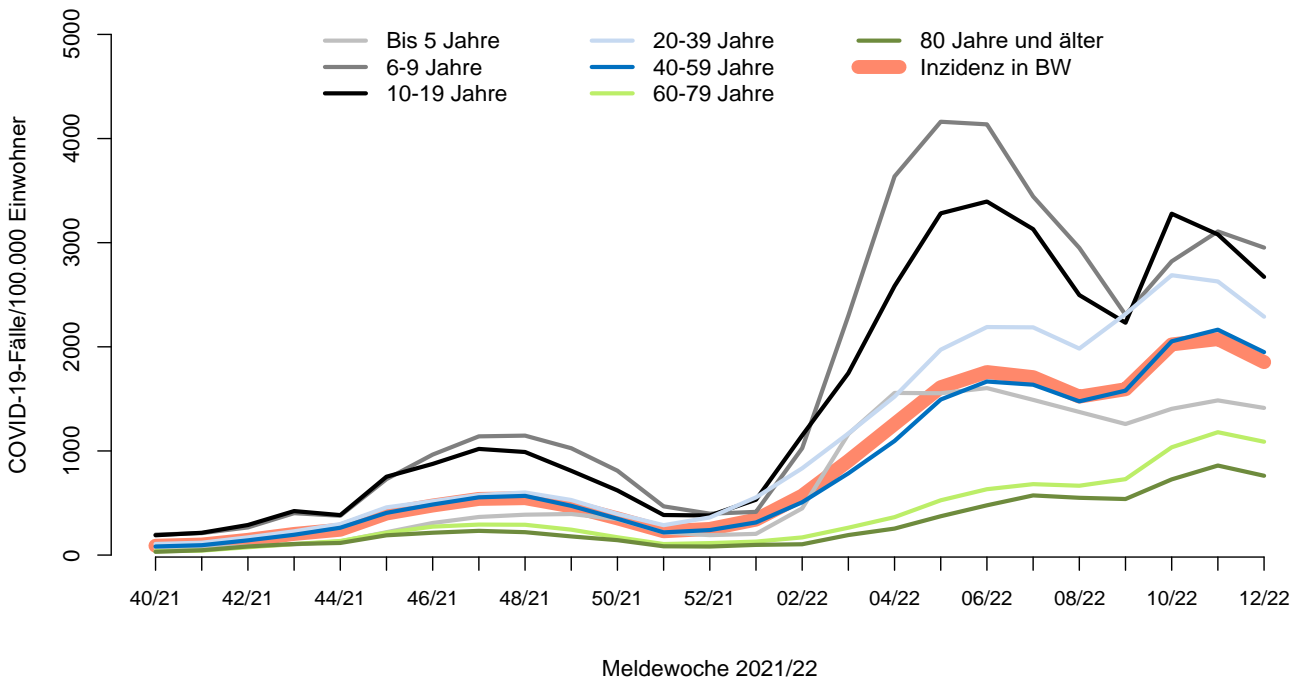


Abbildung 2: Übermittelte COVID-19-Fälle 2021/22 pro 100.000 Einwohner nach Altersgruppe und Meldewoche mit Landesdurchschnitt (rote Linie), Baden-Württemberg, Stand: 29.3.2022, 16:00 Uhr.