



Baden-Württemberg

Ministerium für Soziales, Gesundheit und Integration
Landesgesundheitsamt

Referat 73: Gesundheitsschutz, Infektionsschutz und Epidemiologie

Tagesbericht COVID-19

Datenstand: Mittwoch, 13.04.2022, 16:00 Uhr

COVID-19-Kennwerte Baden-Württemberg		
Bestätigte Fälle 3.291.795 (+22.822*)	7-Tage-Inzidenz° 995,3 (-18,9*) Vorwoche (1.202,1)	COVID-19-Fälle aktuell auf ITS^{ooo} 197 (-5*) Vorwoche (221)
Verstorbene** 15.482 (+27*)	7-Tage Hospitalisierungsinzidenz° 5,3 (-0,3*) Vorwoche (6,4)	Anteil COVID-19-Belegungen an Gesamtzahl der betreibbaren ITS-Betten^{ooo} 9,0% (-0,2%*) Vorwoche (10%)
Genesene*** 2.653.797 (+41.751*)	Geschätzter 7-Tages R-Wert^{oo} 0,89 (0,84 - 0,93)	COVID-19-Fälle aktuell auf Normalstation^{ooo} 1.789 (-5*) Vorwoche (2.029)
Mindestens einmal Geimpfte 8.219.745 (+421*) 74,0 % (Vorwoche +0 %)"	Grundimmunisiert 8.245.743 (+576*) 74,3 % (Vorwoche +0,1 %)"	Auffrischimpfungen 6.358.232 (+2.077*) 57,3 % (Vorwoche +0,2 %)"

Abkürzungen: ITS: Intensivtherapiestation

*Änderung gegenüber dem zuletzt berichteten Wert; ** verstorben mit und an COVID-19; *** Schätzwert; °Kennwert bezogen auf 100.000 Einwohner in Baden-Württemberg; Bezugsgröße: Bevölkerungsstand am 31. Dezember 2020 (Quelle: Statistisches Landesamt Baden-Württemberg); °°Die R-Schätzung bezieht alle übermittelten Fälle mit Erkrankungsbeginn bis 3 Tage vor dem aktuellen Datenstand (0:00 Uhr) mit ein (RKI, https://www.rki.de/DE/Content/Infekt/EpidBull/Archiv/2020/17/Art_02.html); °°°Quelle: DIVI-Intensivregister; °°°°Quelle: Deutsche Krankenhausgesellschaft; "Impfquoten bezogen auf die Gesamtbevölkerung und Änderung zur Vorwoche; Im vorliegenden Tagesbericht werden die landesweit einheitlich erfassten und an das RKI übermittelten Daten zu COVID-19-Fällen dargestellt, welche die Referenzdefinition erfüllen (<https://rki.de/covid-19-falldefinition>). Eine FAQ zur Berechnung der Inzidenzen finden Sie hier: <https://www.gesundheitsamt-bw.de/lga/de/fachinformationen/infodienste-newsletter/infektnews/seiten/lagebericht-covid-19/faq-zu-lagebericht/>.

Tabelle 1: COVID-19, Anzahl Fälle, Todesfälle, Änderung zum zuletzt berichteten Wert und Fallzahl/100.000 Einwohner insgesamt sowie Fälle und Fallzahlen/100.000 Einwohner in den letzten 7 Tagen nach Meldekreis, Baden-Württemberg, Stand: 13.04.2022 16:00 Uhr.

Meldekreis	Anzahl der übermittelten Fälle	Differenz übermittelter Fälle+ zum zuletzt berichteten Wert	Fallzahl pro 100.000 Einwohner*	Anzahl der übermittelten Todesfälle**	Differenz der übermittelten Todesfälle** zum zuletzt berichteten Wert	Anzahl gemeldeter Fälle in den letzten 7 Tagen	7-Tage-Inzidenz pro 100.000 Einwohner*
LK Alb-Donau-Kreis	63.000	(+ 497)	31.785,4	228	-	2.226	1.123,1
LK Biberach	68.051	(+ 376)	33.647,0	276	(+ 1)	1.993	985,4
LK Böblingen	114.476	(+ 784)	29.136,3	452	(+ 1)	4.279	1.089,1
LK Bodenseekreis	65.035	(+ 556)	29.846,1	299	-	1.899	871,5
LK Breisgau-Hochschwarzwald	72.812	(+ 578)	27.490,0	305	-	2.437	920,1
LK Calw	47.908	(+ 338)	29.914,6	272	-	1.457	909,8
LK Emmendingen	48.950	(+ 431)	29.335,6	230	-	1.783	1.068,5
LK Enzkreis	59.088	(+ 406)	29.580,7	333	-	2.446	1.224,5
LK Esslingen	157.113	(+ 1206)	29.443,0	789	(+ 2)	6.017	1.127,6
LK Freudenstadt	37.750	(+ 254)	31.893,1	228	(+ 5)	1.122	947,9
LK Göppingen	77.467	(+ 483)	29.935,3	382	-	1.954	755,1
LK Heidenheim	42.841	(+ 194)	32.256,9	296	(+ 1)	1.232	927,6
LK Heilbronn	109.554	(+ 639)	31.629,8	320	-	3.936	1.136,4
LK Hohenlohekreis	35.121	(+ 275)	31.145,3	175	-	1.143	1.013,6
LK Karlsruhe	128.411	(+ 1124)	28.736,8	683	(+ 1)	5.824	1.303,3
LK Konstanz	83.327	(+ 461)	29.046,3	422	(+ 3)	1.951	680,1
LK Lörrach	64.254	(+ 271)	28.077,9	411	-	1.743	761,7
LK Ludwigsburg	149.488	(+ 916)	27.430,4	705	(+ 1)	3.845	705,5
LK Main-Tauber-Kreis	38.125	(+ 187)	28.733,7	185	-	1.124	847,1
LK Neckar-Odenwald-Kreis	44.072	(+ 273)	30.648,8	207	-	1.637	1.138,4
LK Ortenaukreis	142.940	(+ 1263)	33.043,6	752	-	3.987	921,7
LK Ostalbkreis	99.649	(+ 529)	31.705,7	555	-	3.297	1.049,0
LK Rastatt	70.026	(+ 528)	30.171,8	358	(+ 1)	2.847	1.226,7
LK Ravensburg	91.157	(+ 640)	31.885,6	219	(+ 1)	2.930	1.024,9
LK Rems-Murr-Kreis	122.284	(+ 1434)	28.618,8	578	(+ 3)	5.690	1.331,7
LK Reutlingen	88.182	(+ 546)	30.672,3	428	(+ 2)	2.611	908,2
LK Rhein-Neckar-Kreis	148.301	(+ 1017)	27.050,7	639	(+ 2)	6.423	1.171,6
LK Rottweil	49.196	(+ 258)	35.098,4	271	-	940	670,6
LK Schwäbisch Hall	60.718	(+ 427)	30.687,3	328	-	1.968	994,6
LK Schwarzwald-Baar-Kreis	71.271	(+ 267)	33.480,7	353	-	1.166	547,7
LK Sigmaringen	46.291	(+ 220)	35.351,2	163	-	1.059	808,7
LK Tübingen	64.667	(+ 482)	28.304,2	244	-	2.466	1.079,3
LK Tuttlingen	48.265	(+ 203)	34.065,7	245	-	793	559,7
LK Waldshut	49.051	(+ 218)	28.645,1	308	-	1.270	741,7
LK Zollernalbkreis	60.314	(+ 365)	31.767,3	232	-	1.715	903,3
SK Baden-Baden	14.899	(+ 94)	26.869,7	104	-	527	950,4
SK Freiburg i. Breisgau	66.936	(+ 543)	28.984,2	244	-	2.253	975,6
SK Heidelberg	37.407	(+ 188)	23.564,8	106	-	1.540	970,1
SK Heilbronn	42.828	(+ 225)	33.867,4	256	-	1.120	885,7
SK Karlsruhe	80.531	(+ 653)	26.109,5	343	(+ 2)	3.230	1.047,2
SK Mannheim	90.007	(+ 452)	29.060,7	468	-	2.926	944,7
SK Pforzheim	41.208	(+ 194)	32.700,6	315	-	1.121	889,6
SK Stuttgart	159.237	(+ 1581)	25.263,5	663	(+ 1)	7.349	1.165,9
SK Ulm	39.587	(+ 246)	31.317,6	112	-	1.229	972,3
Gesamtergebnis	3.291.795	(+ 22822)	29.647,7	15.482	(+ 27)	110.505	995,3

*Bezugsgröße: Bevölkerungsstand am 31. Dezember 2020 (Quelle: Statistisches Landesamt Baden-Württemberg); **Fälle, die mit und an COVID-19 verstorben sind; ***Datenkorrektur durch das Gesundheitsamt; +Das (-)-Zeichen weist darauf hin, dass eine Differenz von Null oder keine Fälle an das LGA übermittelt wurden.

Weitere Informationen zur kartographischen Darstellung der kreisspezifischen Fälle/100.000 Einwohner finden Sie im Gesundheit atlas Baden-Württemberg [hier](#), der kreisspezifischen Fälle/100.000 Einwohner in den letzten 7 Tagen [hier](#).

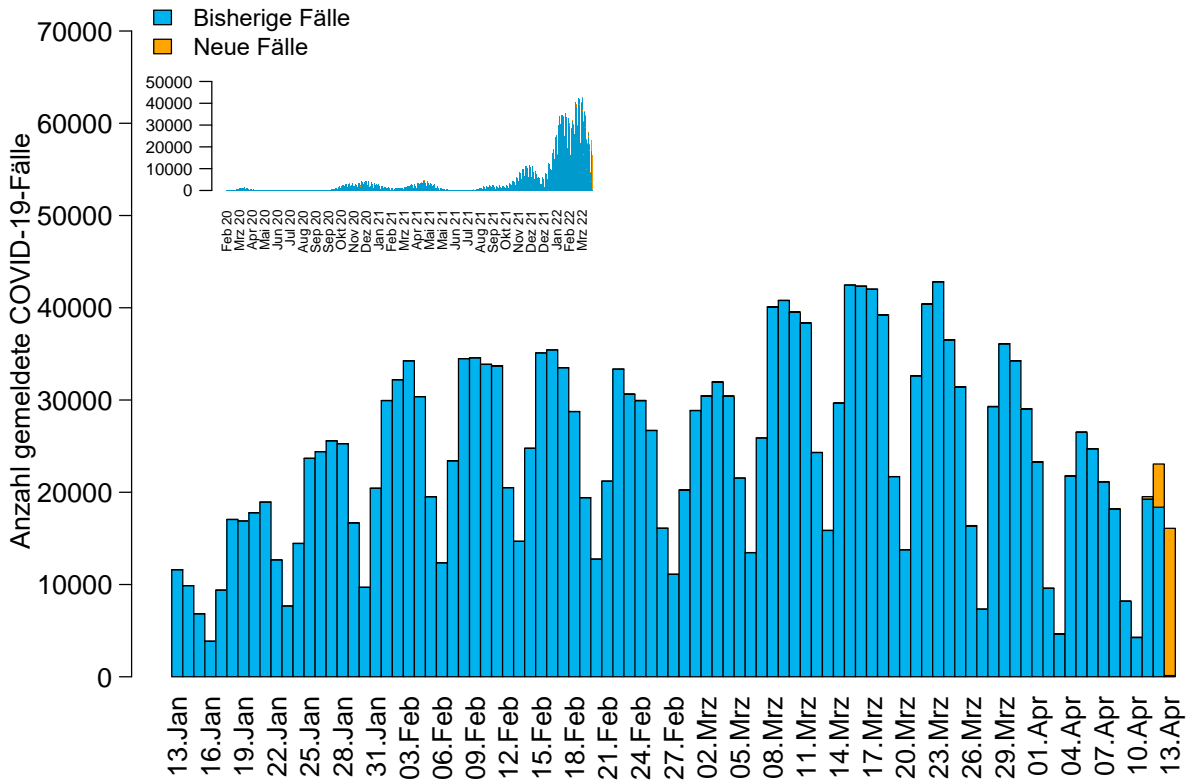


Abbildung 1: Anzahl der übermittelten COVID-19-Fälle nach Meldedatum (blau: bisherige Fälle; gelb: neu übermittelte Fälle), Baden-Württemberg, Stand: 13.04.2022, 16:00 Uhr.

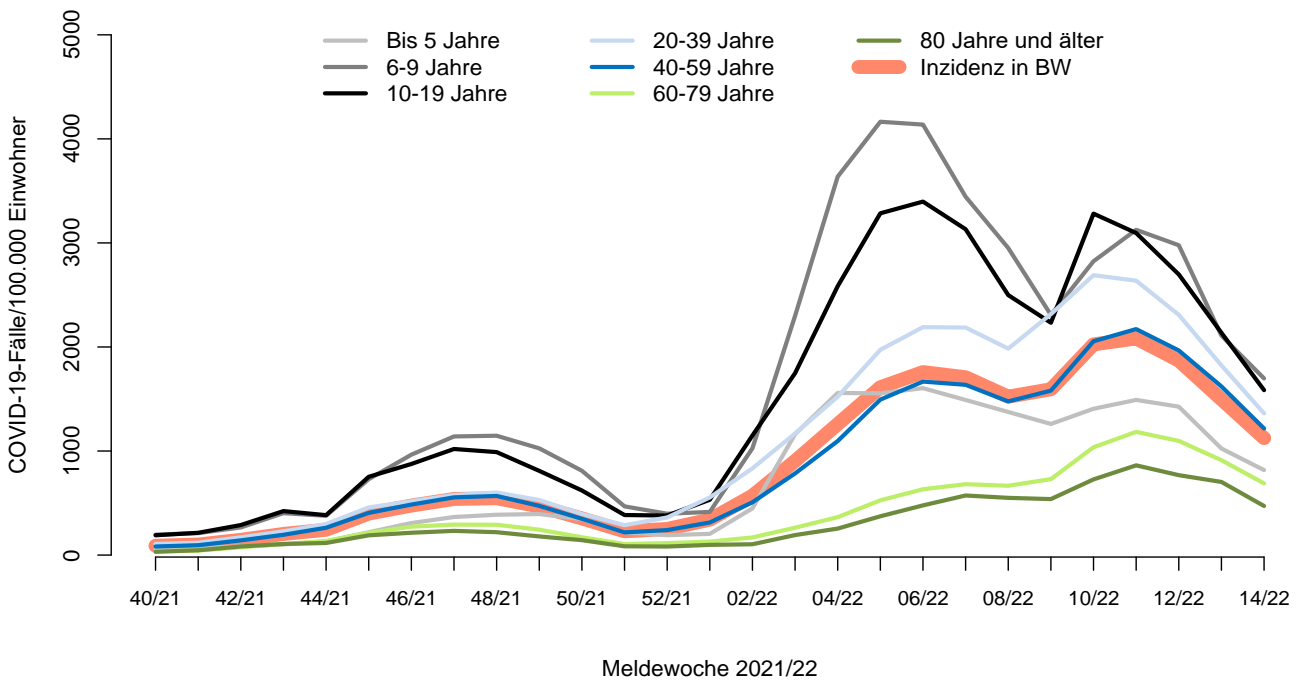


Abbildung 2: Übermittelte COVID-19-Fälle 2021/22 pro 100.000 Einwohner nach Altersgruppe und Meldewoche mit Landesdurchschnitt (rote Linie), Baden-Württemberg, Stand: 13.04.2022, 16:00 Uhr.