



Baden-Württemberg

Ministerium für Soziales, Gesundheit und Integration
Landesgesundheitsamt

Referat 73: Gesundheitsschutz, Infektionsschutz und Epidemiologie

Tagesbericht COVID-19

Datenstand: Dienstag, 19.04.2022, 16:00 Uhr

COVID-19-Kennwerte Baden-Württemberg		
Bestätigte Fälle 3.350.111 (+39.110*)	7-Tage-Inzidenz° 648,6 (-327,6*) Vorwoche (1.014,2)	COVID-19-Fälle aktuell auf ITS^{ooo} 200 (-3*) Vorwoche (202)
Verstorbene** 15.551 (+39*)	7-Tage Hospitalisierungsinzidenz° 3,2 (-2,2*) Vorwoche (5,6)	Anteil COVID-19-Belegungen an Gesamtzahl der betreibbaren ITS-Betten^{ooo} 9,2 % (0,2 %*) Vorwoche (9,2%)
Genesene*** 2.833.662 (+138.926*)	Geschätzter 7-Tages R-Wert^{oo} 0,55 (0,54 - 0,56)	COVID-19-Fälle aktuell auf Normalstation^{oooo} 1.620 (-96*) Vorwoche (1.913)
Mindestens einmal Geimpfte 8.221.152 (+979*) 74,0 % (Vorwoche +0 %)"	Grundimmunisiert 8.247.960 (+1.562*) 74,3 % (Vorwoche +0 %)"	Auffrischimpfungen 6.364.207 (+3.574*) 57,3 % (Vorwoche +0,1 %)"

Abkürzungen: ITS: Intensivtherapiestation

*Änderung gegenüber dem zuletzt berichteten Wert; ** verstorben mit und an COVID-19; *** Schätzwert; °Kennwert bezogen auf 100.000 Einwohner in Baden-Württemberg; Bezugsgröße: Bevölkerungsstand am 31. Dezember 2020 (Quelle: Statistisches Landesamt Baden-Württemberg); °°Die R-Schätzung bezieht alle übermittelten Fälle mit Erkrankungsbeginn bis 3 Tage vor dem aktuellen Datenstand (0:00 Uhr) mit ein (RKI, https://www.rki.de/DE/Content/Infekt/EpidBull/Archiv/2020/17/Art_02.html); °°°Quelle: DIVI-Intensivregister; °°°°Quelle: Deutsche Krankenhausgesellschaft; "Impfquoten bezogen auf die Gesamtbevölkerung und Änderung zur Vorwoche; Im vorliegenden Tagesbericht werden die landesweit einheitlich erfassten und an das RKI übermittelten Daten zu COVID-19-Fällen dargestellt, welche die Referenzdefinition erfüllen (<https://rki.de/covid-19-falldefinition>). Eine FAQ zur Berechnung der Inzidenzen finden Sie hier: <https://www.gesundheitsamt-bw.de/lga/de/fachinformationen/infodienste-newsletter/infektnews/seiten/lagebericht-covid-19/faq-zu-lagebericht/>.

Tabelle 1: COVID-19, Anzahl Fälle, Todesfälle, Änderung zum zuletzt berichteten Wert und Fallzahl/100.000 Einwohner insgesamt sowie Fälle und Fallzahlen/100.000 Einwohner in den letzten 7 Tagen nach Meldekreis, Baden-Württemberg, Stand: 19.04.2022 16:00 Uhr.

Meldekreis	Anzahl der übermittelten Fälle	Differenz übermittelter Fälle+ zum zuletzt berichteten Wert	Fallzahl pro 100.000 Einwohner*	Anzahl der übermittelten Todesfälle**	Differenz der übermittelten Todesfälle** zum zuletzt berichteten Wert	Anzahl gemeldeter Fälle in den letzten 7 Tagen	7-Tage-Inzidenz pro 100.000 Einwohner*
LK Alb-Donau-Kreis	63.985(+ 637)		32.282,4	228-		1.399	705,8
LK Biberach	68.936(+ 566)		34.084,6	275(+ -1)		1.217	601,7
LK Böblingen	116.778(+ 1709)		29.722,2	454(+ 2)		2.611	664,5
LK Bodenseekreis	66.011(+ 651)		30.294,0	301(+ 2)		1.370	628,7
LK Breisgau-Hochschwarzwald	74.339(+ 1064)		28.066,5	307(+ 2)		1.596	602,6
LK Calw	48.124-		30.049,5	275-		385	240,4
LK Emmendingen	50.020(+ 714)		29.976,9	232(+ 1)		1.330	797,1
LK Enzkreis	59.949(+ 534)		30.011,7	333-		1.218	609,8
LK Esslingen	160.365(+ 2266)		30.052,4	796(+ 5)		3.881	727,3
LK Freudenstadt	38.109(+ 128)		32.196,4	230-		610	515,4
LK Göppingen	78.626(+ 811)		30.383,2	384(+ 1)		1.186	458,3
LK Heidenheim	43.388(+ 329)		32.668,7	297(+ 1)		598	450,3
LK Heilbronn	111.467(+ 1307)		32.182,1	320-		2.476	714,9
LK Hohenlohekreis	35.713(+ 357)		31.670,3	175-		690	611,9
LK Karlsruhe	131.503(+ 2111)		29.428,8	685(+ 1)		4.022	900,1
LK Konstanz	84.454(+ 812)		29.439,2	423(+ 1)		1.309	456,3
LK Lörrach	65.011(+ 548)		28.408,7	411-		1.027	448,8
LK Ludwigsburg	152.988(+ 2653)		28.072,7	706-		3.054	560,4
LK Main-Tauber-Kreis	38.720(+ 328)		29.182,1	188(+ 3)		781	588,6
LK Neckar-Odenwald-Kreis	45.139(+ 719)		31.390,8	209(+ 2)		1.259	875,5
LK Ortenaukreis	145.063(+ 1318)		33.534,4	754-		2.230	515,5
LK Ostalbkreis	101.387(+ 1234)		32.258,7	563(+ 8)		2.251	716,2
LK Rastatt	70.916(+ 504)		30.555,3	358-		1.411	608,0
LK Ravensburg	93.218(+ 1363)		32.606,5	220(+ 1)		2.534	886,4
LK Rems-Murr-Kreis	124.924(+ 1461)		29.236,6	578-		3.600	842,5
LK Reutlingen	89.852(+ 1219)		31.253,2	430-		1.836	638,6
LK Rhein-Neckar-Kreis	152.502(+ 3022)		27.817,0	642(+ 2)		4.854	885,4
LK Rottweil	49.743(+ 378)		35.488,6	272-		623	444,5
LK Schwäbisch Hall	61.749(+ 690)		31.208,4	329-		1.453	734,4
LK Schwarzwald-Baar-Kreis	71.789(+ 324)		33.724,0	356(+ 1)		790	371,1
LK Sigmaringen	46.877(+ 445)		35.798,7	164-		769	587,3
LK Tübingen	65.874(+ 834)		28.832,5	244-		1.542	674,9
LK Tuttlingen	48.588(+ 166)		34.293,7	247-		514	362,8
LK Waldshut	49.588(+ 362)		28.958,7	311(+ 3)		546	318,9
LK Zollernalbkreis	61.141(+ 556)		32.202,9	232-		1.192	627,8
SK Baden-Baden	15.079(+ 102)		27.194,4	104-		275	496,0
SK Freiburg i. Breisgau	68.390(+ 989)		29.613,8	247(+ 2)		1.558	674,6
SK Heidelberg	38.542(+ 765)		24.279,8	107-		1.263	795,6
SK Heilbronn	43.433(+ 385)		34.345,8	260-		672	531,4
SK Karlsruhe	82.446(+ 1398)		26.730,3	343-		2.485	805,7
SK Mannheim	91.887(+ 1286)		29.667,7	468-		2.369	764,9
SK Pforzheim	41.599(+ 226)		33.010,9	315-		550	436,5
SK Stuttgart	161.724(+ 1427)		25.658,0	665(+ 2)		3.888	616,8
SK Ulm	40.175(+ 412)		31.782,8	113-		788	623,4
Gesamtergebnis	3.350.111(+ 39.110)		30.172,9	15.551(+ 39)		72.012	648,6

*Bezugsgröße: Bevölkerungsstand am 31. Dezember 2020 (Quelle: Statistisches Landesamt Baden-Württemberg); **Fälle, die mit und an COVID-19 verstorben sind; ***Datenkorrektur durch das Gesundheitsamt; +Das (-)-Zeichen weist darauf hin, dass eine Differenz von Null oder keine Fälle an das LGA übermittelt wurden.

Weitere Informationen zur kartographischen Darstellung der kreis spezifischen Fälle/100.000 Einwohner finden Sie im Gesundheitsatlas Baden-Württemberg [hier](#), der kreisspezifischen Fälle/100.000 Einwohner in den letzten 7 Tagen [hier](#).

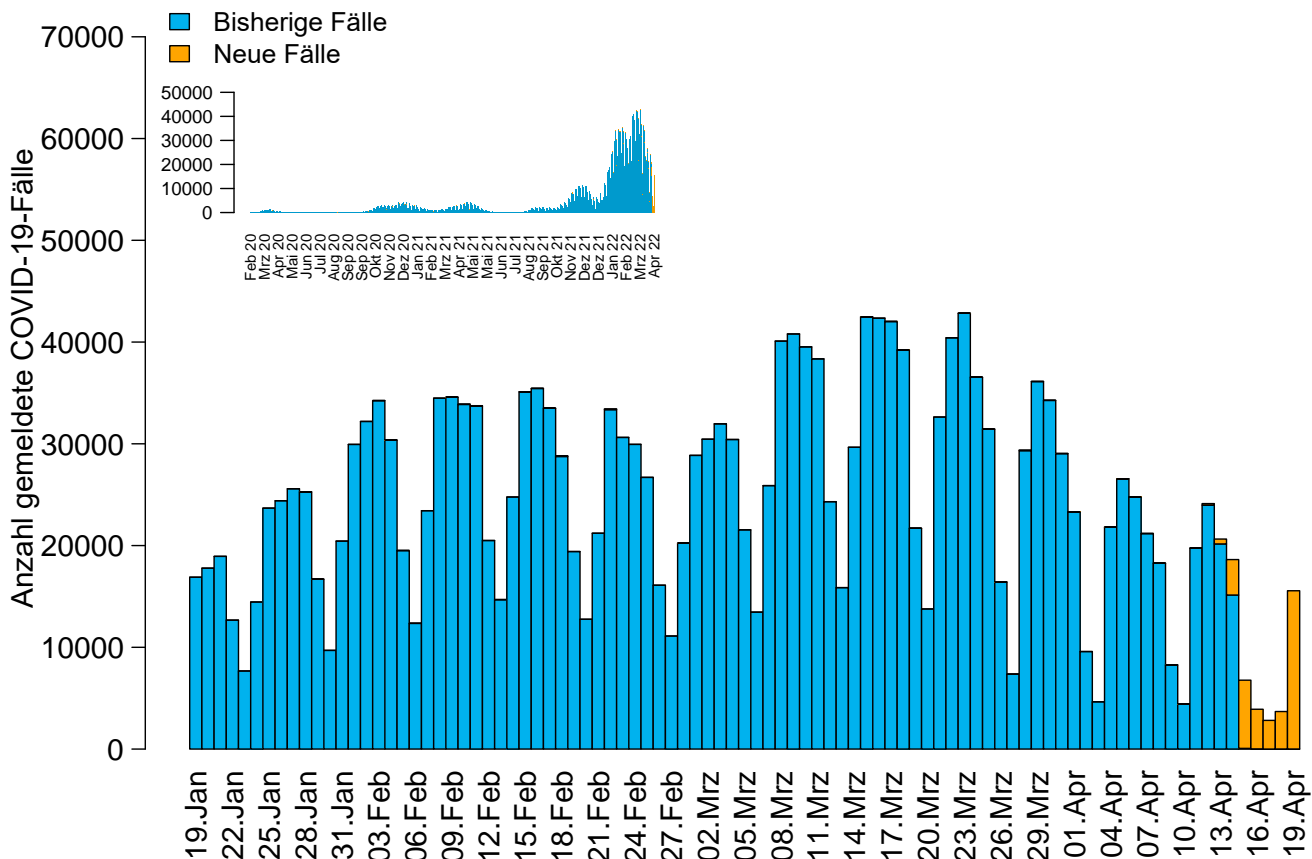


Abbildung 1: Anzahl der übermittelten COVID-19-Fälle nach Meldedatum (blau: bisherige Fälle; gelb: neu übermittelte Fälle), Baden-Württemberg, Stand: 19.04.2022, 16:00 Uhr.

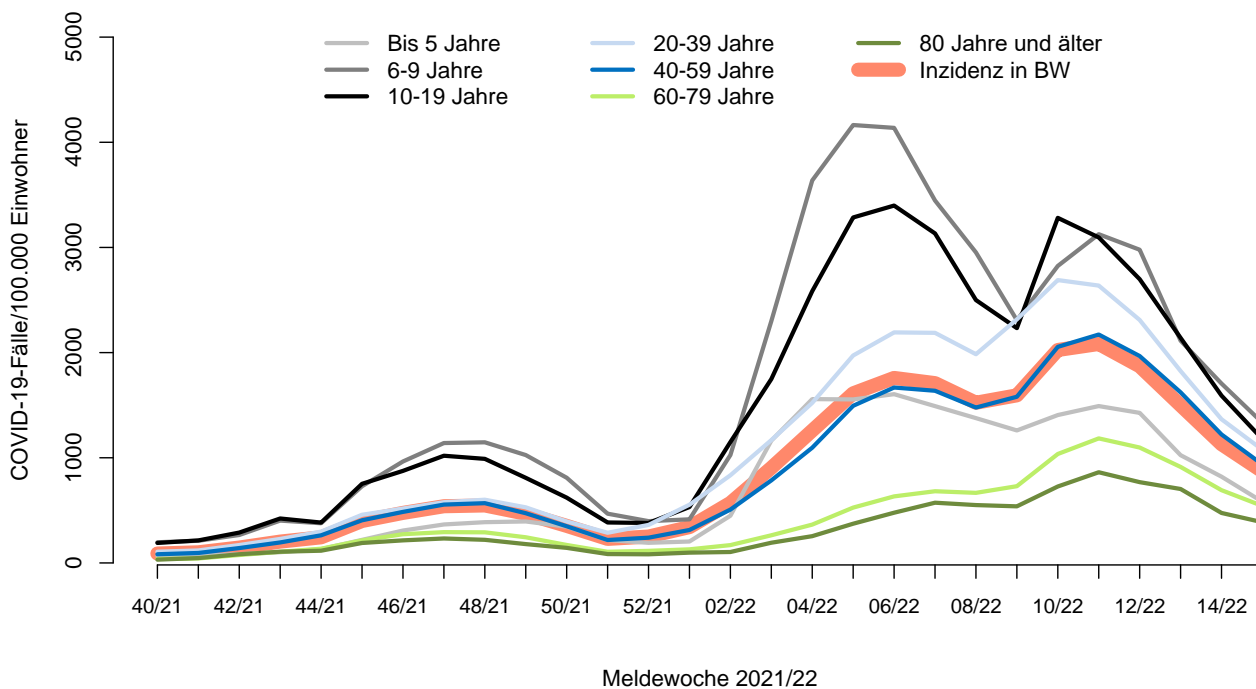


Abbildung 2: Übermittelte COVID-19-Fälle 2021/22 pro 100.000 Einwohner nach Altersgruppe und Meldewoche mit Landesdurchschnitt (rote Linie), Baden-Württemberg, Stand: 19.04.2022, 16:00 Uhr.