



Baden-Württemberg

Ministerium für Soziales, Gesundheit und Integration
Landesgesundheitsamt

Referat 73: Gesundheitsschutz, Infektionsschutz und Epidemiologie

Tagesbericht COVID-19

Datenstand: Dienstag, 26.04.2022, 16:00 Uhr

COVID-19-Kennwerte Baden-Württemberg		
Bestätigte Fälle 3.448.989 (+17.772*)	7-Tage-Inzidenz° 796,1 (-38,4*) Vorwoche (648,6)	COVID-19-Fälle aktuell auf ITS^{°°} 169 (+2*) Vorwoche (200)
Verstorbene** 15.705 (+28*)	7-Tage Hospitalisierungsinzidenz° 4,6 (-0,8*) Vorwoche (3,2)	Anteil COVID-19-Belegungen an Gesamtzahl der betreibbaren ITS-Betten^{°°} 7,7% (+0,1%*) Vorwoche (9,2%)
Genesene*** 3.024.960 (+27.681*)	Geschätzter 7-Tages R-Wert °° 1,08 (1,01 - 1,18)	COVID-19-Fälle aktuell auf Normalstation^{°°°} 1.403 (-6*) Vorwoche (1.620)
Mindestens einmal Geimpfte 8.223.300 (+299*) 74,1 % (Vorwoche +0,1 %)"	Grundimmunisiert 8.251.480 (+432*) 74,3 % (Vorwoche +0 %)"	Auffrischimpfungen 6.373.269 (+970*) 57,4 % (Vorwoche +0,1 %)"

Abkürzungen: ITS: Intensivtherapiestation

*Änderung gegenüber dem zuletzt berichteten Wert; ** verstorben mit und an COVID-19; *** Schätzwert; °Kennwert bezogen auf 100.000 Einwohner in Baden-Württemberg; Bezugsgröße: Bevölkerungsstand am 31. Dezember 2020 (Quelle: Statistisches Landesamt Baden-Württemberg); °°Die R-Schätzung bezieht alle übermittelten Fälle mit Erkrankungsbeginn bis 3 Tage vor dem aktuellen Datenstand (0:00 Uhr) mit ein (RKI, https://www.rki.de/DE/Content/Infekt/EpidBull/Archiv/2020/17/Art_02.html); °°°Quelle: DIVI-Intensivregister; °°°°Quelle: Deutsche Krankenhausgesellschaft; "Impfquoten bezogen auf die Gesamtbevölkerung und Änderung zur Vorwoche;

Im vorliegenden Tagesbericht werden die landesweit einheitlich erfassten und an das RKI übermittelten Daten zu COVID-19-Fällen dargestellt, welche die Referenzdefinition erfüllen (<https://rki.de/covid-19-falldefinition>). Eine FAQ zur Berechnung der Inzidenzen finden Sie hier: <https://www.gesundheitsamt-bw.de/lga/de/fachinformationen/infodienste-newsletter/infektnews/seiten/lagebericht-covid-19/faq-zu-lagebericht/>.

Tabelle 1: COVID-19, Anzahl Fälle, Todesfälle, Änderung zum zuletzt berichteten Wert und Fallzahl/100.000 Einwohner insgesamt sowie Fälle und Fallzahlen/100.000 Einwohner in den letzten 7 Tagen nach Meldekreis, Baden-Württemberg, Stand: 26.04.2022 16:00 Uhr.

Meldekreis	Anzahl der übermittelten Fälle	Differenz übermittelter Fälle+ zum zuletzt berichteten Wert	Fallzahl pro 100.000 Einwohner*	Anzahl der übermittelten Todesfälle**	Differenz der übermittelten Todesfälle** zum zuletzt berichteten Wert	Anzahl gemeldeter Fälle in den letzten 7 Tagen	7-Tage-Inzidenz pro 100.000 Einwohner*
LK Alb-Donau-Kreis	65.670	(+ 267)	33.132,5	228	-	1.645	830,0
LK Biberach	71.049	(+ 356)	35.129,3	277	(+ 1)	2.063	1.020,0
LK Böblingen	120.745	(+ 490)	30.731,9	460	(+ 2)	2.813	716,0
LK Bodenseekreis	67.701	(+ 287)	31.069,6	305	-	1.497	687,0
LK Breisgau-Hochschwarzwald	76.841	(+ 589)	29.011,2	317	-	2.077	784,2
LK Calw	50.060	(+ 214)	31.258,4	279	-	1.446	902,9
LK Emmendingen	51.624	(+ 313)	30.938,1	233	-	1.450	869,0
LK Enzkreis	62.133	(+ 366)	31.105,1	335	-	2.038	1.020,3
LK Esslingen	164.578	(+ 743)	30.842,0	799	-	3.655	684,9
LK Freudenstadt	39.175	(+ 136)	33.097,1	236	(+ 1)	1.053	889,6
LK Göppingen	80.410	(+ 321)	31.072,6	386	-	1.387	536,0
LK Heidenheim	44.312	-	33.364,5	297	-	650	489,4
LK Heilbronn	114.577	(+ 358)	33.080,0	324	-	3.034	876,0
LK Hohenlohekreis	36.813	(+ 201)	32.645,8	177	-	1.030	913,4
LK Karlsruhe	136.380	(+ 935)	30.520,2	690	(+ 3)	4.811	1.076,6
LK Konstanz	86.832	(+ 593)	30.268,1	424	-	1.717	598,5
LK Lörrach	66.569	(+ 363)	29.089,5	413	-	1.557	680,4
LK Ludwigsburg	158.060	(+ 813)	29.003,4	708	-	3.401	624,1
LK Main-Tauber-Kreis	39.918	(+ 258)	30.085,0	192	-	1.086	818,5
LK Neckar-Odenwald-Kreis	46.580	(+ 301)	32.392,9	211	(+ 1)	1.372	954,1
LK Ortenaukreis	148.867	(+ 664)	34.413,8	758	-	3.059	707,2
LK Ostalbkreis	103.994	(+ 420)	33.088,1	566	-	2.595	825,7
LK Rastatt	73.610	(+ 460)	31.716,0	362	(+ 1)	2.574	1.109,0
LK Ravensburg	95.718	(+ 476)	33.480,9	221	(+ 1)	2.430	850,0
LK Rems-Murr-Kreis	129.951	(+ 968)	30.413,1	581	-	4.275	1.000,5
LK Reutlingen	92.196	(+ 366)	32.068,5	439	(+ 2)	1.956	680,4
LK Rhein-Neckar-Kreis	157.823	(+ 994)	28.787,6	659	-	5.118	933,5
LK Rottweil	50.638	(+ 159)	36.127,2	273	-	780	556,5
LK Schwäbisch Hall	63.270	(+ 234)	31.977,2	329	-	1.523	769,7
LK Schwarzwald-Baar-Kreis	72.767	(+ 185)	34.183,4	360	-	954	448,2
LK Sigmaringen	47.913	(+ 228)	36.589,9	167	(+ 2)	1.008	769,8
LK Tübingen	68.181	(+ 379)	29.842,3	246	-	2.161	945,9
LK Tuttlingen	49.419	(+ 175)	34.880,2	250	-	816	575,9
LK Waldshut	50.960	(+ 247)	29.759,9	314	(+ 2)	931	543,7
LK Zollernalbkreis	62.605	(+ 240)	32.973,9	235	-	1.466	772,1
SK Baden-Baden	15.600	(+ 84)	28.134,0	104	-	498	898,1
SK Freiburg i. Breisgau	70.540	(+ 446)	30.544,7	253	(+ 1)	1.753	759,1
SK Heidelberg	39.697	(+ 227)	25.007,4	110	(+ 1)	1.143	720,0
SK Heilbronn	44.321	(+ 164)	35.048,0	264	(+ 1)	801	633,4
SK Karlsruhe	85.065	(+ 498)	27.579,5	350	(+ 7)	2.587	838,7
SK Mannheim	94.476	(+ 500)	30.503,6	474	(+ 1)	2.599	839,1
SK Pforzheim	42.720	(+ 196)	33.900,5	317	-	1.039	824,5
SK Stuttgart	167.634	(+ 1432)	26.595,7	669	(+ 1)	5.775	916,2
SK Ulm	40.997	(+ 126)	32.433,0	113	-	773	611,5
Gesamtergebnis	3.448.989	(+ 17.772)	31.063,5	15.705	(+ 28)	88.396	796,1

*Bezugsgröße: Bevölkerungsstand am 31. Dezember 2020 (Quelle: Statistisches Landesamt Baden-Württemberg); **Fälle, die mit und an COVID-19 verstorben sind; ***Datenkorrektur durch das Gesundheitsamt; +Das (-)-Zeichen weist darauf hin, dass eine Differenz von Null oder keine Fälle an das LGA übermittelt wurden.

Weitere Informationen zur kartographischen Darstellung der kreisspezifischen Fälle/100.000 Einwohner finden Sie im Gesundheitsatlas Baden-Württemberg [hier](#), der kreisspezifischen Fälle/100.000 Einwohner in den letzten 7 Tagen [hier](#).

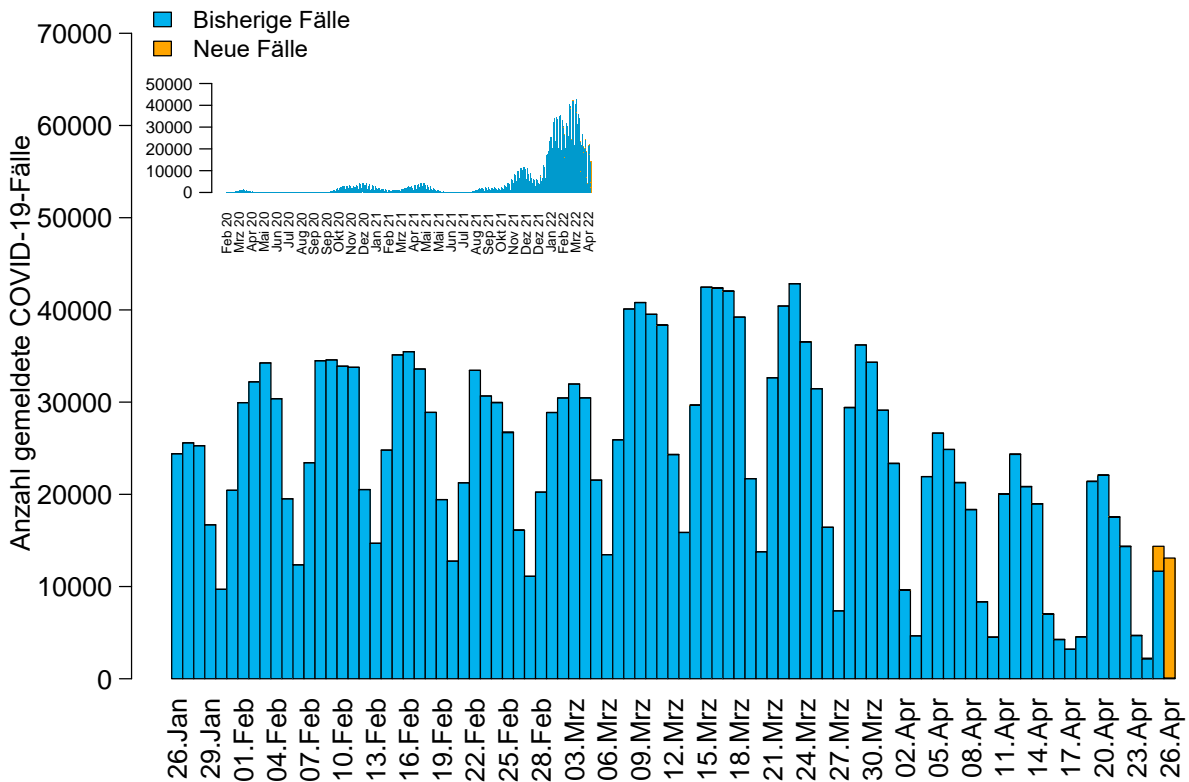


Abbildung 1: Anzahl der übermittelten COVID-19-Fälle nach Meldedatum (blau: bisherige Fälle; gelb: neu übermittelte Fälle), Baden-Württemberg, Stand: 26.04.2022, 16:00 Uhr.

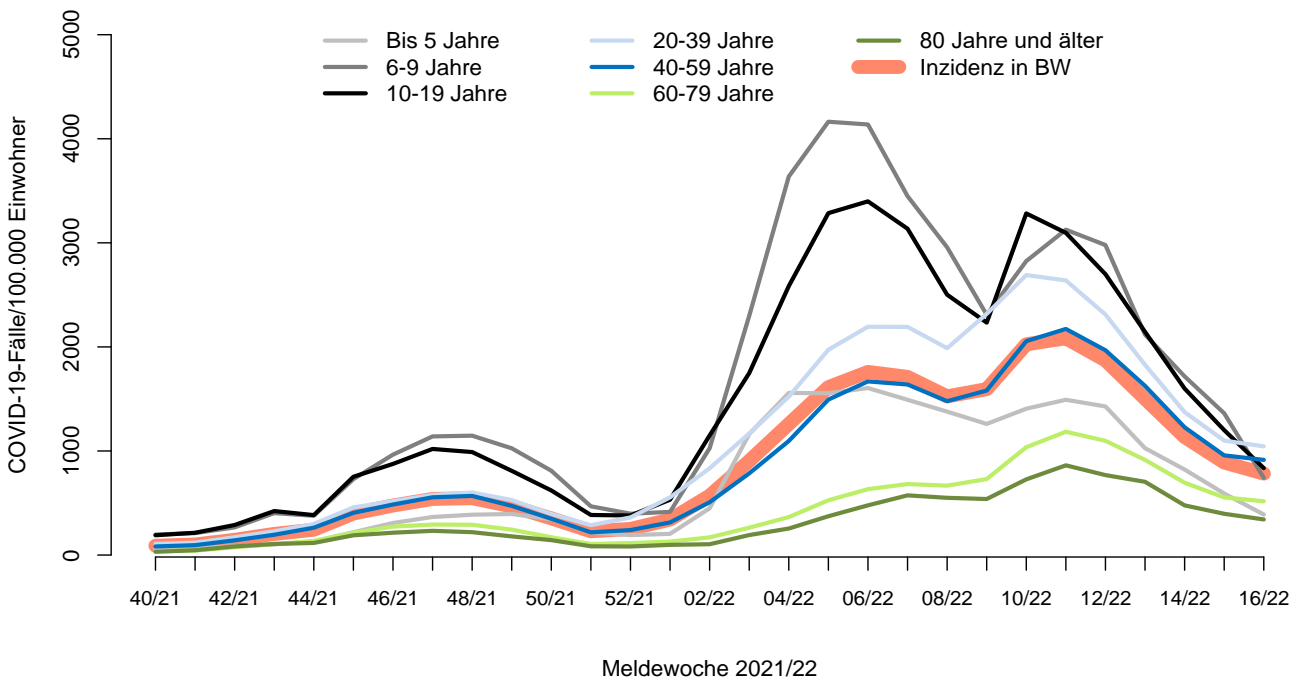


Abbildung 2: Übermittelte COVID-19-Fälle 2021/22 pro 100.000 Einwohner nach Altersgruppe und Meldewoche mit Landesdurchschnitt (rote Linie), Baden-Württemberg, Stand: 26.04.2022, 16:00 Uhr.