



Baden-Württemberg

Ministerium für Soziales, Gesundheit und Integration
Landesgesundheitsamt

Referat 73: Gesundheitsschutz, Infektionsschutz und Epidemiologie

Tagesbericht COVID-19

Datenstand: Freitag, 06.05.2022, 16:00 Uhr

| COVID-19-Kennwerte Baden-Württemberg | | |
|---|---|---|
| Bestätigte Fälle 3.547.490 (+8.617*) | 7-Tage-Inzidenz° 498,1 (-13,5*) Vorwoche (643,2) | COVID-19-Fälle aktuell auf ITS°° 127 (-10*) Vorwoche (150) |
| Verstorbene** 15.871 (+16*) | 7-Tage Hospitalisierungsinzidenz° 3,2 (-0,2*) Vorwoche (4,2) | Anteil COVID-19-Belegungen an Gesamtzahl der betreibbaren ITS-Betten°° 5,8% (-0,4 %*) Vorwoche (6,8 %) |
| Genesene*** 3.235.362 (+20.097*) | Geschätzter 7-Tages R-Wert °° 0,90 (0,83 - 0,97) | COVID-19-Fälle aktuell auf Normalstation°°° 1.171 (-42*) Vorwoche (1.334) |
| Mindestens einmal Geimpfte 8.343.185 (+304*) 75,1 % (Vorwoche +0 %)" | Grundimmunisiert 8.194.283 (+551*) 73,8 % (Vorwoche +0 %)" | Auffrischimpfungen 6.789.411 (+9.084*) 61,2 % (Vorwoche +29 %)" |

Abkürzungen: ITS: Intensivtherapiestation

*Änderung gegenüber dem zuletzt berichteten Wert; ** verstorben mit und an COVID-19; *** Schätzwert; °Kennwert bezogen auf 100.000 Einwohner in Baden-Württemberg; Bezugsgröße: Bevölkerungsstand am 31. Dezember 2020 (Quelle: Statistisches Landesamt Baden-Württemberg); °°Die R-Schätzung bezieht alle übermittelten Fälle mit Erkrankungsbeginn bis 3 Tage vor dem aktuellen Datenstand (0:00 Uhr) mit ein (RKI, https://www.rki.de/DE/Content/Infekt/EpidBull/Archiv/2020/17/Art_02.html); °°°Quelle: DIVI-Intensivregister; °°°°Quelle: Deutsche Krankenhausgesellschaft; "Impfquoten bezogen auf die Gesamtbevölkerung und Änderung zur Vorwoche;

Im vorliegenden Tagesbericht werden die landesweit einheitlich erfassten und an das RKI übermittelten Daten zu COVID-19-Fällen dargestellt, welche die Referenzdefinition erfüllen (<https://rki.de/covid-19-falldefinition>). Eine FAQ zur Berechnung der Inzidenzen finden Sie hier: <https://www.gesundheitsamt-bw.de/lga/de/fachinformationen/infodienste-newsletter/infektnews/seiten/lagebericht-covid-19/faq-zu-lagebericht/>.

Am 29.4.2022 erfolgte vom RKI eine große Datenbereinigung an Hand der Abrechnungen der Kassenärztliche Vereinigung bis 30.9.2021 (Q3 2021). Außerdem wurden erstmalig die zweiten Auffrischimpfungen vom RKI ausgewiesen, welche hier mit den ersten Auffrischimpfungen zusammengefasst werden. Das erklärt den starken Anstieg der Auffrischgeimpften im Vergleich zur Vorwoche.

Tabelle 1: COVID-19, Anzahl Fälle, Todesfälle, Änderung zum zuletzt berichteten Wert und Fallzahl/100.000 Einwohner insgesamt sowie Fälle und Fallzahlen/100.000 Einwohner in den letzten 7 Tagen nach Meldekreis, Baden-Württemberg, Stand: 06.05.2022 16:00 Uhr.

| Meldekreis | Anzahl der übermittelten Fälle | Differenz übermittelter Fälle+ zum zuletzt berichteten Wert | Fallzahl pro 100.000 Einwohner* | Anzahl der übermittelten Todesfälle** | Differenz der übermittelten Todesfälle** zum zuletzt berichteten Wert | Anzahl gemeldeter Fälle in den letzten 7 Tagen | 7-Tage-Inzidenz pro 100.000 Einwohner* |
|-----------------------------|--------------------------------|---|---------------------------------|---------------------------------------|---|--|--|
| LK Alb-Donau-Kreis | 67.207 | (+ 110) | 33.908,0 | 228 | - | 897 | 452,6 |
| LK Biberach | 72.907 | (+ 167) | 36.048,0 | 280 | - | 1.177 | 582,0 |
| LK Böblingen | 124.287 | (+ 312) | 31.633,4 | 462 | (+ 1) | 1.928 | 490,7 |
| LK Bodenseekreis*** | 69.566 | (+ 109) | 31.925,5 | 321 | (- 3) | 1.007 | 462,1 |
| LK Breisgau-Hochschwarzwald | 79.628 | (+ 276) | 30.063,4 | 322 | - | 1.553 | 586,3 |
| LK Calw | 51.317 | (+ 126) | 32.043,3 | 283 | - | 745 | 465,2 |
| LK Emmendingen | 53.533 | (+ 137) | 32.082,2 | 236 | - | 1.034 | 619,7 |
| LK Enzkreis | 63.919 | (+ 199) | 31.999,2 | 337 | - | 1.060 | 530,7 |
| LK Esslingen | 168.591 | (+ 340) | 31.594,0 | 806 | (+ 2) | 2.285 | 428,2 |
| LK Freudenstadt | 40.154 | (+ 74) | 33.924,2 | 239 | (+ 1) | 542 | 457,9 |
| LK Göppingen | 82.055 | (+ 159) | 31.708,3 | 389 | - | 810 | 313,0 |
| LK Heidenheim | 45.393 | (+ 65) | 34.178,4 | 299 | (+ 1) | 473 | 356,1 |
| LK Heilbronn | 117.925 | (+ 285) | 34.046,7 | 331 | (+ 4) | 1.923 | 555,2 |
| LK Hohenlohekreis | 37.880 | (+ 50) | 33.592,0 | 178 | - | 542 | 480,6 |
| LK Karlsruhe | 140.657 | (+ 400) | 31.477,3 | 694 | - | 2.580 | 577,4 |
| LK Konstanz | 89.436 | (+ 237) | 31.175,8 | 426 | (+ 1) | 986 | 343,7 |
| LK Lörrach | 67.807 | (+ 84) | 29.630,5 | 414 | - | 808 | 353,1 |
| LK Ludwigsburg | 162.501 | (+ 353) | 29.818,3 | 709 | - | 2.142 | 393,0 |
| LK Main-Tauber-Kreis | 41.461 | (+ 149) | 31.247,9 | 195 | - | 773 | 582,6 |
| LK Neckar-Odenwald-Kreis | 47.987 | (+ 191) | 33.371,3 | 212 | - | 881 | 612,7 |
| LK Ortenaukreis | 152.559 | (+ 243) | 35.267,2 | 772 | (+ 3) | 1.923 | 444,5 |
| LK Ostalbkreis | 106.836 | (+ 172) | 33.992,4 | 570 | - | 1.765 | 561,6 |
| LK Rastatt | 75.675 | (+ 175) | 32.605,8 | 365 | (+ 1) | 1.295 | 558,0 |
| LK Ravensburg | 98.452 | (+ 218) | 34.437,3 | 221 | - | 1.479 | 517,3 |
| LK Rems-Murr-Kreis | 135.684 | (+ 346) | 31.754,8 | 592 | (+ 2) | 2.466 | 577,1 |
| LK Reutlingen | 94.262 | (+ 180) | 32.787,1 | 441 | - | 1.102 | 383,3 |
| LK Rhein-Neckar-Kreis | 163.326 | (+ 590) | 29.791,3 | 663 | - | 3.545 | 646,6 |
| LK Rottweil | 51.384 | (+ 69) | 36.659,4 | 275 | - | 409 | 291,8 |
| LK Schwäbisch Hall*** | 64.791 | (+ 185) | 32.745,9 | 332 | (- 3) | 929 | 469,5 |
| LK Schwarzwald-Baar-Kreis | 74.046 | (+ 106) | 34.784,3 | 361 | - | 800 | 375,8 |
| LK Sigmaringen | 48.960 | (+ 86) | 37.389,5 | 171 | - | 685 | 523,1 |
| LK Tübingen | 70.345 | (+ 196) | 30.789,5 | 248 | - | 1.323 | 579,1 |
| LK Tuttlingen | 50.266 | (+ 60) | 35.478,0 | 253 | (+ 1) | 527 | 372,0 |
| LK Waldshut | 52.059 | (+ 136) | 30.401,7 | 318 | (+ 1) | 582 | 339,9 |
| LK Zollernalbkreis | 63.870 | (+ 82) | 33.640,2 | 244 | - | 814 | 428,7 |
| SK Baden-Baden | 15.990 | (+ 45) | 28.837,3 | 104 | - | 248 | 447,3 |
| SK Freiburg i. Breisgau | 73.156 | (+ 200) | 31.677,5 | 260 | (+ 4) | 1.376 | 595,8 |
| SK Heidelberg | 40.993 | (+ 169) | 25.823,8 | 113 | - | 808 | 509,0 |
| SK Heilbronn | 45.127 | (+ 53) | 35.685,4 | 267 | - | 454 | 359,0 |
| SK Karlsruhe | 87.772 | (+ 253) | 28.457,1 | 352 | - | 1.702 | 551,8 |
| SK Mannheim | 97.199 | (+ 192) | 31.382,8 | 480 | - | 1.750 | 565,0 |
| SK Pforzheim | 43.586 | (+ 63) | 34.587,7 | 324 | - | 464 | 368,2 |
| SK Stuttgart | 174.889 | (+ 872) | 27.746,7 | 670 | - | 4.068 | 645,4 |
| SK Ulm | 42.052 | (+ 103) | 33.267,7 | 114 | - | 645 | 510,3 |
| Gesamtergebnis | 3.547.490 | (+ 8617) | 31.950,6 | 15.871 | (+ 16) | 55.305 | 498,1 |

*Bezugsgröße: Bevölkerungsstand am 31. Dezember 2020 (Quelle: Statistisches Landesamt Baden-Württemberg); **Fälle, die mit und an COVID-19 verstorben sind; ***Datenkorrektur durch das Gesundheitsamt; +Das (-)-Zeichen weist darauf hin, dass eine Differenz von Null oder keine Fälle an das LGA übermittelt wurden.

Weitere Informationen zur kartographischen Darstellung der kreisspezifischen Fälle/100.000 Einwohner finden Sie im Gesundheitsatlas Baden-Württemberg [hier](#), der kreisspezifischen Fälle/100.000 Einwohner in den letzten 7 Tagen [hier](#).

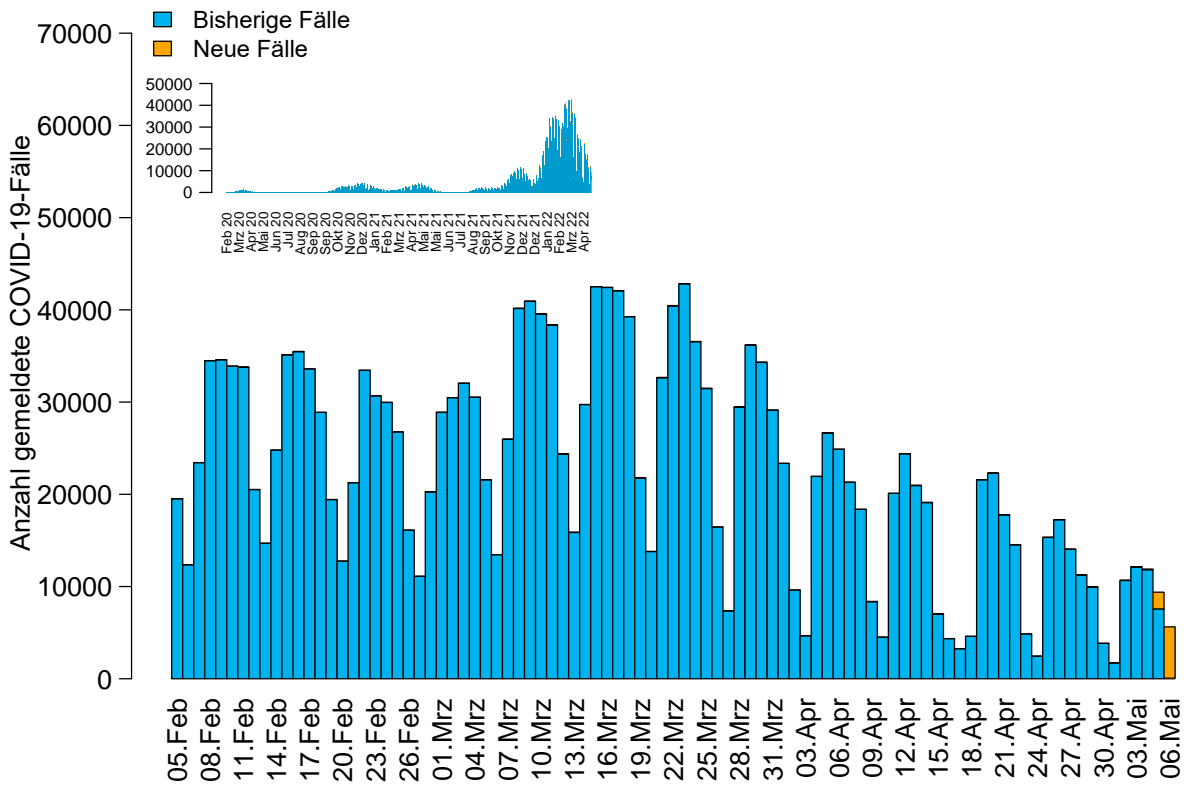


Abbildung 1: Anzahl der übermittelten COVID-19-Fälle nach Meldedatum (blau: bisherige Fälle; gelb: neu übermittelte Fälle), Baden-Württemberg, Stand: 06.05.2022, 16:00 Uhr.

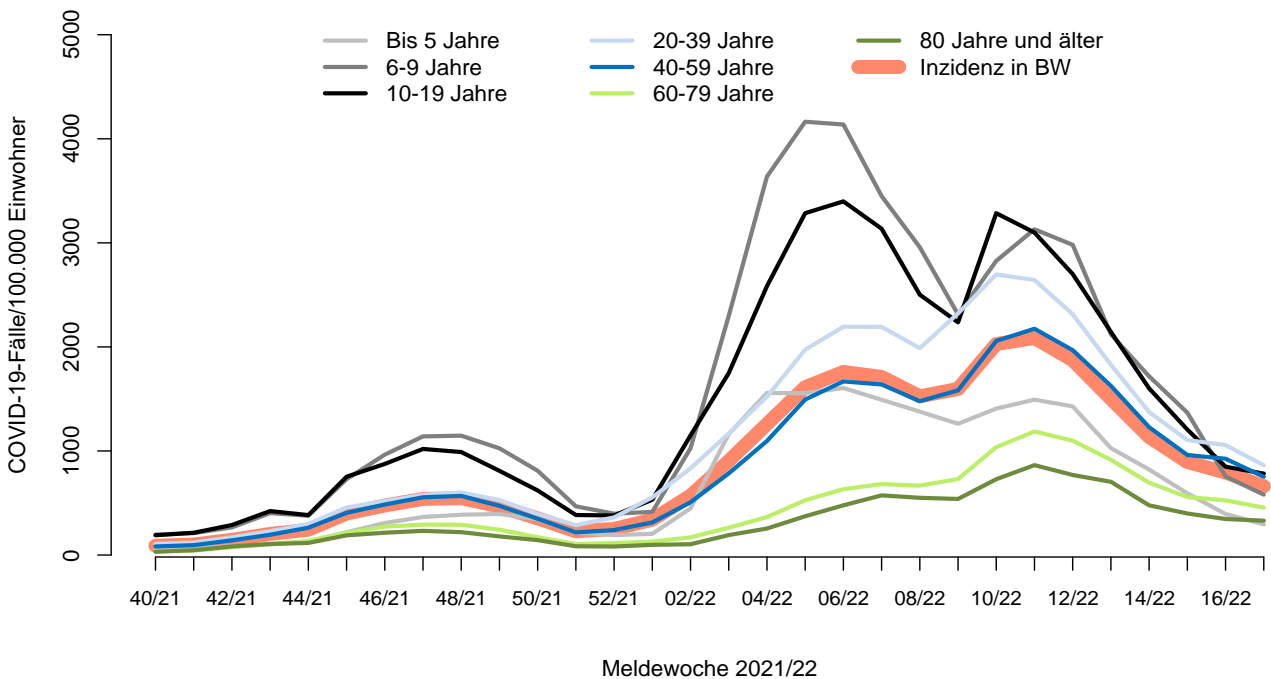


Abbildung 2: Übermittelte COVID-19-Fälle 2021/22 pro 100.000 Einwohner nach Altersgruppe und Meldewoche mit Landesdurchschnitt (rote Linie), Baden-Württemberg, Stand: 06.05.2022, 16:00 Uhr.