



Baden-Württemberg

Ministerium für Soziales, Gesundheit und Integration
Landesgesundheitsamt

Referat 73: Gesundheitsschutz, Infektionsschutz und Epidemiologie

Tagesbericht COVID-19

Datenstand: Montag, 09.05.2022, 16:00 Uhr

COVID-19-Kennwerte Baden-Württemberg		
Bestätigte Fälle 3.561.809 (+14.319*)	7-Tage-Inzidenz° 478,9 (-19,2*) Vorwoche (578,3)	COVID-19-Fälle aktuell auf ITS^{ooo} 124 (-3*) Vorwoche (147)
Verstorbene** 15.896 (+25*)	7-Tage Hospitalisierungsinzidenz° 2,9 (-0,3*) Vorwoche (3,6)	Anteil COVID-19-Belegungen an Gesamtzahl der betreibbaren ITS-Betten^{ooo} 5,6% (-0,2%*) Vorwoche (6,7%)
Genesene*** 3.265.575 (+30.213*)	Geschätzter 7-Tages R-Wert^{oo} 0,82 (0,78 - 0,86)	COVID-19-Fälle aktuell auf Normalstation^{ooo} 1.171 (+0*) Vorwoche (1.294)
Mindestens einmal Geimpfte 8.343.654 (+469*) 75,1 % (Vorwoche +0 %)"	Grundimmunisiert 8.195.115 (+832*) 73,8 % (Vorwoche +0 %)"	Auffrischimpfungen 6.797.369 (+7.958*) 61,2 % (Vorwoche +28,9 %)"

Abkürzungen: ITS: Intensivtherapiestation

*Änderung gegenüber dem zuletzt berichteten Wert; ** verstorben mit und an COVID-19; *** Schätzwert; °Kennwert bezogen auf 100.000 Einwohner in Baden-Württemberg; Bezugsgröße: Bevölkerungsstand am 31. Dezember 2020 (Quelle: Statistisches Landesamt Baden-Württemberg); °°Die R-Schätzung bezieht alle übermittelten Fälle mit Erkrankungsbeginn bis 3 Tage vor dem aktuellen Datenstand (0:00 Uhr) mit ein (RKI, https://www.rki.de/DE/Content/Infekt/EpidBull/Archiv/2020/17/Art_02.html); °°°Quelle: DIVI-Intensivregister; °°°°Quelle: Deutsche Krankenhausgesellschaft; "Impfquoten bezogen auf die Gesamtbevölkerung und Änderung zur Vorwoche; Im vorliegenden Tagesbericht werden die landesweit einheitlich erfassten und an das RKI übermittelten Daten zu COVID-19-Fällen dargestellt, welche die Referenzdefinition erfüllen (<https://rki.de/covid-19-falldefinition>). Eine FAQ zur Berechnung der Inzidenzen finden Sie hier: <https://www.gesundheitsamt-bw.de/lga/de/fachinformationen/infodienste-newsletter/infektnews/seiten/lagebericht-covid-19-faq-zu-lagebericht/>.

Tabelle 1: COVID-19, Anzahl Fälle, Todesfälle, Änderung zum zuletzt berichteten Wert und Fallzahl/100.000 Einwohner insgesamt sowie Fälle und Fallzahlen/100.000 Einwohner in den letzten 7 Tagen nach Meldekreis, Baden-Württemberg, Stand: 09.05.2022 16:00 Uhr.

Meldekreis	Anzahl der übermittelten Fälle	Differenz übermittelter Fälle+ zum zuletzt berichteten Wert	Fallzahl pro 100.000 Einwohner*	Anzahl der übermittelten Todesfälle**	Differenz der übermittelten Todesfälle** zum zuletzt berichteten Wert	Anzahl gemeldeter Fälle in den letzten 7 Tagen	7-Tage-Inzidenz pro 100.000 Einwohner*
LK Alb-Donau-Kreis	67.435	(+ 228)	34.023,0	228	-	836	421,8
LK Biberach	73.188	(+ 281)	36.186,9	281	(+ 1)	1.139	563,2
LK Böblingen	124.718	(+ 431)	31.743,1	463	(+ 1)	1.520	386,9
LK Bodenseekreis	69.827	(+ 261)	32.045,3	321	-	905	415,3
LK Breisgau-Hochschwarzwald	80.054	(+ 426)	30.224,2	322	-	1.479	558,4
LK Calw	51.527	(+ 210)	32.174,4	283	-	722	450,8
LK Emmendingen	53.776	(+ 243)	32.227,8	236	-	960	575,3
LK Enzkreis	64.225	(+ 306)	32.152,4	338	(+ 1)	1.106	553,7
LK Esslingen	169.210	(+ 619)	31.710,0	806	-	2.196	411,5
LK Freudenstadt	40.269	(+ 115)	34.021,3	239	-	530	447,8
LK Göppingen	82.327	(+ 272)	31.813,4	389	-	753	291,0
LK Heidenheim	45.517	(+ 124)	34.271,8	299	-	443	333,6
LK Heilbronn	118.388	(+ 463)	34.180,3	333	(+ 2)	1.998	576,9
LK Hohenlohekreis	38.090	(+ 210)	33.778,2	178	-	639	566,7
LK Karlsruhe	141.233	(+ 576)	31.606,2	696	(+ 2)	2.505	560,6
LK Konstanz	89.740	(+ 304)	31.281,8	428	(+ 2)	954	332,5
LK Lörrach	67.971	(+ 164)	29.702,2	415	(+ 1)	720	314,6
LK Ludwigsburg	163.198	(+ 697)	29.946,2	711	(+ 2)	2.065	378,9
LK Main-Tauber-Kreis	41.633	(+ 172)	31.377,6	195	-	707	532,8
LK Neckar-Odenwald-Kreis	48.314	(+ 327)	33.598,8	212	-	969	673,9
LK Ortenaukreis	153.041	(+ 482)	35.378,7	776	(+ 4)	1.893	437,6
LK Ostalbkreis	107.357	(+ 521)	34.158,1	572	(+ 2)	1.796	571,4
LK Rastatt	75.928	(+ 253)	32.714,8	366	(+ 1)	1.183	509,7
LK Ravensburg	98.746	(+ 294)	34.540,1	221	-	1.355	474,0
LK Rems-Murr-Kreis	136.264	(+ 580)	31.890,6	594	(+ 2)	2.343	548,3
LK Reutlingen	94.558	(+ 296)	32.890,1	443	(+ 2)	986	343,0
LK Rhein-Neckar-Kreis	164.225	(+ 899)	29.955,3	663	-	3.284	599,0
LK Rottweil	51.485	(+ 101)	36.731,4	275	-	390	278,2
LK Schwäbisch Hall	65.006	(+ 215)	32.854,5	332	-	939	474,6
LK Schwarzwald-Baar-Kreis	74.226	(+ 180)	34.868,8	361	-	798	374,9
LK Sigmaringen	49.135	(+ 175)	37.523,1	171	-	669	510,9
LK Tübingen	70.728	(+ 383)	30.957,1	248	-	1.312	574,3
LK Tuttlingen	50.402	(+ 136)	35.574,0	253	-	548	386,8
LK Waldshut	52.239	(+ 180)	30.506,8	318	-	494	288,5
LK Zollernalbkreis	64.123	(+ 253)	33.773,5	244	-	968	509,8
SK Baden-Baden	16.056	(+ 66)	28.956,3	104	-	248	447,3
SK Freiburg i. Breisgau	73.569	(+ 413)	31.856,3	260	-	1.273	551,2
SK Heidelberg	41.256	(+ 263)	25.989,5	113	-	836	526,6
SK Heilbronn	45.273	(+ 146)	35.800,8	266	(- 1)	471	372,5
SK Karlsruhe	88.132	(+ 360)	28.573,8	353	(+ 1)	1.563	506,8
SK Mannheim	97.619	(+ 420)	31.518,4	480	-	1.526	492,7
SK Pforzheim	43.705	(+ 119)	34.682,1	324	-	460	365,0
SK Stuttgart	175.905	(+ 1.016)	27.907,9	672	(+ 2)	4.079	647,1
SK Ulm	42.191	(+ 139)	33.377,6	114	-	616	487,3
Gesamtergebnis	3.561.809	(+ 14.319)	32.079,6	15.896	(+ 25)	53.176	478,9

*Bezugsgröße: Bevölkerungsstand am 31. Dezember 2020 (Quelle: Statistisches Landesamt Baden-Württemberg); **Fälle, die mit und an COVID-19 verstorben sind; ***Datenkorrektur durch das Gesundheitsamt; +Das (-)-Zeichen weist darauf hin, dass eine Differenz von Null oder keine Fälle an das LGA übermittelt wurden.

Weitere Informationen zur kartographischen Darstellung der kreisspezifischen Fälle/100.000 Einwohner finden Sie im Gesundheit atlas Baden-Württemberg [hier](#), der kreisspezifischen Fälle/100.000 Einwohner in den letzten 7 Tagen [hier](#).

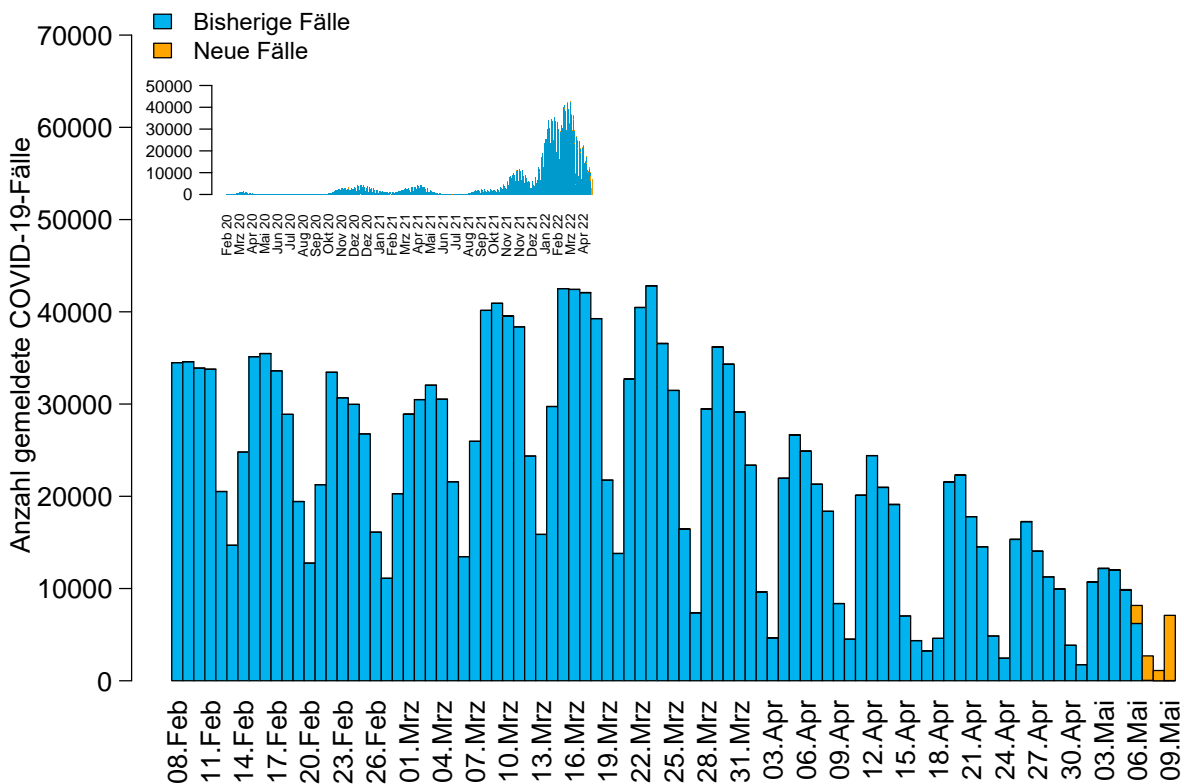


Abbildung 1: Anzahl der übermittelten COVID-19-Fälle nach Meldedatum (blau: bisherige Fälle; gelb: neu übermittelte Fälle), Baden-Württemberg, Stand: 09.05.2022, 16:00 Uhr.

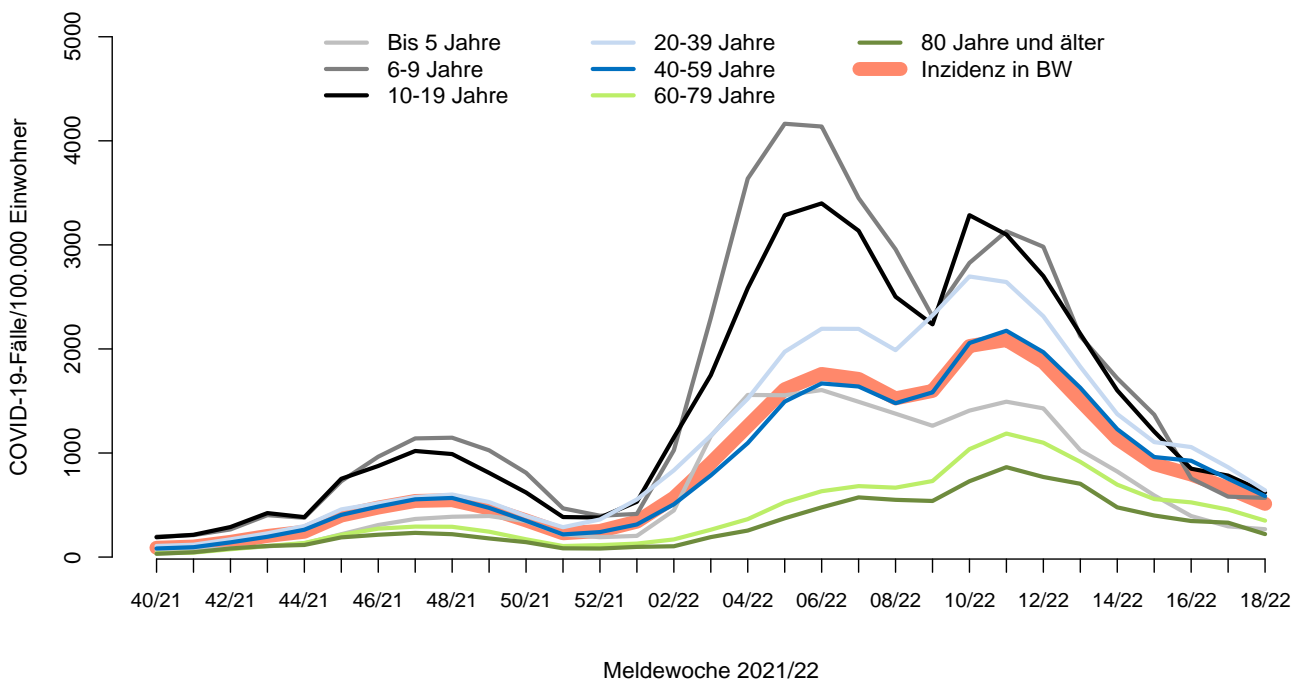


Abbildung 2: Übermittelte COVID-19-Fälle 2021/22 pro 100.000 Einwohner nach Altersgruppe und Meldewoche mit Landesdurchschnitt (rote Linie), Baden-Württemberg, Stand: 09.05.2022, 16:00 Uhr.