



# Baden-Württemberg

Ministerium für Soziales, Gesundheit und Integration  
Landesgesundheitsamt

Referat 73: Gesundheitsschutz, Infektionsschutz und Epidemiologie

## Tagesbericht COVID-19

Datenstand: Dienstag, 10.05.2022, 16:00 Uhr

COVID-19-Kennwerte Baden-Württemberg		
<b>Bestätigte Fälle</b> 3.573.654 (+11.845*)	<b>7-Tage-Inzidenz°</b> 471,3 (-7,6*) Vorwoche (536,1)	<b>COVID-19-Fälle aktuell auf ITS<sup>°°</sup></b> 121 (-3*) Vorwoche (147)
<b>Verstorbene**</b> 15.921 (+25*)	<b>7-Tage Hospitalisierungsinzidenz°</b> 2,9 (+0*) Vorwoche (3,6)	<b>Anteil COVID-19-Belegungen an Gesamtzahl der betreibbaren ITS-Betten<sup>°°°</sup></b> 5,5% (-0,1%*) Vorwoche (6,7%)
<b>Genesene***</b> 3.284.498 (+18.923*)	<b>Geschätzter 7-Tages R-Wert °°</b> 0,91 (0,85 - 0,96)	<b>COVID-19-Fälle aktuell auf Normalstation<sup>°°°°</sup></b> 1.018 (-132*) Vorwoche (1.247)
<b>Mindestens einmal Geimpfte</b> 8.343.795 (+141*) 75,1% (Vorwoche +0%)"	<b>Grundimmunisiert</b> 8.195.291 (+176*) 73,8% (Vorwoche +0%)"	<b>Auffrischimpfungen</b> 6.799.830 (+2.461*) 61,2% (Vorwoche +28,9%)"

Abkürzungen: ITS: Intensivtherapiestation

\*Änderung gegenüber dem zuletzt berichteten Wert; \*\* verstorben mit und an COVID-19; \*\*\* Schätzwert; °Kennwert bezogen auf 100.000 Einwohner in Baden-Württemberg; Bezugsgröße: Bevölkerungsstand am 31. Dezember 2020 (Quelle: Statistisches Landesamt Baden-Württemberg); °°Die R-Schätzung bezieht alle übermittelten Fälle mit Erkrankungsbeginn bis 3 Tage vor dem aktuellen Datenstand (0:00 Uhr) mit ein (RKI, [https://www.rki.de/DE/Content/Infekt/EpidBull/Archiv/2020/17/Art\\_02.html](https://www.rki.de/DE/Content/Infekt/EpidBull/Archiv/2020/17/Art_02.html)); °°°Quelle: DIVI-Intensivregister; °°°°Quelle: Deutsche Krankenhausgesellschaft; "Impfquoten bezogen auf die Gesamtbevölkerung und Änderung zur Vorwoche;

Im vorliegenden Tagesbericht werden die landesweit einheitlich erfassten und an das RKI übermittelten Daten zu COVID-19-Fällen dargestellt, welche die Referenzdefinition erfüllen (<https://rki.de/covid-19-falldefinition>). Eine FAQ zur Berechnung der Inzidenzen finden Sie hier: <https://www.gesundheitsamt-bw.de/lga/de/fachinformationen/infodienste-newsletter/infektnews/seiten/lagebericht-covid-19/faq-zu-lagebericht/>.

Tabelle 1: COVID-19, Anzahl Fälle, Todesfälle, Änderung zum zuletzt berichteten Wert und Fallzahl/100.000 Einwohner insgesamt sowie Fälle und Fallzahlen/100.000 Einwohner in den letzten 7 Tagen nach Meldekreis, Baden-Württemberg, Stand: 10.05.2022 16:00 Uhr.

Meldekreis	Anzahl der übermittelten Fälle	Differenz übermittelter Fälle+ zum zuletzt berichteten Wert	Fallzahl pro 100.000 Einwohner*	Anzahl der übermittelten Todesfälle**	Differenz der übermittelten Todesfälle** zum zuletzt berichteten Wert	Anzahl gemeldeter Fälle in den letzten 7 Tagen	7-Tage-Inzidenz pro 100.000 Einwohner*
LK Alb-Donau-Kreis	67.611	(+ 176)	34.111,8	228	-	804	405,6
LK Biberach	73.377	(+ 189)	36.280,3	282	(+ 1)	1.106	546,8
LK Böblingen	125.356	(+ 638)	31.905,5	463	-	1.808	460,2
LK Bodenseekreis	70.045	(+ 218)	32.145,3	327	(+ 6)	905	415,3
LK Breisgau-Hochschwarzwald	80.095	(+ 41)	30.239,7	323	(+ 1)	1.171	442,1
LK Calw	51.710	(+ 183)	32.288,7	283	-	735	458,9
LK Emmendingen	53.918	(+ 142)	32.312,9	237	(+ 1)	876	525,0
LK Enzkreis	64.438	(+ 213)	32.259,0	338	-	1.096	548,7
LK Esslingen	169.763	(+ 553)	31.813,6	806	-	2.195	411,3
LK Freudenstadt	40.383	(+ 114)	34.117,6	239	-	524	442,7
LK Göppingen	82.517	(+ 190)	31.886,8	390	(+ 1)	721	278,6
LK Heidenheim	45.617	(+ 100)	34.347,1	299	-	442	332,8
LK Heilbronn	118.617	(+ 229)	34.246,4	335	(+ 2)	1.897	547,7
LK Hohenlohekreis	38.200	(+ 110)	33.875,8	178	-	552	489,5
LK Karlsruhe	141.765	(+ 532)	31.725,3	696	-	2.318	518,7
LK Konstanz	90.190	(+ 450)	31.438,7	430	(+ 2)	938	327,0
LK Lörrach	68.052	(+ 81)	29.737,6	415	-	626	273,6
LK Ludwigsburg	163.676	(+ 478)	30.033,9	711	-	2.019	370,5
LK Main-Tauber-Kreis	42.129	(+ 496)	31.751,4	195	-	811	611,2
LK Neckar-Odenwald-Kreis	48.548	(+ 234)	33.761,5	212	-	1.035	719,8
LK Ortenaukreis	153.441	(+ 400)	35.471,1	778	(+ 2)	1.689	390,4
LK Ostalbkreis	107.624	(+ 267)	34.243,1	573	(+ 1)	1.600	509,1
LK Rastatt	76.204	(+ 276)	32.833,7	366	-	1.152	496,4
LK Ravensburg	99.107	(+ 361)	34.666,4	221	-	1.335	467,0
LK Rems-Murr-Kreis	136.668	(+ 404)	31.985,1	594	-	2.144	501,8
LK Reutlingen	94.787	(+ 229)	32.969,7	443	-	985	342,6
LK Rhein-Neckar-Kreis	164.920	(+ 695)	30.082,1	665	(+ 2)	3.220	587,3
LK Rottweil	51.565	(+ 80)	36.788,5	276	(+ 1)	364	259,7
LK Schwäbisch Hall	65.203	(+ 197)	32.954,1	332	-	985	497,8
LK Schwarzwald-Baar-Kreis	74.370	(+ 144)	34.936,5	361	-	741	348,1
LK Sigmaringen	49.335	(+ 200)	37.675,8	172	(+ 1)	720	549,8
LK Tübingen	70.990	(+ 262)	31.071,8	248	-	1.281	560,7
LK Tuttlingen	50.497	(+ 95)	35.641,1	253	-	483	340,9
LK Waldshut	52.397	(+ 158)	30.599,1	318	-	545	318,3
LK Zollernalbkreis	64.355	(+ 232)	33.895,7	244	-	868	457,2
SK Baden-Baden	16.108	(+ 52)	29.050,1	104	-	241	434,6
SK Freiburg i. Breisgau	73.573	(+ 4)	31.858,1	260	-	988	427,8
SK Heidelberg	41.394	(+ 138)	26.076,4	113	-	789	497,0
SK Heilbronn	45.346	(+ 73)	35.858,6	268	(+ 2)	467	369,3
SK Karlsruhe	88.494	(+ 362)	28.691,2	354	(+ 1)	1.552	503,2
SK Mannheim	97.983	(+ 364)	31.635,9	480	-	1.603	517,6
SK Pforzheim	43.806	(+ 101)	34.762,2	324	-	450	357,1
SK Stuttgart	177.199	(+ 1294)	28.113,2	673	(+ 1)	4.958	786,6
SK Ulm	42.281	(+ 90)	33.448,8	114	-	593	469,1
<b>Gesamtergebnis</b>	<b>3.573.654</b>	<b>(+ 11.845)</b>	<b>32.186,3</b>	<b>15.921</b>	<b>(+ 25)</b>	<b>52.332</b>	<b>471,3</b>

\*Bezugsgröße: Bevölkerungsstand am 31. Dezember 2020 (Quelle: Statistisches Landesamt Baden-Württemberg); \*\*Fälle, die mit und an COVID-19 verstorben sind; \*\*\*Datenkorrektur durch das Gesundheitsamt; +Das (-)-Zeichen weist darauf hin, dass eine Differenz von Null oder keine Fälle an das LGA übermittelt wurden.

Weitere Informationen zur kartographischen Darstellung der kreisspezifischen Fälle/100.000 Einwohner finden Sie im Gesundheitsatlas Baden-Württemberg [hier](#), der kreisspezifischen Fälle/100.000 Einwohner in den letzten 7 Tagen [hier](#).

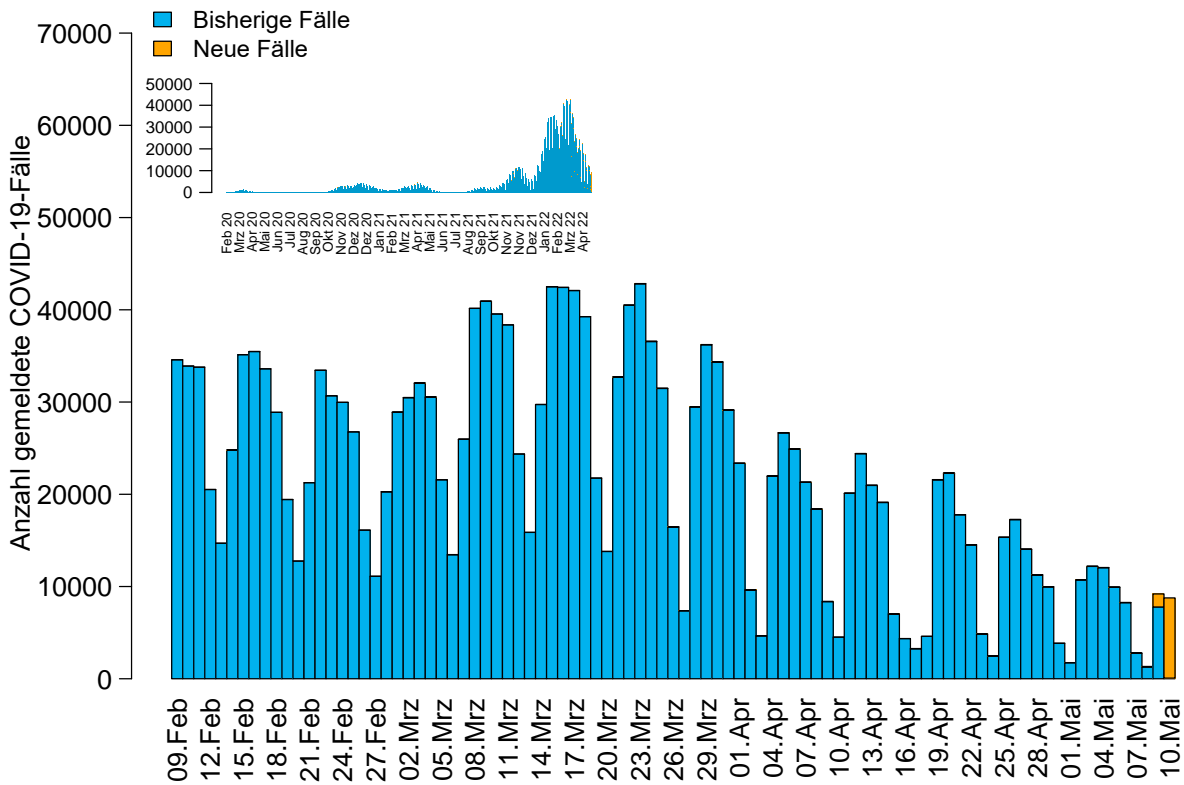


Abbildung 1: Anzahl der übermittelten COVID-19-Fälle nach Meldedatum (blau: bisherige Fälle; gelb: neu übermittelte Fälle), Baden-Württemberg, Stand: 10.05.2022, 16:00 Uhr.

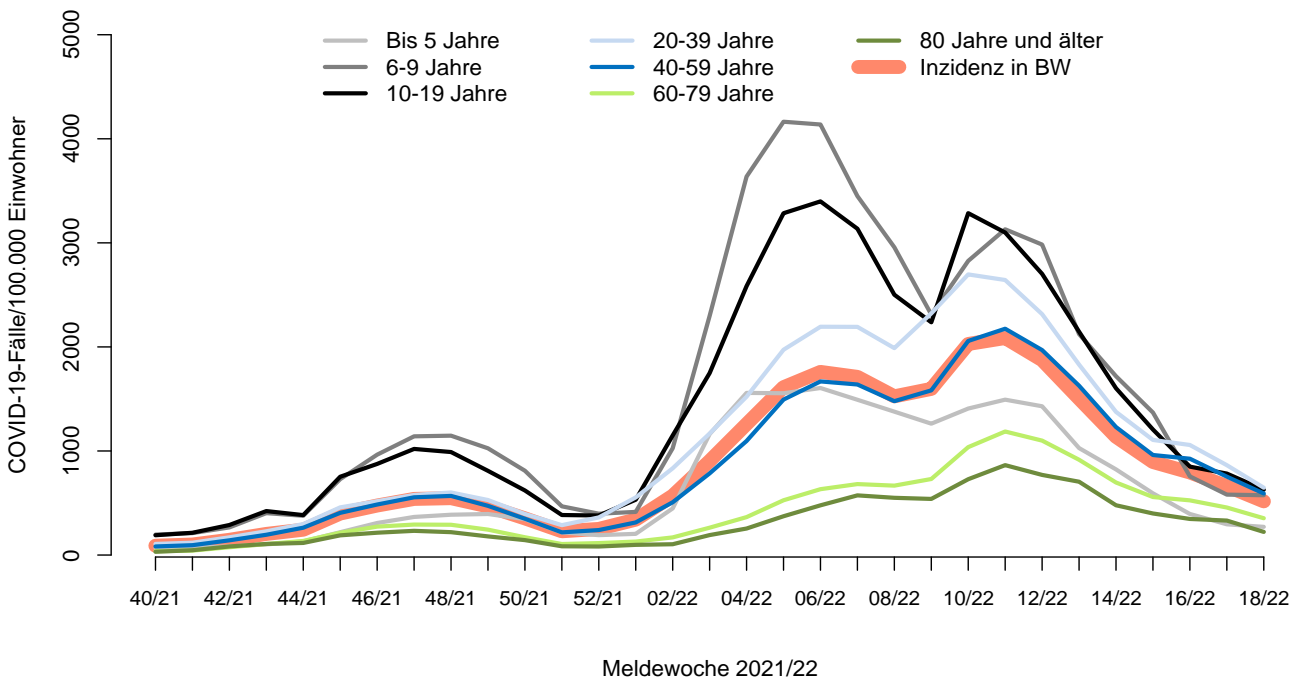


Abbildung 2: Übermittelte COVID-19-Fälle 2021/22 pro 100.000 Einwohner nach Altersgruppe und Meldewoche mit Landesdurchschnitt (rote Linie), Baden-Württemberg, Stand: 10.05.2022, 16:00 Uhr.