



# Baden-Württemberg

Ministerium für Soziales, Gesundheit und Integration  
Landesgesundheitsamt

Referat 73: Gesundheitsschutz, Infektionsschutz und Epidemiologie

## Tagesbericht COVID-19

Datenstand: Mittwoch, 11.05.2022, 16:00 Uhr

COVID-19-Kennwerte Baden-Württemberg		
<b>Bestätigte Fälle</b> 3.585.669 (+12.015*)	<b>7-Tage-Inzidenz°</b> 464,6 (-6,7*) Vorwoche (523,5)	<b>COVID-19-Fälle aktuell auf ITS<sup>ooo</sup></b> 121 (+0*) Vorwoche (136)
<b>Verstorbene**</b> 15.935 (+14*)	<b>7-Tage Hospitalisierungsinzidenz°</b> 2,9 (+0,0*) Vorwoche (3,5)	<b>Anteil COVID-19-Belegungen an Gesamtzahl der betreibbaren ITS- Betten<sup>ooo</sup></b> 5,4% (-0,1%*) Vorwoche (6,1%)
<b>Genesene***</b> 3.307.896 (+23.398*)	<b>Geschätzter 7-Tages R-Wert<sup>oo</sup></b> 0,92 (0,88 - 0,96)	<b>COVID-19-Fälle aktuell auf Normalstation<sup>oooo</sup></b> 1.029 (+11*) Vorwoche (1.213)
<b>Mindestens einmal Geimpfte</b> 8.344.000 (+205*) 75,2% (Vorwoche +0,1%)"	<b>Grundimmunisiert</b> 8.195.587 (+296*) 73,8% (Vorwoche +0%)"	<b>Auffrischimpfungen</b> 6.805.318 (+5.488*) 61,3% (Vorwoche +28,8%)"

Abkürzungen: ITS: Intensivtherapiestation

\*Änderung gegenüber dem zuletzt berichteten Wert; \*\* verstorben mit und an COVID-19; \*\*\* Schätzwert; °Kennwert bezogen auf 100.000 Einwohner in Baden-Württemberg; Bezugsgröße: Bevölkerungsstand am 31. Dezember 2020 (Quelle: Statistisches Landesamt Baden-Württemberg); °°Die R-Schätzung bezieht alle übermittelten Fälle mit Erkrankungsbeginn bis 3 Tage vor dem aktuellen Datenstand (0:00 Uhr) mit ein (RKI, [https://www.rki.de/DE/Content/Infekt/EpidBull/Archiv/2020/17/Art\\_02.html](https://www.rki.de/DE/Content/Infekt/EpidBull/Archiv/2020/17/Art_02.html)); °°°Quelle: DIVI-Intensivregister; °°°°Quelle: Deutsche Krankenhausgesellschaft; "Impfquoten bezogen auf die Gesamtbevölkerung und Änderung zur Vorwoche; Im vorliegenden Tagesbericht werden die landesweit einheitlich erfassten und an das RKI übermittelten Daten zu COVID-19-Fällen dargestellt, welche die Referenzdefinition erfüllen (<https://rki.de/covid-19-falldefinition>). Eine FAQ zur Berechnung der Inzidenzen finden Sie hier: <https://www.gesundheitsamt-bw.de/lga/de/fachinformationen/infodienste-newsletter/infektnews/seiten/lagebericht-covid-19/faq-zu-lagebericht/>.

Tabelle 1: COVID-19, Anzahl Fälle, Todesfälle, Änderung zum zuletzt berichteten Wert und Fallzahl/100.000 Einwohner insgesamt sowie Fälle und Fallzahlen/100.000 Einwohner in den letzten 7 Tagen nach Meldekreis, Baden-Württemberg, Stand: 11.05.2022 16:00 Uhr.

Meldekreis	Anzahl der übermittelten Fälle	Differenz übermittelter Fälle+ zum zuletzt berichteten Wert	Fallzahl pro 100.000 Einwohner*	Anzahl der übermittelten Todesfälle**	Differenz der übermittelten Todesfälle** zum zuletzt berichteten Wert	Anzahl gemeldeter Fälle in den letzten 7 Tagen	7-Tage-Inzidenz pro 100.000 Einwohner*
LK Alb-Donau-Kreis	67.772	(+ 161)	34.193,1	228	-	772	389,5
LK Biberach	73.578	(+ 201)	36.379,7	282	-	1.079	533,5
LK Böblingen***	125.894	(+ 538)	32.042,4	463	-	1.736	441,8
LK Bodenseekreis	70.142	(+ 97)	32.189,8	327	-	799	366,7
LK Breisgau-Hochschwarzwald	80.711	(+ 616)	30.472,3	323	-	1.470	555,0
LK Calw	51.878	(+ 168)	32.393,6	283	-	743	463,9
LK Emmendingen	54.142	(+ 224)	32.447,2	237	-	871	522,0
LK Enzkreis	64.632	(+ 194)	32.356,1	338	-	1.000	500,6
LK Esslingen***	170.321	(+ 558)	31.918,2	807	(+ 1)	2.192	410,8
LK Freudenstadt	40.541	(+ 158)	34.251,1	239	-	565	477,3
LK Göppingen	82.708	(+ 191)	31.960,6	390	-	734	283,6
LK Heidenheim***	46.020	(+ 403)	34.650,5	299	-	601	452,5
LK Heilbronn	118.953	(+ 336)	34.343,4	335	-	1.760	508,1
LK Hohenlohekreis	38.287	(+ 87)	33.952,9	178	-	520	461,1
LK Karlsruhe	142.172	(+ 407)	31.816,3	696	-	2.299	514,5
LK Konstanz	90.380	(+ 190)	31.504,9	430	-	996	347,2
LK Lörrach	68.232	(+ 180)	29.816,2	416	(+ 1)	645	281,9
LK Ludwigsburg	164.116	(+ 440)	30.114,6	711	-	1.992	365,5
LK Main-Tauber-Kreis	42.435	(+ 306)	31.982,0	195	-	671	505,7
LK Neckar-Odenwald-Kreis	48.706	(+ 158)	33.871,4	214	(+ 2)	947	658,6
LK Ortenaukreis	153.969	(+ 528)	35.593,2	780	(+ 2)	1.736	401,3
LK Ostalbkreis	107.961	(+ 337)	34.350,3	573	-	1.622	516,1
LK Rastatt	76.566	(+ 362)	32.989,7	366	-	1.250	538,6
LK Ravensburg	99.283	(+ 176)	34.727,9	221	-	1.227	429,2
LK Rems-Murr-Kreis	137.033	(+ 365)	32.070,6	595	(+ 1)	1.883	440,7
LK Reutlingen	95.116	(+ 329)	33.084,2	443	-	1.065	370,4
LK Rhein-Neckar-Kreis	165.487	(+ 567)	30.185,5	665	-	3.085	562,7
LK Rottweil	51.642	(+ 77)	36.843,5	276	-	364	259,7
LK Schwäbisch Hall	65.338	(+ 135)	33.022,3	332	-	875	442,2
LK Schwarzwald-Baar-Kreis	74.527	(+ 157)	35.010,2	361	-	716	336,4
LK Sigmaringen	49.455	(+ 120)	37.767,5	172	-	664	507,1
LK Tübingen	71.358	(+ 368)	31.232,8	248	-	1.313	574,7
LK Tuttlingen	50.567	(+ 70)	35.690,5	255	(+ 2)	447	315,5
LK Waldshut	52.496	(+ 99)	30.656,9	318	-	535	312,4
LK Zollernalbkreis	64.500	(+ 145)	33.972,0	244	-	835	439,8
SK Baden-Baden	16.212	(+ 104)	29.237,7	104	-	304	548,3
SK Freiburg i. Breisgau	74.121	(+ 548)	32.095,3	260	-	1.210	523,9
SK Heidelberg	41.544	(+ 150)	26.170,9	113	-	805	507,1
SK Heilbronn	45.414	(+ 68)	35.912,3	268	-	397	313,9
SK Karlsruhe	88.749	(+ 255)	28.773,9	356	(+ 2)	1.492	483,7
SK Mannheim	98.276	(+ 293)	31.730,5	480	-	1.521	491,1
SK Pforzheim	43.872	(+ 66)	34.814,6	324	-	385	305,5
SK Stuttgart	178.201	(+ 1002)	28.272,2	675	(+ 2)	4.944	784,4
SK Ulm	42.362	(+ 81)	33.512,9	115	(+ 1)	513	405,8
<b>Gesamtergebnis</b>	<b>3.585.669</b>	<b>(+ 12.015)</b>	<b>32.294,5</b>	<b>15.935</b>	<b>(+ 14)</b>	<b>51.580</b>	<b>464,6</b>

\*Bezugsgröße: Bevölkerungsstand am 31. Dezember 2020 (Quelle: Statistisches Landesamt Baden-Württemberg); \*\*Fälle, die mit und an COVID-19 verstorben sind; \*\*\*Datenkorrektur durch das Gesundheitsamt; +Das (-)-Zeichen weist darauf hin, dass eine Differenz von Null oder keine Fälle an das LGA übermittelt wurden.

Weitere Informationen zur kartographischen Darstellung der kreisspezifischen Fälle/100.000 Einwohner finden Sie im Gesundheit atlas Baden-Württemberg [hier](#), der kreisspezifischen Fälle/100.000 Einwohner in den letzten 7 Tagen [hier](#).

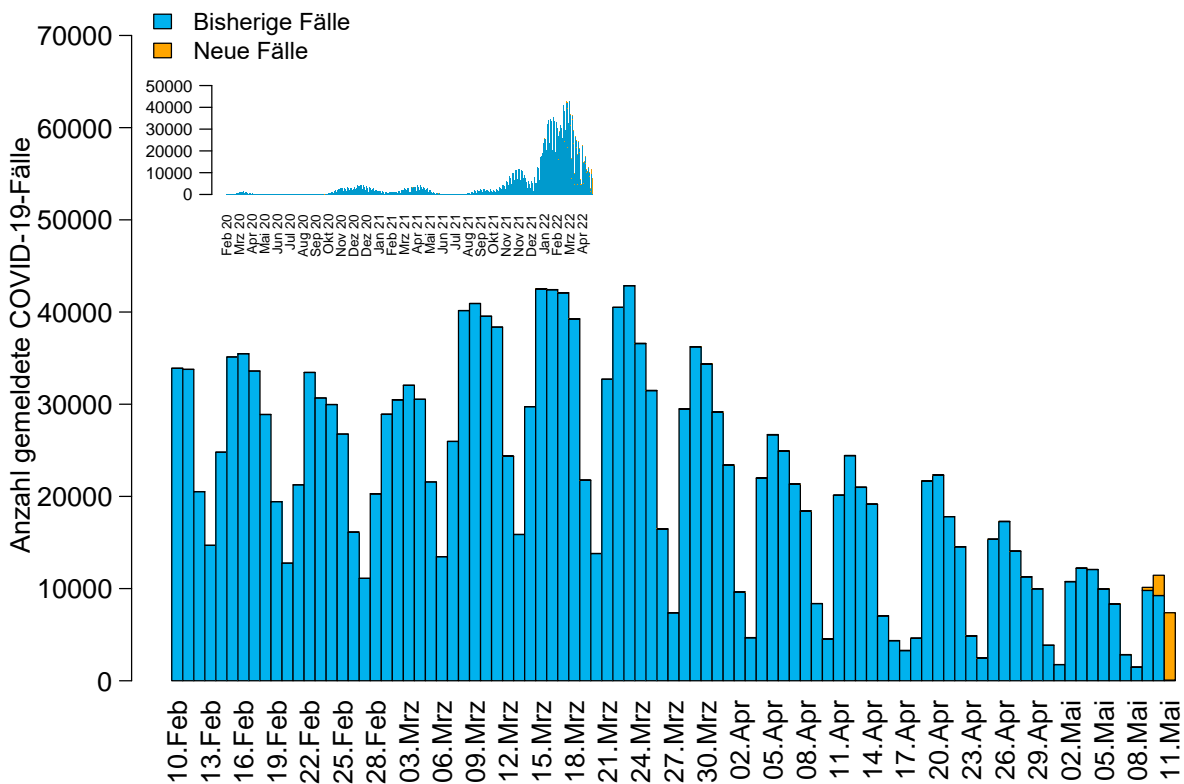


Abbildung 1: Anzahl der übermittelten COVID-19-Fälle nach Meldedatum (blau: bisherige Fälle; gelb: neu übermittelte Fälle), Baden-Württemberg, Stand: 11.05.2022, 16:00 Uhr.

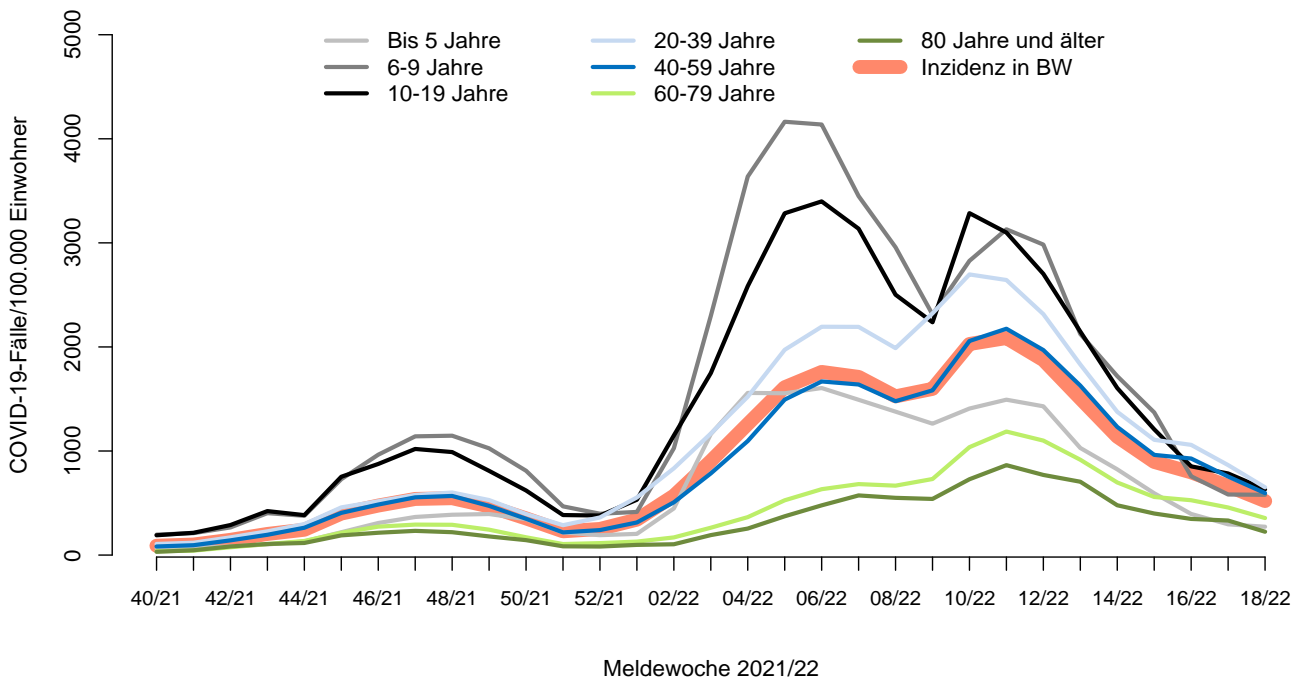


Abbildung 2: Übermittelte COVID-19-Fälle 2021/22 pro 100.000 Einwohner nach Altersgruppe und Meldewoche mit Landesdurchschnitt (rote Linie), Baden-Württemberg, Stand: 11.05.2022, 16:00 Uhr.