



Baden-Württemberg

Ministerium für Soziales, Gesundheit und Integration
Landesgesundheitsamt

Referat 73: Gesundheitsschutz, Infektionsschutz und Epidemiologie

Tagesbericht COVID-19

Datenstand: Mittwoch, 01.06.2022, 16:00 Uhr

COVID-19-Kennwerte Baden-Württemberg		
Bestätigte Fälle 3.680.511 (+5.320*)	7-Tage-Inzidenz° 178,5 (+11,1*) Vorwoche (227,4)	COVID-19-Fälle aktuell auf ITS^{ooo} 87 (+7*) Vorwoche (83)
Verstorbene** 16.130 (+11*)	7-Tage Hospitalisierungsinzidenz° 1,3 (+0,1*) Vorwoche (1,6)	Anteil COVID-19-Belegungen an Gesamtzahl der betreibbaren ITS-Betten^{ooo} 3,9% (+0,3%*) Vorwoche (3,8%)
Genesene*** 3.534.766 (+11.894*)	Geschätzter 7-Tages R-Wert^{oo} 0,91 (0,84 - 0,96)	COVID-19-Fälle aktuell auf Normalstation^{oooo} 550 (+1*) Vorwoche (638)
Mindestens einmal Geimpfte 8.347.621 (+240*) 75,2 % (Vorwoche +0 %)"	Grundimmunisiert 8.201.788 (+388*) 73,9 % (Vorwoche +0 %)"	Auffrischimpfungen 6.870.368 (+3.758*) 61,9 % (Vorwoche +0,1 %)"

Abkürzungen: ITS: Intensivtherapiestation

*Änderung gegenüber dem zuletzt berichteten Wert; ** verstorben mit und an COVID-19; *** Schätzwert; °Kennwert bezogen auf 100.000 Einwohner in Baden-Württemberg; Bezugsgröße: Bevölkerungsstand am 31. Dezember 2020 (Quelle: Statistisches Landesamt Baden-Württemberg); °°Die R-Schätzung bezieht alle übermittelten Fälle mit Erkrankungsbeginn bis 3 Tage vor dem aktuellen Datenstand (0:00 Uhr) mit ein (RKI, https://www.rki.de/DE/Content/Infekt/EpidBull/Archiv/2020/17/Art_02.html); °°°Quelle: DIVI-Intensivregister; °°°°Quelle: Deutsche Krankenhausgesellschaft; "Impfquoten bezogen auf die Gesamtbevölkerung und Änderung zur Vorwoche; Im vorliegenden Tagesbericht werden die landesweit einheitlich erfassten und an das RKI übermittelten Daten zu COVID-19-Fällen dargestellt, welche die Referenzdefinition erfüllen (<https://rki.de/covid-19-falldefinition>). Eine FAQ zur Berechnung der Inzidenzen finden Sie hier: <https://www.gesundheitsamt-bw.de/lga/de/fachinformationen/infodienste-newsletter/infektnews/seiten/lagebericht-covid-19/faq-zu-lagebericht/>.

Tabelle 1: COVID-19, Anzahl Fälle, Todesfälle, Änderung zum zuletzt berichteten Wert und Fallzahl/100.000 Einwohner insgesamt sowie Fälle und Fallzahlen/100.000 Einwohner in den letzten 7 Tagen nach Meldekreis, Baden-Württemberg, Stand: 01.06.2022 16:00 Uhr.

Meldekreis	Anzahl der übermittelten Fälle	Differenz übermittelter Fälle+ zum zuletzt berichteten Wert	Fallzahl pro 100.000 Einwohner*	Anzahl der übermittelten Todesfälle**	Differenz der übermittelten Todesfälle** zum zuletzt berichteten Wert	Anzahl gemeldeter Fälle in den letzten 7 Tagen	7-Tage-Inzidenz pro 100.000 Einwohner*
LK Alb-Donau-Kreis	69.057	(+ 76)	34.841,4	241	-	287	144,8
LK Biberach	74.943	(+ 52)	37.054,6	285	-	260	128,6
LK Böblingen	129.879	(+ 184)	33.056,7	469	(+ 1)	778	198,0
LK Bodenseekreis	71.577	(+ 82)	32.848,4	337	-	301	138,1
LK Breisgau-Hochschwarzwald	83.031	(+ 119)	31.348,2	328	-	508	191,8
LK Calw	53.183	(+ 79)	33.208,4	284	-	306	191,1
LK Emmendingen	55.539	(+ 103)	33.284,4	241	-	335	200,8
LK Enzkreis	66.486	(+ 97)	33.284,3	340	-	369	184,7
LK Esslingen	174.373	(+ 193)	32.677,6	808	-	948	177,7
LK Freudenstadt	41.566	(+ 101)	35.117,1	243	-	279	235,7
LK Göppingen	84.301	(+ 114)	32.576,2	391	-	334	129,1
LK Heidenheim	47.409	(+ 86)	35.696,3	300	-	225	169,4
LK Heilbronn	121.305	(+ 172)	35.022,5	340	-	632	182,5
LK Hohenlohekreis	39.554	(+ 76)	35.076,5	179	-	188	166,7
LK Karlsruhe	145.836	(+ 207)	32.636,3	702	(+ 1)	911	203,9
LK Konstanz	92.433	(+ 98)	32.220,5	431	-	440	153,4
LK Lörrach	69.864	(+ 77)	30.529,4	418	(+ 1)	435	190,1
LK Ludwigsburg	168.427	(+ 237)	30.905,7	714	-	934	171,4
LK Main-Tauber-Kreis	44.162	(+ 95)	33.283,6	200	-	267	201,2
LK Neckar-Odenwald-Kreis	50.188	(+ 76)	34.902,0	215	-	270	187,8
LK Ortenaukreis***	157.348	(+ 445)	36.374,3	812	-	704	162,7
LK Ostalbkreis	110.552	(+ 168)	35.174,7	576	-	608	193,4
LK Rastatt	78.459	(+ 141)	33.805,3	369	(+ 1)	551	237,4
LK Ravensburg	101.072	(+ 158)	35.353,7	224	(+ 1)	316	110,5
LK Rems-Murr-Kreis	141.030	(+ 236)	33.006,0	601	-	876	205,0
LK Reutlingen	97.384	(+ 142)	33.873,1	447	-	437	152,0
LK Rhein-Neckar-Kreis	170.630	(+ 265)	31.123,6	689	-	1.183	215,8
LK Rottweil	52.417	(+ 44)	37.396,4	280	-	183	130,6
LK Schwäbisch Hall	66.731	(+ 77)	33.726,4	337	(+ 5)	297	150,1
LK Schwarzwald-Baar-Kreis	75.863	(+ 69)	35.637,8	362	-	269	126,4
LK Sigmaringen	50.588	(+ 51)	38.632,7	172	-	250	190,9
LK Tübingen	73.601	(+ 131)	32.214,6	248	-	518	226,7
LK Tuttlingen	51.313	(+ 27)	36.217,0	255	-	167	117,9
LK Waldshut	53.725	(+ 81)	31.374,6	320	-	275	160,6
LK Zollernalbkreis	66.065	(+ 55)	34.796,3	244	-	345	181,7
SK Baden-Baden	16.607	(+ 29)	29.950,0	104	-	130	234,4
SK Freiburg i. Breisgau	76.440	(+ 111)	33.099,5	261	-	540	233,8
SK Heidelberg	42.900	(+ 65)	27.025,2	122	-	253	159,4
SK Heilbronn	46.139	(+ 41)	36.485,6	273	(- 1)	159	125,7
SK Karlsruhe	91.300	(+ 131)	29.601,0	357	-	651	211,1
SK Mannheim	100.660	(+ 145)	32.500,2	484	-	603	194,7
SK Pforzheim	44.704	(+ 33)	35.474,9	327	(+ 1)	179	142,0
SK Stuttgart***	188.628	(+ 281)	29.926,5	683	(+ 1)	1.085	172,1
SK Ulm	43.242	(+ 70)	34.209,1	117	-	229	181,2
Gesamtergebnis	3.680.511	(+ 5.320)	33.148,7	16.130	(+ 11)	19.815	178,5

*Bezugsgröße: Bevölkerungsstand am 31. Dezember 2020 (Quelle: Statistisches Landesamt Baden-Württemberg); **Fälle, die mit und an COVID-19 verstorben sind; ***Übermittlung enthält Nachmeldungen; +Das (-)-Zeichen weist darauf hin, dass eine Differenz von Null oder keine Fälle an das LGA übermittelt wurden.

Weitere Informationen zur kartographischen Darstellung der kreisspezifischen Fälle/100.000 Einwohner finden Sie im Gesundheit atlas Baden-Württemberg [hier](#), der kreisspezifischen Fälle/100.000 Einwohner in den letzten 7 Tagen [hier](#).

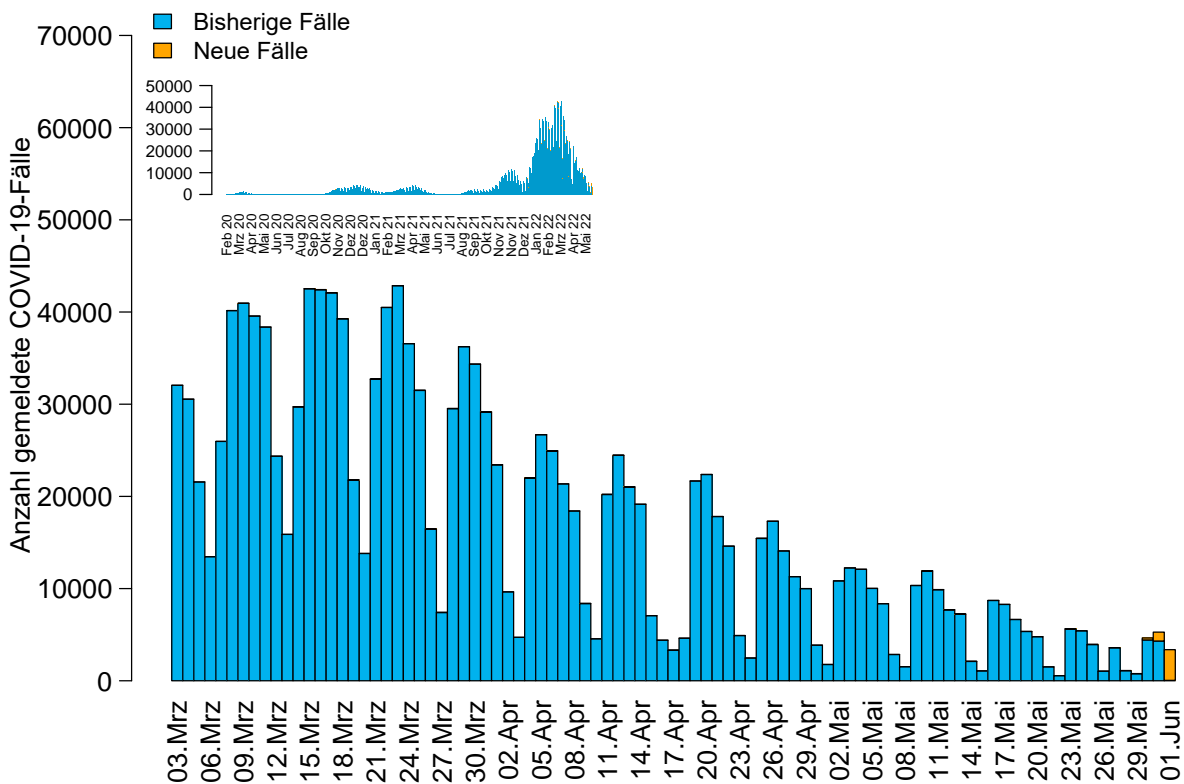


Abbildung 1: Anzahl der übermittelten COVID-19-Fälle nach Meldedatum (blau: bisherige Fälle; gelb: neu übermittelte Fälle), Baden-Württemberg, Stand: 01.06.2022, 16:00 Uhr.

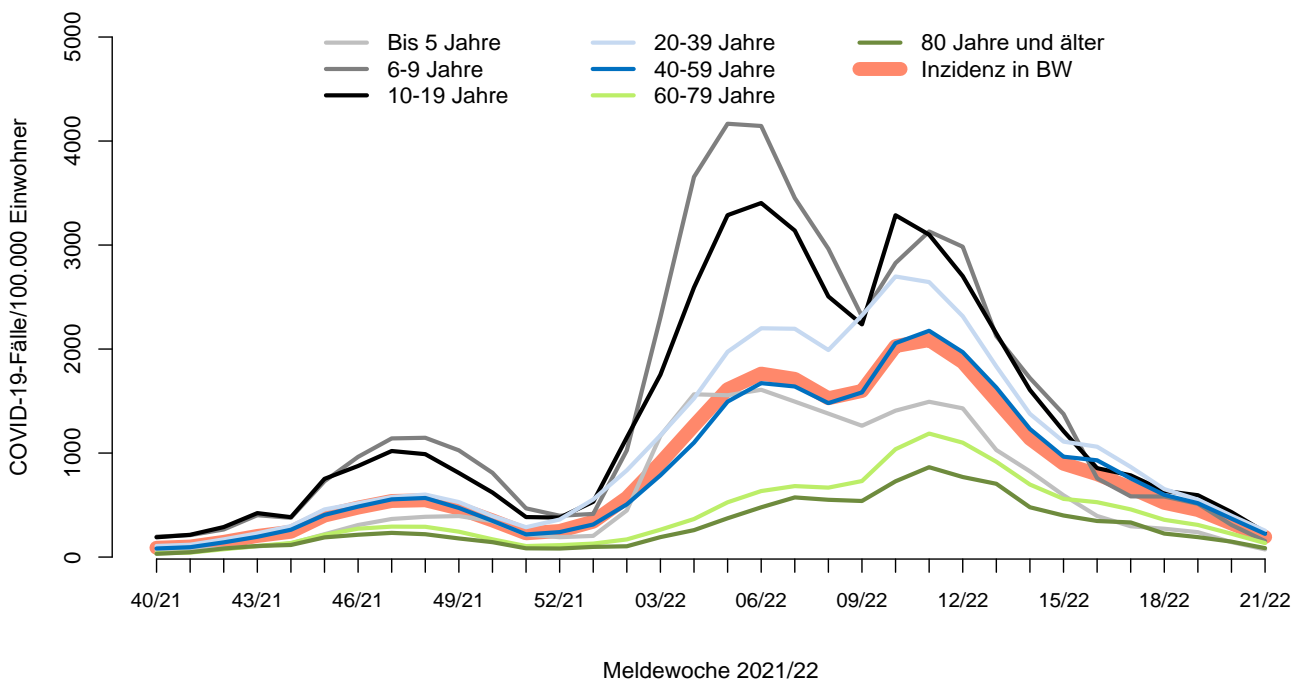


Abbildung 2: Übermittelte COVID-19-Fälle 2021/22 pro 100.000 Einwohner nach Altersgruppe und Meldewoche mit Landesdurchschnitt (rote Linie), Baden-Württemberg, Stand: 01.06.2022, 16:00 Uhr.