



# Baden-Württemberg

Ministerium für Soziales, Gesundheit und Integration  
Landesgesundheitsamt

Referat 73: Gesundheitsschutz, Infektionsschutz und Epidemiologie

## Tagesbericht COVID-19

Datenstand: Mittwoch, 08.06.2022, 16:00 Uhr

COVID-19-Kennwerte Baden-Württemberg		
<b>Bestätigte Fälle</b> 3.706.283 (+7.629*)	<b>7-Tage-Inzidenz°</b> 211,4 (+25,3*) Vorwoche (178,5)	<b>COVID-19-Fälle aktuell auf ITS<sup>ooo</sup></b> 82 (+1*) Vorwoche (87)
<b>Verstorbene**</b> 16.171 (+8*)	<b>7-Tage Hospitalisierungsinzidenz°</b> 1,7 (+0,4*) Vorwoche (1,3)	<b>Anteil COVID-19-Belegungen an Gesamtzahl der betreibbaren ITS-Betten<sup>ooo</sup></b> 3,7% (+0%*) Vorwoche (3,9%)
<b>Genesene***</b> 3.585.513 (+10.138*)	<b>Geschätzter 7-Tages R-Wert<sup>oo</sup></b> 0,98 (0,93 - 1,03)	<b>COVID-19-Fälle aktuell auf Normalstation<sup>oooo</sup></b> 512 (+7*) Vorwoche (550)
<b>Mindestens einmal Geimpfte</b> 8.348.324 (+153*) 75,2 % (Vorwoche +0 %)"	<b>Grundimmunisiert</b> 8.203.154 (+192*) 73,9 % (Vorwoche +0 %)"	<b>Auffrischimpfungen</b> 6.885.815 (+1.331*) 62,0 % (Vorwoche +0,1 %)"

Abkürzungen: ITS: Intensivtherapiestation

\*Änderung gegenüber dem zuletzt berichteten Wert; \*\* verstorben mit und an COVID-19; \*\*\* Schätzwert; °Kennwert bezogen auf 100.000 Einwohner in Baden-Württemberg; Bezugsgröße: Bevölkerungsstand am 31. Dezember 2020 (Quelle: Statistisches Landesamt Baden-Württemberg); °°Die R-Schätzung bezieht alle übermittelten Fälle mit Erkrankungsbeginn bis 3 Tage vor dem aktuellen Datenstand (0:00 Uhr) mit ein (RKI, [https://www.rki.de/DE/Content/Infekt/EpidBull/Archiv/2020/17/Art\\_02.html](https://www.rki.de/DE/Content/Infekt/EpidBull/Archiv/2020/17/Art_02.html)); °°°Quelle: DIVI-Intensivregister; °°°°Quelle: Deutsche Krankenhausgesellschaft; "Impfquoten bezogen auf die Gesamtbevölkerung und Änderung zur Vorwoche; Im vorliegenden Tagesbericht werden die landesweit einheitlich erfassten und an das RKI übermittelten Daten zu COVID-19-Fällen dargestellt, welche die Referenzdefinition erfüllen (<https://rki.de/covid-19-falldefinition>). Eine FAQ zur Berechnung der Inzidenzen finden Sie hier: <https://www.gesundheitsamt-bw.de/lga/de/fachinformationen/infodienste-newsletter/infektnews/seiten/lagebericht-covid-19/faq-zu-lagebericht/>.

Tabelle 1: COVID-19, Anzahl Fälle, Todesfälle, Änderung zum zuletzt berichteten Wert und Fallzahl/100.000 Einwohner insgesamt sowie Fälle und Fallzahlen/100.000 Einwohner in den letzten 7 Tagen nach Meldekreis, Baden-Württemberg, Stand: 08.06.2022 16:00 Uhr.

Meldekreis	Anzahl der übermittelten Fälle	Differenz übermittelter Fälle+ zum zuletzt berichteten Wert	Fallzahl pro 100.000 Einwohner*	Anzahl der übermittelten Todesfälle**	Differenz der übermittelten Todesfälle** zum zuletzt berichteten Wert	Anzahl gemeldeter Fälle in den letzten 7 Tagen	7-Tage-Inzidenz pro 100.000 Einwohner*
LK Alb-Donau-Kreis	69.450	(+ 114)	35.039,7	241	-	376	189,7
LK Biberach	75.291	(+ 130)	37.226,7	286	-	343	169,6
LK Böblingen	130.780	(+ 245)	33.286,0	470	-	747	190,1
LK Bodenseekreis	71.974	(+ 121)	33.030,6	337	-	376	172,6
LK Breisgau-Hochschwarzwald	83.635	(+ 188)	31.576,2	333	-	485	183,1
LK Calw	53.637	(+ 160)	33.491,9	286	(+ 2)	415	259,1
LK Emmendingen	55.933	(+ 156)	33.520,5	242	-	376	225,3
LK Enzkreis	66.945	(+ 112)	33.514,1	340	-	411	205,8
LK Esslingen	175.630	(+ 297)	32.913,1	810	-	1.120	209,9
LK Freudenstadt	41.902	(+ 111)	35.401,0	243	-	333	281,3
LK Göppingen	85.075	(+ 236)	32.875,3	391	-	632	244,2
LK Heidenheim	47.639	(+ 61)	35.869,5	300	-	205	154,4
LK Heilbronn	121.993	(+ 242)	35.221,1	340	-	679	196,0
LK Hohenlohekreis	39.847	(+ 101)	35.336,3	179	-	286	253,6
LK Karlsruhe	147.104	(+ 473)	32.920,1	705	-	1.262	282,4
LK Konstanz	92.927	(+ 177)	32.392,7	431	-	483	168,4
LK Lörrach	70.434	(+ 235)	30.778,4	419	-	571	249,5
LK Ludwigsburg	169.627	(+ 331)	31.125,9	715	-	1.019	187,0
LK Main-Tauber-Kreis	44.529	(+ 176)	33.560,2	200	-	310	233,6
LK Neckar-Odenwald-Kreis	50.645	(+ 126)	35.219,8	215	-	435	302,5
LK Ortenaukreis	158.328	(+ 283)	36.600,9	815	(+ 3)	831	192,1
LK Ostalbkreis	111.422	(+ 211)	35.451,5	582	-	864	274,9
LK Rastatt	79.131	(+ 212)	34.094,8	371	(+ 1)	668	287,8
LK Ravensburg	101.487	(+ 148)	35.498,9	224	-	363	127,0
LK Rems-Murr-Kreis	142.253	(+ 319)	33.292,2	601	-	1.123	262,8
LK Reutlingen	97.911	(+ 120)	34.056,4	449	-	440	153,0
LK Rhein-Neckar-Kreis	172.015	(+ 354)	31.376,3	689	-	1.346	245,5
LK Rottweil	52.644	(+ 71)	37.558,3	280	-	197	140,5
LK Schwäbisch Hall	67.020	(+ 66)	33.872,4	339	(+ 1)	291	147,1
LK Schwarzwald-Baar-Kreis	76.119	(+ 57)	35.758,1	364	-	246	115,6
LK Sigmaringen	50.958	(+ 108)	38.915,3	172	-	360	274,9
LK Tübingen	74.145	(+ 200)	32.452,7	248	-	514	225,0
LK Tuttlingen	51.524	(+ 92)	36.365,9	255	-	210	148,2
LK Waldshut	54.146	(+ 95)	31.620,5	321	-	331	193,3
LK Zollernalbkreis	66.444	(+ 102)	34.995,9	244	-	378	199,1
SK Baden-Baden	16.731	(+ 44)	30.173,7	104	-	122	220,0
SK Freiburg i. Breisgau	76.994	(+ 170)	33.339,4	262	-	428	185,3
SK Heidelberg	43.215	(+ 79)	27.223,6	122	-	279	175,8
SK Heilbronn	46.328	(+ 65)	36.635,1	271	(- 1)	173	136,8
SK Karlsruhe	92.297	(+ 264)	29.924,2	361	(+ 2)	996	322,9
SK Mannheim	101.465	(+ 220)	32.760,1	484	-	817	263,8
SK Pforzheim	44.874	(+ 45)	35.609,8	327	-	158	125,4
SK Stuttgart ***	190.306	(+ 439)	30.192,7	686	-	1.209	191,8
SK Ulm	43.529	(+ 73)	34.436,1	117	-	263	208,1
<b>Gesamtergebnis</b>	<b>3.706.283</b>	<b>(+ 7.629)</b>	<b>33.380,8</b>	<b>16.171</b>	<b>(+ 8)</b>	<b>23.471</b>	<b>211,4</b>

\*Bezugsgröße: Bevölkerungsstand am 31. Dezember 2020 (Quelle: Statistisches Landesamt Baden-Württemberg); \*\*Fälle, die mit und an COVID-19 verstorben sind; \*\*\*Übermittlung enthält Nachmeldungen; +Das (-)-Zeichen weist darauf hin, dass eine Differenz von Null oder keine Fälle an das LGA übermittelt wurden.

Weitere Informationen zur kartographischen Darstellung der kreisspezifischen Fälle/100.000 Einwohner finden Sie im Gesundheit satlas Baden-Württemberg [hier](#), der kreisspezifischen Fälle/100.000 Einwohner in den letzten 7 Tagen [hier](#).

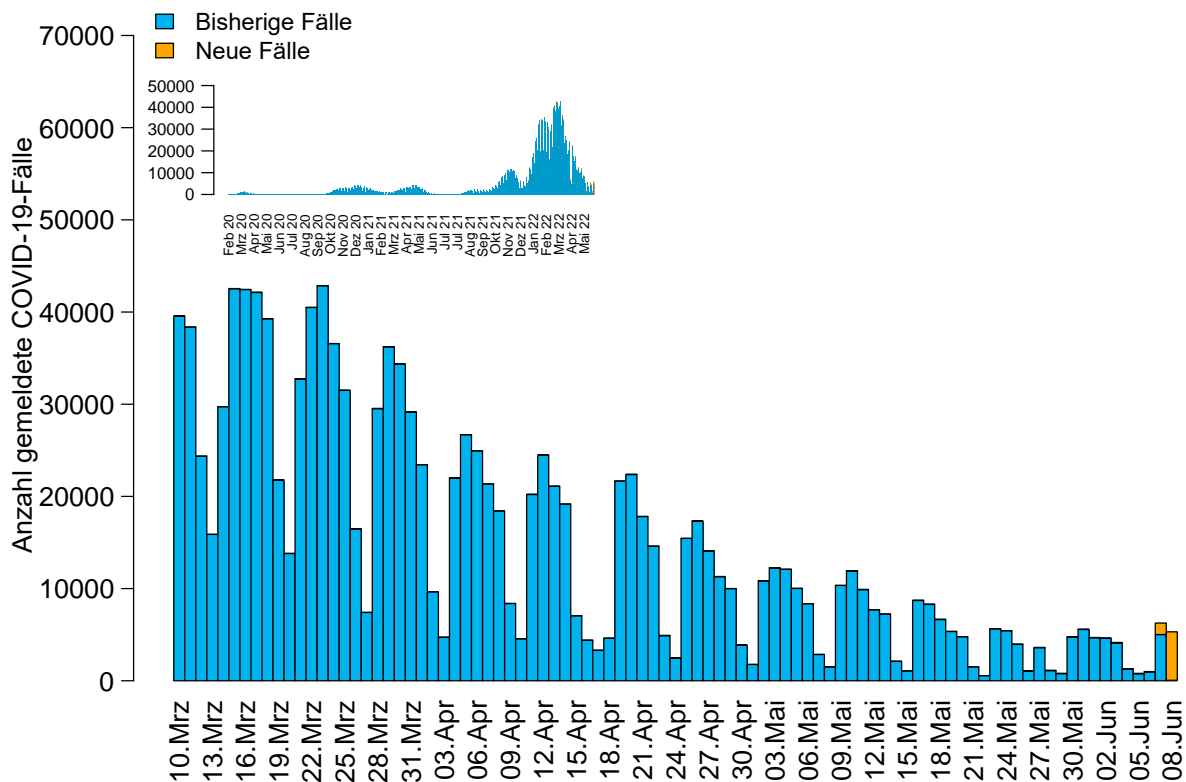


Abbildung 1: Anzahl der übermittelten COVID-19-Fälle nach Meldedatum (blau: bisherige Fälle; gelb: neu übermittelte Fälle), Baden-Württemberg, Stand: 08.06.2022, 16:00 Uhr.

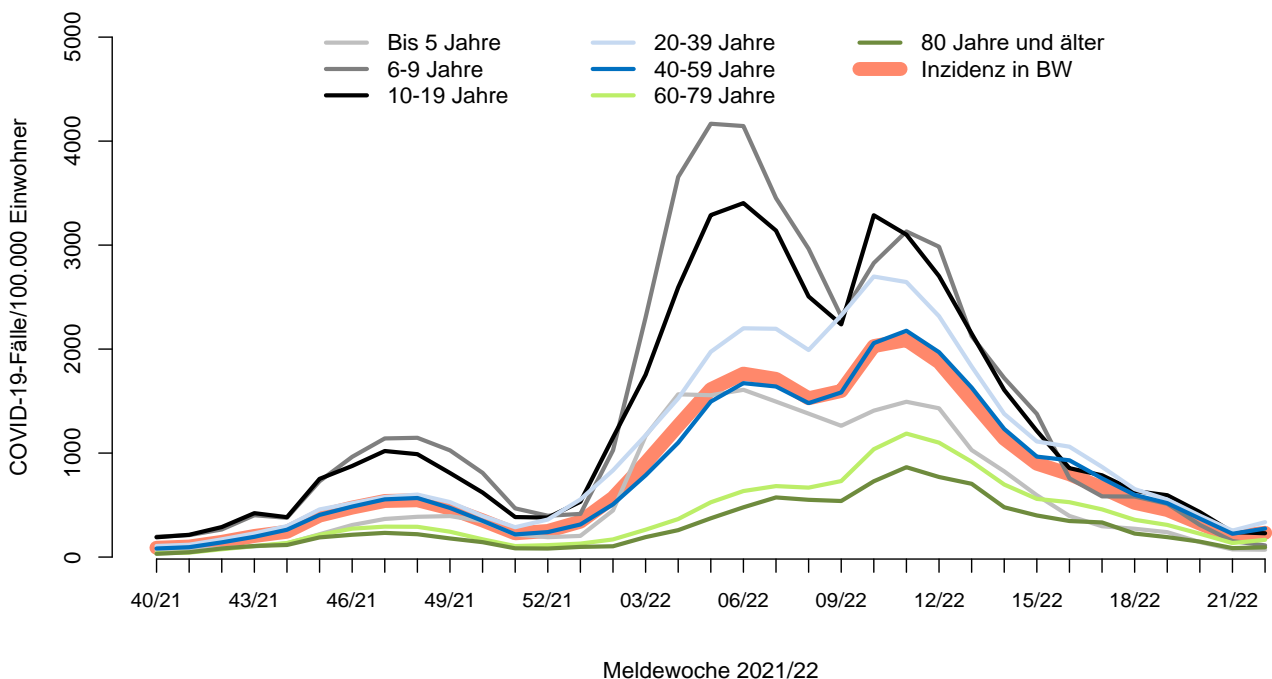


Abbildung 2: Übermittelte COVID-19-Fälle 2021/22 pro 100.000 Einwohner nach Altersgruppe und Meldewoche mit Landesdurchschnitt (rote Linie), Baden-Württemberg, Stand: 08.06.2022, 16:00 Uhr.