



Baden-Württemberg

Ministerium für Soziales, Gesundheit und Integration
Landesgesundheitsamt

Referat 73: Gesundheitsschutz, Infektionsschutz und Epidemiologie

Tagesbericht COVID-19

Datenstand: Mittwoch, 22.06.2022, 16:00 Uhr

COVID-19-Kennwerte Baden-Württemberg		
Bestätigte Fälle 3.794.362 (+11.752*)	7-Tage-Inzidenz° 394,1 (+33,9*) Vorwoche (332,8)	COVID-19-Fälle aktuell auf ITS^{ooo} 95 (+5*) Vorwoche (87)
Verstorbene** 16.255 (+7*)	7-Tage Hospitalisierungsinzidenz° 2,9 (+0,3*) Vorwoche (2,2)	Anteil COVID-19-Belegungen an Gesamtzahl der betreibbaren ITS-Betten^{ooo} 4,3% (+0,2%*) Vorwoche (4%)
Genesene*** 3.650.782 (+6.269*)	Geschätzter 7-Tages R-Wert^{oo} 1,09 (1,02 - 1,18)	COVID-19-Fälle aktuell auf Normalstation^{oooo} 776 (+92*) Vorwoche (593)
Mindestens einmal Geimpfte# 8.391.313 (+40.418*) 75,6% (Vorwoche +0,4%)	Grundimmunisiert# 8.255.599 (+49.428*) 74,4% (Vorwoche +0,5%)	Auffrischimpfungen# 7.199.852 (+295.694*) 64,9% (Vorwoche +2,8%)

Abkürzungen: ITS: Intensivtherapiestation

*Änderung gegenüber dem zuletzt berichteten Wert; ** verstorben mit und an COVID-19; *** Schätzwert; °Kennwert bezogen auf 100.000 Einwohner in Baden-Württemberg; Bezugsgröße: Bevölkerungsstand am 31. Dezember 2020 (Quelle: Statistisches Landesamt Baden-Württemberg); °°Die R-Schätzung bezieht alle übermittelten Fälle mit Erkrankungsbeginn bis 3 Tage vor dem aktuellen Datenstand (0:00 Uhr) mit ein (RKI, https://www.rki.de/DE/Content/Infekt/EpidBull/Archiv/2020/17/Art_02.html); °°°Quelle: DIVI-Intensivregister; °°°°Quelle: Deutsche Krankenhausgesellschaft; #Impfquoten bezogen auf die Gesamtbevölkerung und Änderung zur Vorwoche; #Das RKI hat am 21.6.2022 alle Impfquoten bis zum Vor-Quartal aus den KV-Schnellmeldungen mit den genaueren KV-Meldungen ersetzt. Dies betrifft alle Impfquoten bis einschließlich 31.12.2021, welche nun nach Wohnort der geimpften Person und nicht mehr nach Ort der Arztpraxis codiert sind. Dies führt in KW 25 kurzzeitig zu deutlichen Steigerungen der Quoten gegenüber dem Vortag/Vorwoche.

Im vorliegenden Tagesbericht werden die landesweit einheitlich erfassten und an das RKI übermittelten Daten zu COVID-19-Fällen dargestellt, welche die Referenzdefinition erfüllen (<https://rki.de/covid-19-falldefinition>). Eine FAQ zur Berechnung der Inzidenzen finden Sie hier: <https://www.gesundheitsamt-bw.de/lga/de/fachinformationen/infodienste-newsletter/infektnews/seiten/lagebericht-covid-19/faq-zu-lagebericht/>.

Tabelle 1: COVID-19, Anzahl Fälle, Todesfälle, Änderung zum zuletzt berichteten Wert und Fallzahl/100.000 Einwohner insgesamt sowie Fälle und Fallzahlen/100.000 Einwohner in den letzten 7 Tagen nach Meldekreis, Baden-Württemberg, Stand: 22.06.2022 16:00 Uhr.

Meldekreis	Anzahl der übermittelten Fälle	Differenz übermittelter Fälle+ zum zuletzt berichteten Wert	Fallzahl pro 100.000 Einwohner*	Anzahl der übermittelten Todesfälle**	Differenz der übermittelten Todesfälle** zum zuletzt berichteten Wert	Anzahl gemeldeter Fälle in den letzten 7 Tagen	7-Tage-Inzidenz pro 100.000 Einwohner*
LK Alb-Donau-Kreis	70.883	(+ 175)	35.762,7	243	-	730	368,3
LK Biberach	76.841	(+ 191)	37.993,1	289	-	808	399,5
LK Böblingen	134.353	(+ 498)	34.195,4	474	-	1.413	359,6
LK Bodenseekreis	73.413	-	33.691,0	337	-	599	274,9
LK Breisgau-Hochschwarzwald	86.162	(+ 331)	32.530,3	333	-	1.131	427,0
LK Calw	54.771	(+ 137)	34.200,0	286	-	549	342,8
LK Emmendingen	57.296	(+ 176)	34.337,4	243	-	701	420,1
LK Enzkreis	68.622	(+ 283)	34.353,6	340	-	763	382,0
LK Esslingen	180.209	(+ 742)	33.771,2	813	-	2.465	461,9
LK Freudenstadt	42.765	(+ 123)	36.130,1	243	-	414	349,8
LK Göppingen	87.016	(+ 203)	33.625,3	393	(+ 1)	766	296,0
LK Heidenheim	48.584	(+ 124)	36.581,0	301	-	358	269,6
LK Heilbronn	124.935	(+ 583)	36.070,5	344	-	1.622	468,3
LK Hohenlohekreis	40.859	(+ 139)	36.233,8	179	-	529	469,1
LK Karlsruhe	151.188	(+ 497)	33.834,0	709	(+ 3)	2.169	485,4
LK Konstanz	95.061	(+ 332)	33.136,6	431	-	1.224	426,7
LK Lörrach	71.971	(+ 268)	31.450,1	419	-	896	391,5
LK Ludwigsburg	173.777	(+ 643)	31.887,4	716	-	1.893	347,4
LK Main-Tauber-Kreis	45.692	-	34.436,7	201	-	469	353,5
LK Neckar-Odenwald-Kreis	52.047	(+ 130)	36.194,8	216	-	711	494,4
LK Ortenaukreis	161.223	(+ 500)	37.270,1	832	-	1.420	328,3
LK Ostalbkreis	114.103	(+ 315)	36.304,5	591	(+ 4)	1.514	481,7
LK Rastatt	81.259	(+ 243)	35.011,7	372	-	1.127	485,6
LK Ravensburg	103.320	(+ 267)	36.140,0	224	-	936	327,4
LK Rems-Murr-Kreis	145.878	(+ 555)	34.140,6	607	-	1.855	434,1
LK Reutlingen	100.118	(+ 330)	34.824,0	455	-	1.080	375,7
LK Rhein-Neckar-Kreis	176.493	(+ 246)	32.193,1	694	(+ 1)	2.173	396,4
LK Rottweil	53.517	(+ 110)	38.181,2	280	-	390	278,2
LK Schwäbisch Hall	68.090	(+ 139)	34.413,2	340	-	599	302,7
LK Schwarzwald-Baar-Kreis	77.241	(+ 208)	36.285,2	366	-	616	289,4
LK Sigmaringen	51.927	(+ 166)	39.655,3	172	-	550	420,0
LK Tübingen	76.401	(+ 331)	33.440,1	251	-	1.113	487,2
LK Tuttlingen	52.359	(+ 141)	36.955,3	259	-	445	314,1
LK Waldshut	55.498	(+ 226)	32.410,0	321	-	602	351,6
LK Zollernalbkreis	67.856	(+ 183)	35.739,6	244	-	782	411,9
SK Baden-Baden	17.175	(+ 66)	30.974,4	104	-	250	450,9
SK Freiburg im Breisgau	78.987	(+ 262)	34.202,4	265	-	951	411,8
SK Heidelberg	44.304	(+ 55)	27.909,6	124	-	552	347,7
SK Heilbronn	47.165	(+ 112)	37.297,0	265	(- 2)	419	331,3
SK Karlsruhe	95.548	(+ 455)	30.978,2	362	-	1.769	573,5
SK Mannheim	103.915	(+ 332)	33.551,2	484	-	1.401	452,3
SK Pforzheim	45.673	(+ 152)	36.243,8	327	-	407	323,0
SK Stuttgart	195.236	(+ 655)	30.974,8	689	-	2.107	334,3
SK Ulm	44.631	(+ 128)	35.307,9	117	-	489	386,9
Gesamtergebnis	3.794.362	(+ 11.752)	34.174,1	16.255	(+ 7)	43.757	394,1

*Bezugsgröße: Bevölkerungsstand am 31. Dezember 2020 (Quelle: Statistisches Landesamt Baden-Württemberg); **Fälle, die mit und an COVID-19 verstorben sind; ***Datenkorrektur durch das Gesundheitsamt; +Das (-)-Zeichen weist darauf hin, dass eine Differenz von Null oder keine Fälle an das LGA übermittelt wurden.

Weitere Informationen zur kartographischen Darstellung der kreisspezifischen Fälle/100.000 Einwohner finden Sie im Gesundheit atlas Baden-Württemberg [hier](#), der kreisspezifischen Fälle/100.000 Einwohner in den letzten 7 Tagen [hier](#).

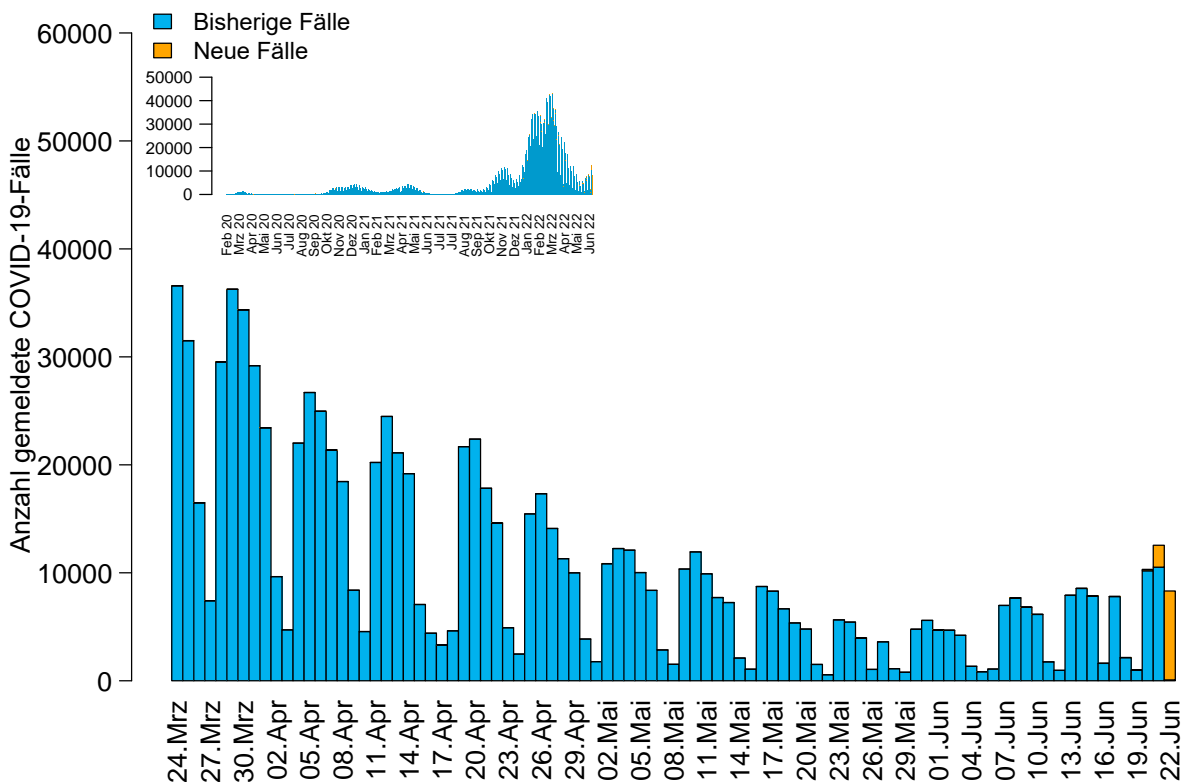


Abbildung 1: Anzahl der übermittelten COVID-19-Fälle nach Meldedatum (blau: bisherige Fälle; gelb: neu übermittelte Fälle), Baden-Württemberg, Stand: 22.06.2022, 16:00 Uhr.

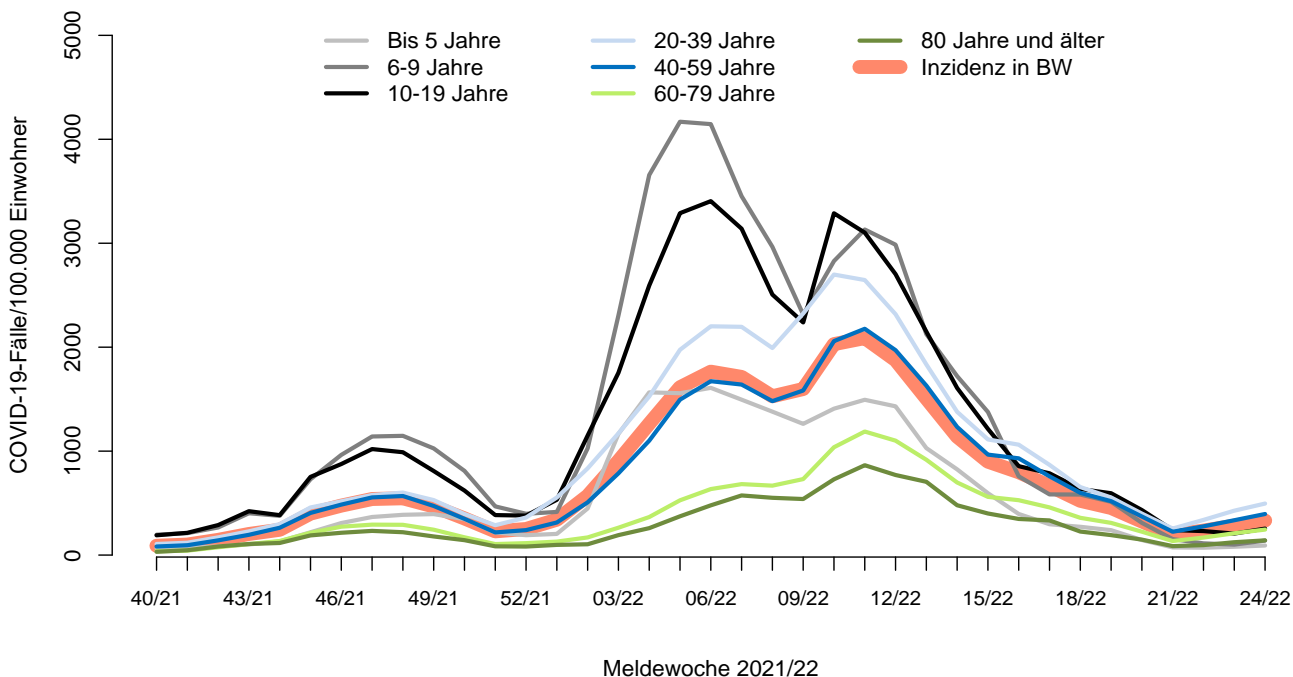


Abbildung 2: Übermittelte COVID-19-Fälle 2021/22 pro 100.000 Einwohner nach Altersgruppe und Meldewoche mit Landesdurchschnitt (rote Linie), Baden-Württemberg, Stand: 22.06.2022, 16:00 Uhr.