



# Baden-Württemberg

Ministerium für Soziales, Gesundheit und Integration  
Landesgesundheitsamt

Referat 73: Gesundheitsschutz, Infektionsschutz und Epidemiologie

## Tagesbericht COVID-19

Datenstand: Dienstag, 05.07.2022, 16:00 Uhr

COVID-19-Kennwerte Baden-Württemberg		
<b>Bestätigte Fälle</b> 3.920.682 (+17.655*)	<b>7-Tage-Inzidenz°</b> 623,9 (+25,1*) Vorwoche (519,2)	<b>COVID-19-Fälle aktuell auf ITS<sup>ooo</sup></b> 113 (+5*) Vorwoche (122)
<b>Verstorbene**</b> 16.377 (+12*)	<b>7-Tage Hospitalisierungsinzidenz°</b> 3,7 (+0,5*) Vorwoche (3,1)	<b>Anteil COVID-19-Belegungen an Gesamtzahl der betreibbaren ITS-Betten<sup>ooo</sup></b> 5,2% (+0,2%*) Vorwoche (5,5%)
<b>Genesene***</b> 3.697.905 (+3.726*)	<b>Geschätzter 7-Tages R-Wert<sup>oo</sup></b> 1,01 (0,95 - 1,07)	<b>COVID-19-Fälle aktuell auf Normalstation<sup>ooo</sup></b> 954 (+54*) Vorwoche (879)
<b>Mindestens einmal Geimpfte</b> 8.395.137 (+100*) 75,6 % (Vorwoche +0 %)"	<b>Grundimmunisiert</b> 8.260.151 (+116*) 74,4 % (Vorwoche +0 %)"	<b>Auffrischimpfungen</b> 7.237.719 (+1.877*) 65,2 % (Vorwoche +0,2 %)"

Abkürzungen: ITS: Intensivtherapiestation

\*Änderung gegenüber dem zuletzt berichteten Wert; \*\* verstorben mit und an COVID-19; \*\*\* Schätzwert; °Kennwert bezogen auf 100.000 Einwohner in Baden-Württemberg; Bezugsgröße: Bevölkerungsstand am 31. Dezember 2020 (Quelle: Statistisches Landesamt Baden-Württemberg); °°Die R-Schätzung bezieht alle übermittelten Fälle mit Erkrankungsbeginn bis 3 Tage vor dem aktuellen Datenstand (0:00 Uhr) mit ein (RKI, [https://www.rki.de/DE/Content/Infekt/EpidBull/Archiv/2020/17/Art\\_02.html](https://www.rki.de/DE/Content/Infekt/EpidBull/Archiv/2020/17/Art_02.html)); °°°Quelle: DIVI-Intensivregister; °°°°Quelle: Deutsche Krankenhausgesellschaft; "Impfquoten bezogen auf die Gesamtbevölkerung und Änderung zur Vorwoche; Im vorliegenden Tagesbericht werden die landesweit einheitlich erfassten und an das RKI übermittelten Daten zu COVID-19-Fällen dargestellt, welche die Referenzdefinition erfüllen (<https://rki.de/covid-19-falldefinition>). Eine FAQ zur Berechnung der Inzidenzen finden Sie hier: <https://www.gesundheitsamt-bw.de/lga/de/fachinformationen/infodienste-newsletter/infektnews/seiten/lagebericht-covid-19/faq-zu-lagebericht/>.

Tabelle 1: COVID-19, Anzahl Fälle, Todesfälle, Änderung zum zuletzt berichteten Wert und Fallzahl/100.000 Einwohner insgesamt sowie Fälle und Fallzahlen/100.000 Einwohner in den letzten 7 Tagen nach Meldekreis, Baden-Württemberg, Stand: 05.07.2022 16:00 Uhr.

Meldekreis	Anzahl der übermittelten Fälle	Differenz übermittelter Fälle+ zum zuletzt berichteten Wert	Fallzahl pro 100.000 Einwohner*	Anzahl der übermittelten Todesfälle**	Differenz der übermittelten Todesfälle** zum zuletzt berichteten Wert	Anzahl gemeldeter Fälle in den letzten 7 Tagen	7-Tage-Inzidenz pro 100.000 Einwohner*
LK Alb-Donau-Kreis	72.969	(+ 290)	36.815,1	245	-	1.234	622,6
LK Biberach	79.172	(+ 291)	39.145,6	289	-	1.380	682,3
LK Böblingen	139.656	(+ 778)	35.545,1	474	-	2.594	660,2
LK Bodenseekreis	75.747	(+ 252)	34.762,1	337	-	1.071	491,5
LK Breisgau-Hochschwarzwald	89.315	(+ 483)	33.720,7	334	-	1.579	596,1
LK Calw	56.340	(+ 231)	35.179,7	288	-	981	612,6
LK Emmendingen	59.256	(+ 272)	35.512,0	245	-	1.152	690,4
LK Enzkreis	70.902	(+ 271)	35.495,0	340	-	1.291	646,3
LK Esslingen	186.445	(+ 1.132)	34.939,8	817	(+ 1)	3.453	647,1
LK Freudenstadt	43.827	(+ 96)	37.027,3	243	-	634	535,6
LK Göppingen	89.144	(+ 315)	34.447,7	393	-	1.053	406,9
LK Heidenheim	50.002	(+ 195)	37.648,7	302	-	707	532,3
LK Heilbronn	128.689	(+ 424)	37.154,4	347	-	2.043	589,8
LK Hohenlohekreis	42.135	(+ 173)	37.365,3	182	(+ 2)	787	697,9
LK Karlsruhe	157.174	(+ 966)	35.173,6	711	-	3.557	796,0
LK Konstanz	98.468	(+ 585)	34.324,2	431	-	1.953	680,8
LK Lörrach	74.439	(+ 347)	32.528,6	419	-	1.440	629,3
LK Ludwigsburg	178.654	(+ 868)	32.782,3	717	-	2.250	412,9
LK Main-Tauber-Kreis	47.382	(+ 202)	35.710,4	203	-	834	628,6
LK Neckar-Odenwald-Kreis	54.097	(+ 227)	37.620,4	216	-	1.107	769,8
LK Ortenaukreis	165.923	(+ 719)	38.356,6	845	-	2.506	579,3
LK Ostalbkreis	117.895	(+ 474)	37.511,1	592	-	2.301	732,1
LK Rastatt	84.328	(+ 528)	36.334,0	376	-	1.895	816,5
LK Ravensburg	106.101	(+ 460)	37.112,8	225	(+ 1)	1.449	506,8
LK Rems-Murr-Kreis	150.810	(+ 596)	35.294,9	608	-	2.896	677,8
LK Reutlingen	103.567	(+ 422)	36.023,7	459	-	1.799	625,7
LK Rhein-Neckar-Kreis	184.124	(+ 848)	33.585,0	727	-	4.124	752,2
LK Rottweil	54.774	(+ 185)	39.077,9	281	-	681	485,9
LK Schwäbisch Hall	69.643	(+ 170)	35.198,1	342	(+ 2)	916	463,0
LK Schwarzwald-Baar-Kreis	79.035	(+ 164)	37.127,9	368	-	1.116	524,3
LK Sigmaringen	53.410	(+ 296)	40.787,8	172	-	832	635,4
LK Tübingen	79.170	(+ 426)	34.652,1	255	-	1.657	725,3
LK Tuttlingen	53.774	(+ 309)	37.954,0	263	(+ 1)	869	613,3
LK Waldshut	57.303	(+ 305)	33.464,2	322	-	820	478,9
LK Zollernalbkreis	70.039	(+ 312)	36.889,4	247	(+ 1)	1.296	682,6
SK Baden-Baden	17.858	(+ 120)	32.206,2	104	-	401	723,2
SK Freiburg im Breisgau	81.803	(+ 438)	35.421,8	267	-	1.368	592,4
SK Heidelberg	46.664	(+ 243)	29.396,3	132	-	1.265	796,9
SK Heilbronn	48.630	(+ 175)	38.455,5	267	-	766	605,7
SK Karlsruhe	99.925	(+ 578)	32.397,3	365	(+ 2)	2.497	809,6
SK Mannheim	107.203	(+ 333)	34.612,8	486	(+ 1)	1.938	625,7
SK Pforzheim	47.000	(+ 166)	37.296,8	327	-	730	579,3
SK Stuttgart	201.812	(+ 834)	32.018,2	696	(+ 1)	3.297	523,1
SK Ulm	46.078	(+ 156)	36.452,7	118	-	753	595,7
<b>Gesamtergebnis</b>	<b>3.920.682</b>	<b>(+ 17.655)</b>	<b>35.311,8</b>	<b>16.377</b>	<b>(+ 12)</b>	<b>69.272</b>	<b>623,9</b>

\*Bezugsgröße: Bevölkerungsstand am 31. Dezember 2020 (Quelle: Statistisches Landesamt Baden-Württemberg); \*\*Fälle, die mit und an COVID-19 verstorben sind; \*\*\*Datenkorrektur durch das Gesundheitsamt; +Das (-)-Zeichen weist darauf hin, dass eine Differenz von Null oder keine Fälle an das LGA übermittelt wurden.

Weitere Informationen zur kartographischen Darstellung der kreisspezifischen Fälle/100.000 Einwohner finden Sie im Gesundheit satlas Baden-Württemberg [hier](#), der kreisspezifischen Fälle/100.000 Einwohner in den letzten 7 Tagen [hier](#).

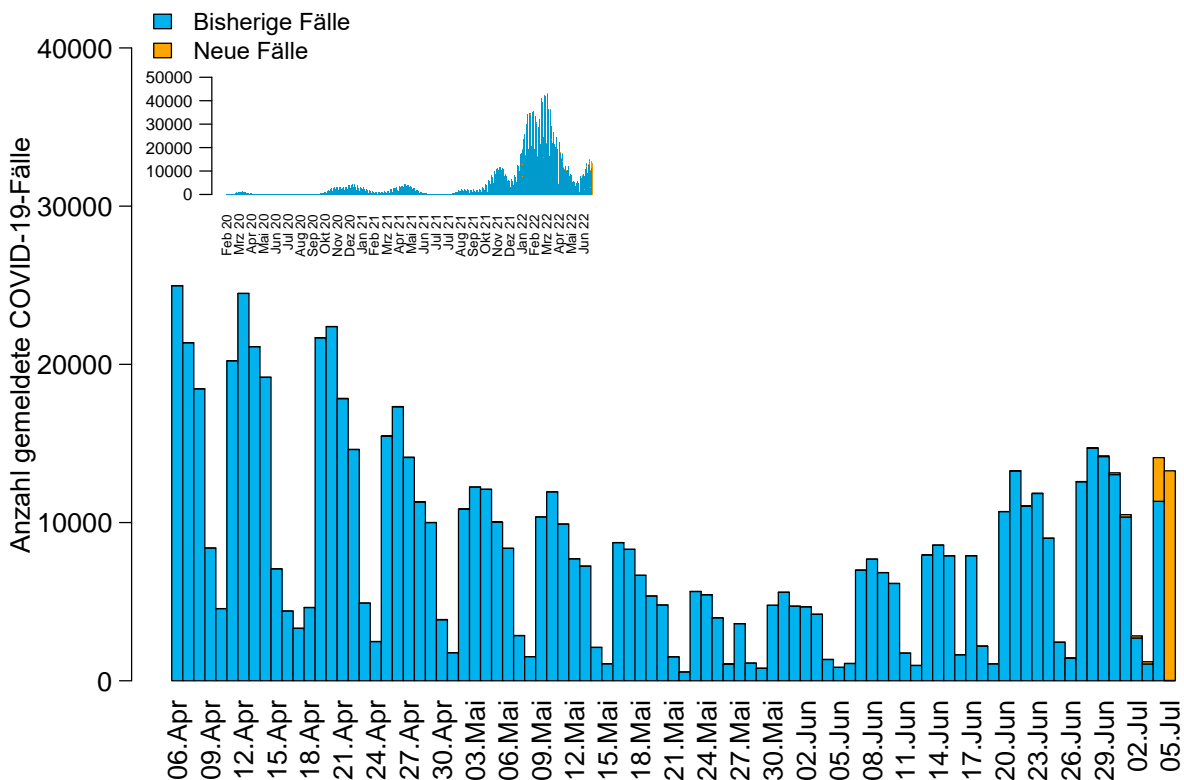


Abbildung 1: Anzahl der übermittelten COVID-19-Fälle nach Meldedatum (blau: bisherige Fälle; gelb: neu übermittelte Fälle), Baden-Württemberg, Stand: 05.07.2022, 16:00 Uhr.

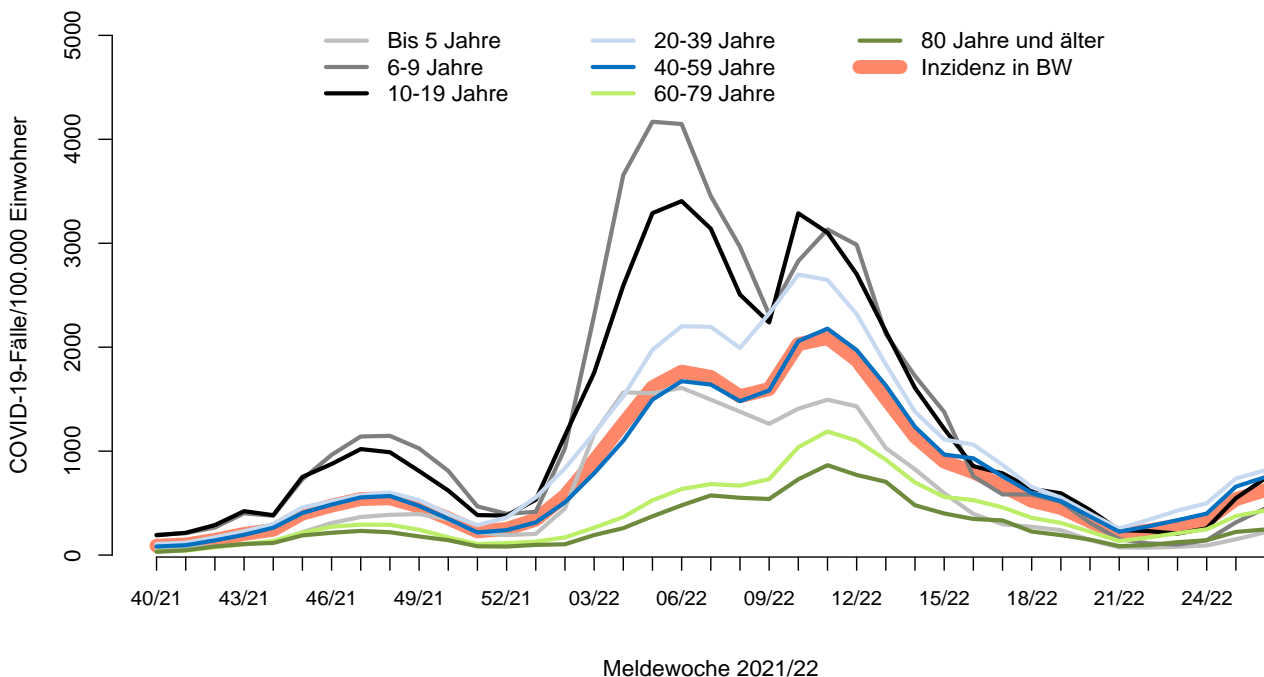


Abbildung 2: Übermittelte COVID-19-Fälle 2021/22 pro 100.000 Einwohner nach Altersgruppe und Meldewoche mit Landesdurchschnitt (rote Linie), Baden-Württemberg, Stand: 05.07.2022, 16:00 Uhr.