



# Baden-Württemberg

Ministerium für Soziales, Gesundheit und Integration  
Landesgesundheitsamt

Referat 73: Gesundheitsschutz, Infektionsschutz und Epidemiologie

## Tagesbericht COVID-19

Datenstand: Dienstag, 02.08.2022, 16:00 Uhr

COVID-19-Kennwerte Baden-Württemberg		
<b>Bestätigte Fälle</b> 4.268.381 (+11.015*)	<b>7-Tage-Inzidenz°</b> 518,6 (-62,0*) Vorwoche (735,4)	<b>COVID-19-Fälle aktuell auf ITS<sup>ooo</sup></b> 119 (-21*) Vorwoche (159)
<b>Verstorbene**</b> 16.646 (+18*)	<b>7-Tage Hospitalisierungsinzidenz°</b> 4,9 (+0,6*) Vorwoche (6,2)	<b>Anteil COVID-19-Belegungen an Gesamtzahl der betreibbaren ITS- Betten<sup>ooo</sup></b> 5,5% (-1,1%*) Vorwoche (7,5%)
<b>Genesene***</b> 3.937.764 (+15.839*)	<b>Geschätzter 7-Tages R-Wert<sup>oo</sup></b> 0,78 (0,75 - 0,81)	<b>COVID-19-Fälle aktuell auf Normalstation<sup>oooo</sup></b> 1.649 (-55*) Vorwoche (1.679)
<b>Mindestens einmal Geimpfte</b> 8.400.280 (+116*) 75,7 % (Vorwoche +0,1 %)"	<b>Grundimmunisiert</b> 8.266.332 (+183*) 74,5 % (Vorwoche +0,1 %)"	<b>Auffrischimpfungen</b> 7.345.903 (+2.130*) 66,1 % (Vorwoche +0,2 %)"

Abkürzungen: ITS: Intensivtherapiestation

\*Änderung gegenüber dem zuletzt berichteten Wert; \*\* verstorben mit und an COVID-19; \*\*\* Schätzwert; °Kennwert bezogen auf 100.000 Einwohner in Baden-Württemberg; Bezugsgröße: Bevölkerungsstand am 31. Dezember 2020 (Quelle: Statistisches Landesamt Baden-Württemberg); °°Die R-Schätzung bezieht alle übermittelten Fälle mit Erkrankungsbeginn bis 3 Tage vor dem aktuellen Datenstand (0:00 Uhr) mit ein (RKI, [https://www.rki.de/DE/Content/Infekt/EpidBull/Archiv/2020/17/Art\\_02.html](https://www.rki.de/DE/Content/Infekt/EpidBull/Archiv/2020/17/Art_02.html)); °°°Quelle: DIVI-Intensivregister; °°°°Quelle: Deutsche Krankenhausgesellschaft; "Impfquoten bezogen auf die Gesamtbevölkerung und Änderung zur Vorwoche; Im vorliegenden Tagesbericht werden die landesweit einheitlich erfassten und an das RKI übermittelten Daten zu COVID-19-Fällen dargestellt, welche die Referenzdefinition erfüllen (<https://rki.de/covid-19-falldefinition>). Eine FAQ zur Berechnung der Inzidenzen finden Sie hier: <https://www.gesundheitsamt-bw.de/lga/de/fachinformationen/infodienste-newsletter/infektnews/seiten/lagebericht-covid-19/faq-zu-lagebericht/>.

Tabelle 1: COVID-19, Anzahl Fälle, Todesfälle, Änderung zum zuletzt berichteten Wert und Fallzahl/100.000 Einwohner insgesamt sowie Fälle und Fallzahlen/100.000 Einwohner in den letzten 7 Tagen nach Meldekreis, Baden-Württemberg, Stand: 02.08.2022 16:00 Uhr.

Meldekreis	Anzahl der übermittelten Fälle	Differenz übermittelter Fälle+ zum zuletzt berichteten Wert	Fallzahl pro 100.000 Einwohner*	Anzahl der übermittelten Todesfälle**	Differenz der übermittelten Todesfälle** zum zuletzt berichteten Wert	Anzahl gemeldeter Fälle in den letzten 7 Tagen	7-Tage-Inzidenz pro 100.000 Einwohner*
LK Alb-Donau-Kreis	79.071	(+ 191)	39.893,8	248	-	941	474,8
LK Biberach	87.180	(+ 340)	43.105,1	299	-	1.763	871,7
LK Böblingen	153.927	(+ 434)	39.177,3	490	(+ 1)	2.126	541,1
LK Bodenseekreis	80.654	(+ 107)	37.014,1	341	-	738	338,7
LK Breisgau-Hochschwarzwald	97.223	(+ 48)	36.706,3	344	(+ 2)	944	356,4
LK Calw	60.521	(+ 134)	37.790,4	292	-	829	517,6
LK Emmendingen	65.248	(+ 81)	39.103,0	253	-	872	522,6
LK Enzkreis	77.192	(+ 359)	38.643,9	344	-	1.290	645,8
LK Esslingen	204.729	(+ 417)	38.366,3	842	-	3.137	587,9
LK Freudenstadt	47.712	(+ 58)	40.309,6	243	-	590	498,5
LK Göppingen	96.008	(+ 257)	37.100,1	400	-	1.079	417,0
LK Heidenheim	54.214	(+ 124)	40.820,1	312	-	628	472,8
LK Heilbronn	140.741	(+ 368)	40.634,0	349	-	2.534	731,6
LK Hohenlohekreis	46.757	(+ 162)	41.464,1	184	-	774	686,4
LK Karlsruhe	173.336	(+ 615)	38.790,5	714	-	3.114	696,9
LK Konstanz	105.680	(+ 160)	36.838,2	432	-	1.138	396,7
LK Lörrach	80.341	(+ 86)	35.107,6	425	(+ 2)	823	359,6
LK Ludwigsburg	196.027	(+ 919)	35.970,2	722	-	1.875	344,1
LK Main-Tauber-Kreis	51.687	(+ 162)	38.955,0	206	-	799	602,2
LK Neckar-Odenwald-Kreis	59.680	(+ 138)	41.502,9	218	-	919	639,1
LK Ortenaukreis	178.555	(+ 385)	41.276,8	852	(+ 3)	1.850	427,7
LK Ostalbkreis	131.106	(+ 317)	41.714,4	596	(+ 1)	1.816	577,8
LK Rastatt	93.651	(+ 305)	40.351,0	383	-	1.463	630,4
LK Ravensburg	113.753	(+ 335)	39.789,4	226	-	1.390	486,2
LK Rems-Murr-Kreis	165.818	(+ 625)	38.807,3	620	(+ 2)	2.976	696,5
LK Reutlingen	112.416	(+ 251)	39.101,6	475	-	1.252	435,5
LK Rhein-Neckar-Kreis	200.984	(+ 591)	36.660,3	735	-	3.214	586,2
LK Rottweil	58.438	(+ 77)	41.692,0	277	-	554	395,2
LK Schwäbisch Hall	75.291	(+ 136)	38.052,7	346	-	1.111	561,5
LK Schwarzwald-Baar-Kreis	84.704	(+ 139)	39.791,1	380	-	890	418,1
LK Sigmaringen	57.506	(+ 144)	43.915,8	176	-	688	525,4
LK Tübingen	86.728	(+ 196)	37.960,2	258	-	1.155	505,5
LK Tuttlingen	57.857	(+ 139)	40.835,8	264	-	621	438,3
LK Waldshut	61.574	(+ 41)	35.958,3	328	(+ 1)	511	298,4
LK Zollernalbkreis	76.374	(+ 191)	40.226,1	257	-	1.015	534,6
SK Baden-Baden	19.721	(+ 71)	35.566,0	107	-	281	506,8
SK Freiburg im Breisgau	88.640	(+ 48)	38.382,3	269	-	872	377,6
SK Heidelberg	51.363	(+ 163)	32.356,5	137	(+ 1)	860	541,8
SK Heilbronn	52.300	(+ 138)	41.357,6	273	(+ 3)	580	458,7
SK Karlsruhe	109.484	(+ 276)	35.496,5	370	-	1.941	629,3
SK Mannheim	115.584	(+ 484)	37.318,8	495	(+ 1)	2.092	675,4
SK Pforzheim	50.168	(+ 187)	39.810,8	330	-	595	472,2
SK Stuttgart	217.683	(+ 473)	34.536,1	708	-	2.240	355,4
SK Ulm	50.755	(+ 143)	40.152,7	126	(+ 1)	700	553,8
<b>Gesamtergebnis</b>	<b>4.268.381</b>	<b>(+ 11.015)</b>	<b>38.443,3</b>	<b>16.646</b>	<b>(+ 18)</b>	<b>57.580</b>	<b>518,6</b>

\*Bezugsgröße: Bevölkerungsstand am 31. Dezember 2020 (Quelle: Statistisches Landesamt Baden-Württemberg); \*\*Fälle, die mit und an COVID-19 verstorben sind; \*\*\*Datenkorrektur durch das Gesundheitsamt; +Das (-)-Zeichen weist darauf hin, dass eine Differenz von Null oder keine Fälle an das LGA übermittelt wurden.

Weitere Informationen zur kartographischen Darstellung der kreisspezifischen Fälle/100.000 Einwohner finden Sie im Gesundheit atlas Baden-Württemberg [hier](#), der kreisspezifischen Fälle/100.000 Einwohner in den letzten 7 Tagen [hier](#).

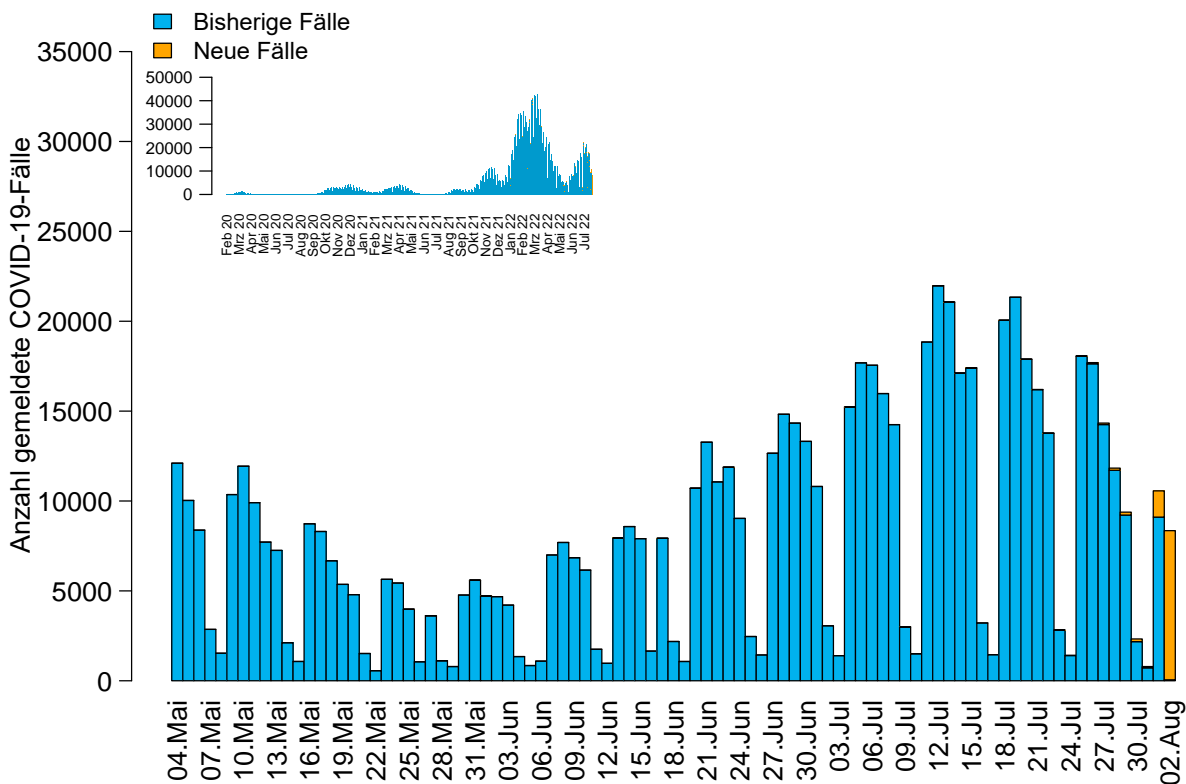


Abbildung 1: Anzahl der übermittelten COVID-19-Fälle nach Meldedatum (blau: bisherige Fälle; gelb: neu übermittelte Fälle), Baden-Württemberg, Stand: 02.08.2022, 16:00 Uhr.

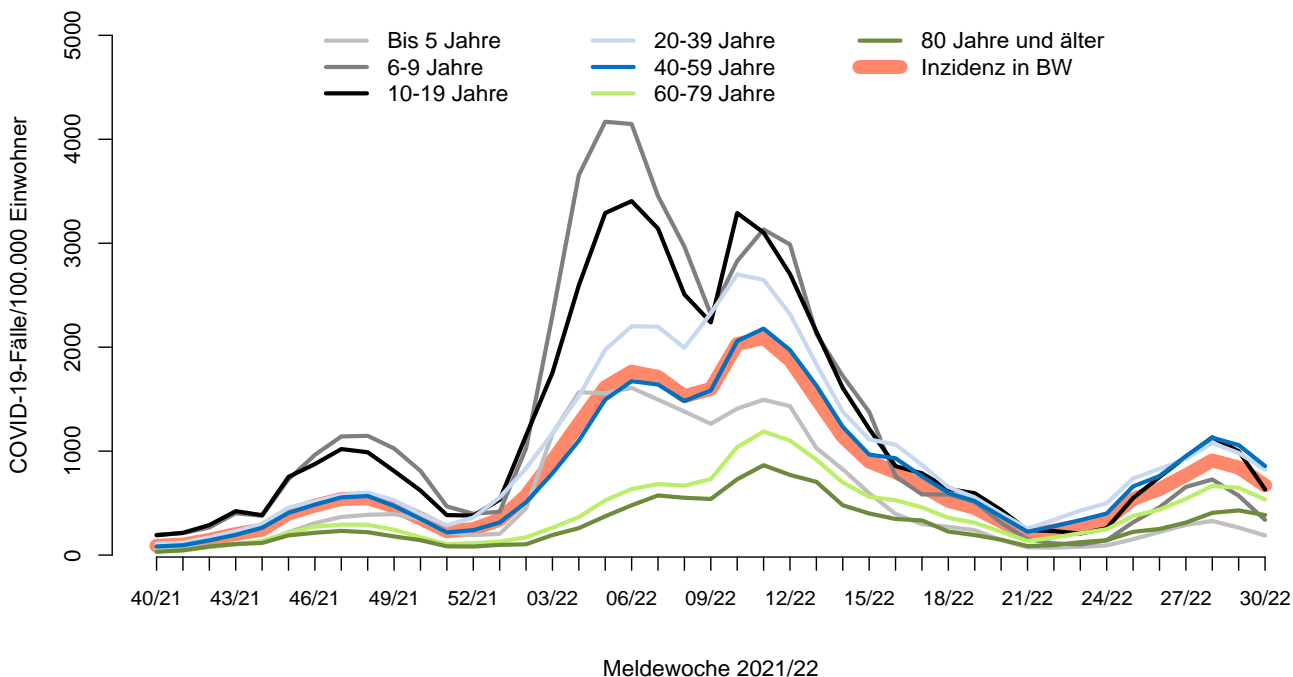


Abbildung 2: Übermittelte COVID-19-Fälle 2021/22 pro 100.000 Einwohner nach Altersgruppe und Meldewoche mit Landesdurchschnitt (rote Linie), Baden-Württemberg, Stand: 02.08.2022, 16:00 Uhr.