



Baden-Württemberg

Ministerium für Soziales, Gesundheit und Integration
Landesgesundheitsamt

Referat 73: Gesundheitsschutz, Infektionsschutz und Epidemiologie

Tagesbericht COVID-19

Datenstand: Dienstag, 09.08.2022, 16:00 Uhr

COVID-19-Kennwerte Baden-Württemberg		
Bestätigte Fälle 4.312.912 (+8.203*)	7-Tage-Inzidenz° 366,3 (-22,4*) Vorwoche (518,6)	COVID-19-Fälle aktuell auf ITS^{ooo} 114 (-9*) Vorwoche (119)
Verstorbene** 16.721 (+10*)	7-Tage Hospitalisierungsinzidenz° 3,6 (+0,2*) Vorwoche (4,9)	Anteil COVID-19-Belegungen an Gesamtzahl der betreibbaren ITS-Betten^{ooo} 5,3% (-0,4%*) Vorwoche (5,5%)
Genesene*** 4.028.289 (+18.874*)	Geschätzter 7-Tages R-Wert^{oo} 0,82 (0,77 - 0,86)	COVID-19-Fälle aktuell auf Normalstation^{oooo} 1.415 (-114*) Vorwoche (1.649)
Mindestens einmal Geimpfte 8.401.227 (+83*) 75,7 % (Vorwoche +0 %)"	Grundimmunisiert 8.267.695 (+134*) 74,5 % (Vorwoche +0 %)"	Auffrischimpfungen 7.366.938 (+1.652*) 66,4 % (Vorwoche +0,2 %)"

Abkürzungen: ITS: Intensivtherapiestation

*Änderung gegenüber dem zuletzt berichteten Wert; ** verstorben mit und an COVID-19; *** Schätzwert; °Kennwert bezogen auf 100.000 Einwohner in Baden-Württemberg; Bezugsgröße: Bevölkerungsstand am 31. Dezember 2020 (Quelle: Statistisches Landesamt Baden-Württemberg); °°Die R-Schätzung bezieht alle übermittelten Fälle mit Erkrankungsbeginn bis 3 Tage vor dem aktuellen Datenstand (0:00 Uhr) mit ein (RKI, https://www.rki.de/DE/Content/Infekt/EpidBull/Archiv/2020/17/Art_02.html); °°°Quelle: DIVI-Intensivregister; °°°°Quelle: Deutsche Krankenhausgesellschaft; "Impfquoten bezogen auf die Gesamtbevölkerung und Änderung zur Vorwoche; Im vorliegenden Tagesbericht werden die landesweit einheitlich erfassten und an das RKI übermittelten Daten zu COVID-19-Fällen dargestellt, welche die Referenzdefinition erfüllen (<https://rki.de/covid-19-falldefinition>). Eine FAQ zur Berechnung der Inzidenzen finden Sie hier: <https://www.gesundheitsamt-bw.de/lga/de/fachinformationen/infodienste-newsletter/infektnews/seiten/lagebericht-covid-19/faq-zu-lagebericht/>.

Tabelle 1: COVID-19, Anzahl Fälle, Todesfälle, Änderung zum zuletzt berichteten Wert und Fallzahl/100.000 Einwohner insgesamt sowie Fälle und Fallzahlen/100.000 Einwohner in den letzten 7 Tagen nach Meldekreis, Baden-Württemberg, Stand: 09.08.2022 16:00 Uhr.

Meldekreis	Anzahl der übermittelten Fälle	Differenz übermittelter Fälle+ zum zuletzt berichteten Wert	Fallzahl pro 100.000 Einwohner*	Anzahl der übermittelten Todesfälle**	Differenz der übermittelten Todesfälle** zum zuletzt berichteten Wert	Anzahl gemeldeter Fälle in den letzten 7 Tagen	7-Tage-Inzidenz pro 100.000 Einwohner*
LK Alb-Donau-Kreis	79.631	(+ 122)	40.176,3	248	-	533	268,9
LK Biberach	88.137	(+ 170)	43.578,2	301	-	914	451,9
LK Böblingen	155.498	(+ 302)	39.577,2	494	-	1.353	344,4
LK Bodenseekreis	81.365	(+ 134)	37.340,3	343	-	675	309,8
LK Breisgau-Hochschwarzwald	98.298	(+ 167)	37.112,2	345	-	977	368,9
LK Calw	61.079	(+ 94)	38.138,9	293	-	515	321,6
LK Emmendingen	66.121	(+ 137)	39.626,2	255	-	797	477,6
LK Enzkreis	79.222	(+ 333)	39.660,2	344	-	1.957	979,7
LK Esslingen	206.803	(+ 277)	38.754,9	843	-	1.886	353,4
LK Freudenstadt	48.172	(+ 77)	40.698,2	243	-	456	385,3
LK Göppingen	96.907	(+ 162)	37.447,5	401	-	731	282,5
LK Heidenheim	54.626	(+ 55)	41.130,3	317	(+ 2)	362	272,6
LK Heilbronn	142.999	(+ 251)	41.285,9	350	-	2.232	644,4
LK Hohenlohekreis	47.243	(+ 118)	41.895,1	190	(+ 1)	433	384,0
LK Karlsruhe	175.091	(+ 391)	39.183,2	714	-	1.683	376,6
LK Konstanz	106.766	(+ 195)	37.216,8	432	-	1.057	368,5
LK Lörrach	81.116	(+ 110)	35.446,3	429	-	775	338,7
LK Ludwigsburg	198.214	(+ 205)	36.371,5	724	-	1.212	222,4
LK Main-Tauber-Kreis	52.241	(+ 106)	39.372,5	206	-	495	373,1
LK Neckar-Odenwald-Kreis	60.170	(+ 125)	41.843,7	219	-	457	317,8
LK Ortenaukreis	180.092	(+ 346)	41.632,1	855	(+ 2)	1.383	319,7
LK Ostalbkreis	132.056	(+ 169)	42.016,7	599	(+ 2)	948	301,6
LK Rastatt	94.675	(+ 234)	40.792,2	385	-	1.018	438,6
LK Ravensburg	115.114	(+ 440)	40.265,4	226	-	1.214	424,6
LK Rems-Murr-Kreis	167.826	(+ 366)	39.277,2	624	-	1.785	417,8
LK Reutlingen	113.389	(+ 221)	39.440,1	476	-	848	295,0
LK Rhein-Neckar-Kreis	203.058	(+ 439)	37.038,6	735	-	2.042	372,5
LK Rottweil	58.906	(+ 109)	42.025,9	278	-	382	272,5
LK Schwäbisch Hall	76.021	(+ 120)	38.421,6	351	(+ 1)	728	367,9
LK Schwarzwald-Baar-Kreis	85.227	(+ 101)	40.036,7	384	-	524	246,2
LK Sigmaringen	58.084	(+ 114)	44.357,2	176	-	561	428,4
LK Tübingen	87.616	(+ 188)	38.348,8	262	-	777	340,1
LK Tuttlingen	58.269	(+ 98)	41.126,6	264	-	411	290,1
LK Waldshut	62.094	(+ 90)	36.262,0	329	-	380	221,9
LK Zollernalbkreis	77.109	(+ 190)	40.613,2	257	-	736	387,6
SK Baden-Baden	19.929	(+ 53)	35.941,1	107	-	207	373,3
SK Freiburg im Breisgau	89.653	(+ 168)	38.820,9	272	-	925	400,5
SK Heidelberg	51.856	(+ 77)	32.667,0	137	-	473	298,0
SK Heilbronn	52.723	(+ 102)	41.692,1	274	(+ 1)	389	307,6
SK Karlsruhe	110.562	(+ 192)	35.846,0	372	-	1.044	338,5
SK Mannheim	117.236	(+ 253)	37.852,1	500	(+ 1)	1.645	531,1
SK Pforzheim	51.095	(+ 117)	40.546,4	331	-	892	707,8
SK Stuttgart	219.407	(+ 378)	34.809,7	710	-	1.401	222,3
SK Ulm	51.216	(+ 107)	40.517,4	126	-	455	360,0
Gesamtergebnis	4.312.912	(+ 8.203)	38.844,4	16.721	(+ 10)	40.668	366,3

*Bezugsgröße: Bevölkerungsstand am 31. Dezember 2020 (Quelle: Statistisches Landesamt Baden-Württemberg); **Fälle, die mit und an COVID-19 verstorben sind; ***Datenkorrektur durch das Gesundheitsamt; +Das (-)-Zeichen weist darauf hin, dass eine Differenz von Null oder keine Fälle an das LGA übermittelt wurden.

Weitere Informationen zur kartographischen Darstellung der kreisspezifischen Fälle/100.000 Einwohner finden Sie im Gesundheit atlas Baden-Württemberg [hier](#), der kreisspezifischen Fälle/100.000 Einwohner in den letzten 7 Tagen [hier](#).

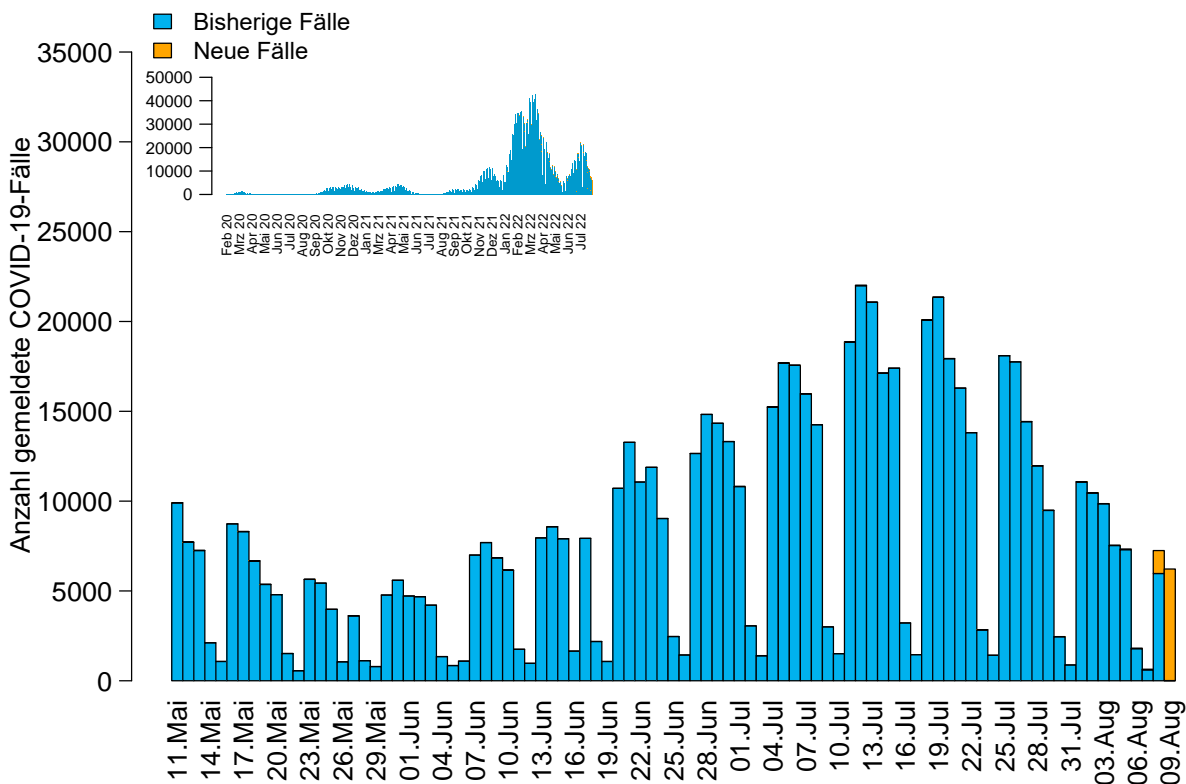


Abbildung 1: Anzahl der übermittelten COVID-19-Fälle nach Meldedatum (blau: bisherige Fälle; gelb: neu übermittelte Fälle), Baden-Württemberg, Stand: 09.08.2022, 16:00 Uhr.

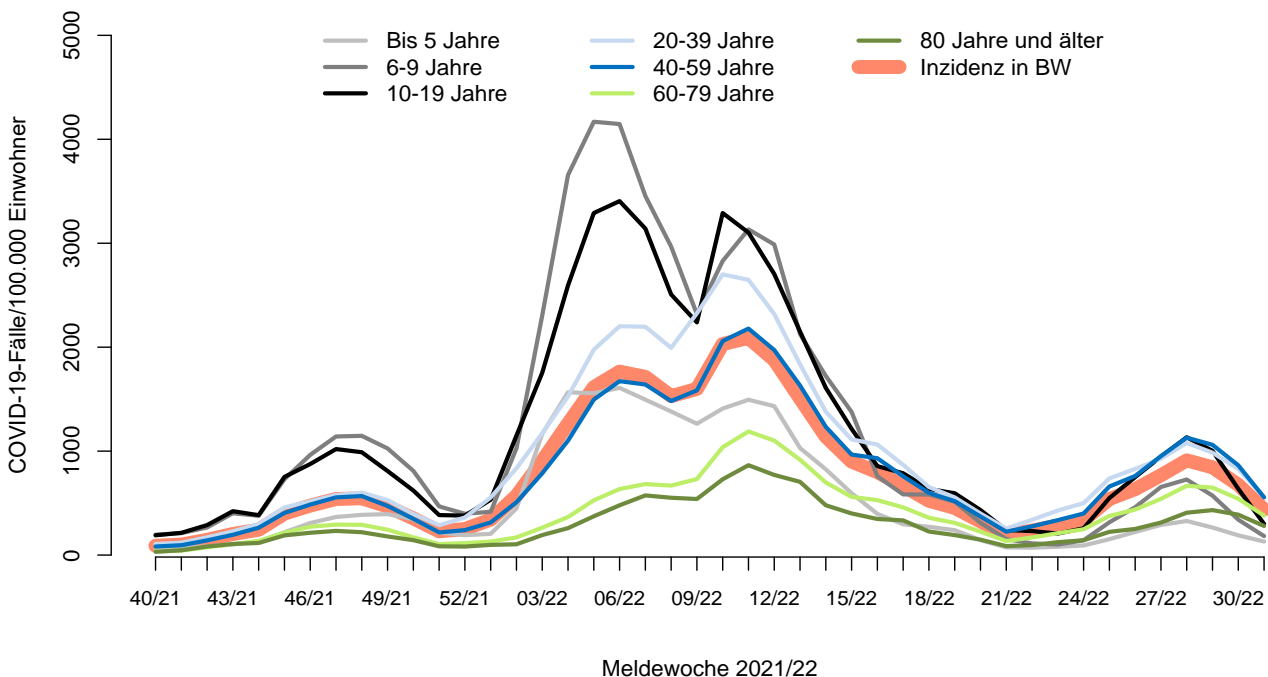


Abbildung 2: Übermittelte COVID-19-Fälle 2021/22 pro 100.000 Einwohner nach Altersgruppe und Meldewoche mit Landesdurchschnitt (rote Linie), Baden-Württemberg, Stand: 09.08.2022, 16:00 Uhr.