



Baden-Württemberg

Ministerium für Soziales, Gesundheit und Integration
Landesgesundheitsamt

Referat 73: Gesundheitsschutz, Infektionsschutz und Epidemiologie

Tagesbericht COVID-19

Datenstand: Dienstag, 30.08.2022, 16:00 Uhr

COVID-19-Kennwerte Baden-Württemberg		
Bestätigte Fälle 4.386.184 (+4.397*)	7-Tage-Inzidenz° 162,6 (-5,0*) Vorwoche (189,5)	COVID-19-Fälle aktuell auf ITS^{ooo} 87 (+1*) Vorwoche (76)
Verstorbene** 16.933 (+18*)	7-Tage Hospitalisierungsinzidenz° 2,2 (+0,3*) Vorwoche (2,5)	Anteil COVID-19-Belegungen an Gesamtzahl der betreibbaren ITS- Betten^{ooo} 4,0% (+0%*) Vorwoche (3,5%)
Genesene*** 4.263.989 (+9.684*)	Geschätzter 7-Tages R-Wert^{oo} 0,87 (0,82 - 0,91)	COVID-19-Fälle aktuell auf Normalstation^{ooo} 860 (-75*) Vorwoche (1.085)
Mindestens einmal Geimpfte 8.403.772 (+97*) 75,7 % (Vorwoche +0 %)"	Grundimmunisiert 8.271.274 (+166*) 74,5 % (Vorwoche +0 %)"	Auffrischimpfungen 7.408.771 (+964*) 66,8 % (Vorwoche +0,2 %)"

Abkürzungen: ITS: Intensivtherapiestation

*Änderung gegenüber dem zuletzt berichteten Wert; ** verstorben mit und an COVID-19; *** Schätzwert; °Kennwert bezogen auf 100.000 Einwohner in Baden-Württemberg; Bezugsgröße: Bevölkerungsstand am 31. Dezember 2020 (Quelle: Statistisches Landesamt Baden-Württemberg); °°Die R-Schätzung bezieht alle übermittelten Fälle mit Erkrankungsbeginn bis 3 Tage vor dem aktuellen Datenstand (0:00 Uhr) mit ein (RKI, https://www.rki.de/DE/Content/Infekt/EpidBull/Archiv/2020/17/Art_02.html); °°°Quelle: DIVI-Intensivregister; °°°°Quelle: Deutsche Krankenhausgesellschaft; "Impfquoten bezogen auf die Gesamtbevölkerung und Änderung zur Vorwoche; Im vorliegenden Tagesbericht werden die landesweit einheitlich erfassten und an das RKI übermittelten Daten zu COVID-19-Fällen dargestellt, welche die Referenzdefinition erfüllen (<https://rki.de/covid-19-falldefinition>). Eine FAQ zur Berechnung der Inzidenzen finden Sie hier: <https://www.gesundheitsamt-bw.de/lga/de/fachinformationen/infodienste-newsletter/infektnews/seiten/lagebericht-covid-19/faq-zu-lagebericht/>.

Tabelle 1: COVID-19, Anzahl Fälle, Todesfälle, Änderung zum zuletzt berichteten Wert und Fallzahl/100.000 Einwohner insgesamt sowie Fälle und Fallzahlen/100.000 Einwohner in den letzten 7 Tagen nach Meldekreis, Baden-Württemberg, Stand: 30.08.2022 16:00 Uhr.

Meldekreis	Anzahl der übermittelten Fälle	Differenz übermittelter Fälle+ zum zuletzt berichteten Wert	Fallzahl pro 100.000 Einwohner*	Anzahl der übermittelten Todesfälle**	Differenz der übermittelten Todesfälle** zum zuletzt berichteten Wert	Anzahl gemeldeter Fälle in den letzten 7 Tagen	7-Tage-Inzidenz pro 100.000 Einwohner*
LK Alb-Donau-Kreis	80.574	(+ 70)	40.652,1	257	-	289	145,8
LK Biberach	89.261	(+ 69)	44.134,0	304	-	283	139,9
LK Böblingen	158.287	(+ 152)	40.287,1	503	-	680	173,1
LK Bodenseekreis	82.521	(+ 52)	37.870,9	352	-	274	125,7
LK Breisgau-Hochschwarzwald	100.141	(+ 114)	37.808,0	350	-	400	151,0
LK Calw	62.087	(+ 73)	38.768,3	315	(+ 2)	286	178,6
LK Emmendingen	67.565	(+ 100)	40.491,5	257	-	424	254,1
LK Enzkreis	80.887	(+ 27)	40.493,7	344	(- 1)***	205	102,6
LK Esslingen	210.012	(+ 276)	39.356,3	884	(+ 4)	783	146,7
LK Freudenstadt	48.915	(+ 49)	41.325,9	244	(+ 1)	274	231,5
LK Göppingen	98.461	(+ 126)	38.048,0	403	-	359	138,7
LK Heidenheim	55.452	(+ 75)	41.752,2	321	-	232	174,7
LK Heilbronn	145.338	(+ 164)	41.961,2	351	-	623	179,9
LK Hohenlohekreis	48.207	(+ 37)	42.750,0	191	-	242	214,6
LK Karlsruhe	178.135	(+ 205)	39.864,4	720	-	843	188,7
LK Konstanz	108.569	(+ 122)	37.845,3	433	-	458	159,7
LK Lörrach	82.352	(+ 65)	35.986,4	432	-	317	138,5
LK Ludwigsburg	201.899	(+ 235)	37.047,7	730	-	854	156,7
LK Main-Tauber-Kreis	53.189	(+ 55)	40.087,0	208	-	278	209,5
LK Neckar-Odenwald-Kreis	61.118	(+ 54)	42.503,0	223	-	247	171,8
LK Ortenaukreis	182.811	(+ 173)	42.260,6	862	(+ 3)	654	151,2
LK Ostalbkreis	133.775	(+ 102)	42.563,7	601	-	500	159,1
LK Rastatt	96.357	(+ 108)	41.516,9	388	(+ 1)	399	171,9
LK Ravensburg	117.056	(+ 81)	40.944,7	226	-	378	132,2
LK Rems-Murr-Kreis	171.533	(+ 246)	40.144,8	629	-	905	211,8
LK Reutlingen	114.986	(+ 107)	39.995,6	483	-	435	151,3
LK Rhein-Neckar-Kreis	207.256	(+ 255)	37.804,4	740	(+ 1)	1.069	195,0
LK Rottweil	59.658	(+ 40)	42.562,4	280	-	180	128,4
LK Schwäbisch Hall	77.244	(+ 71)	39.039,7	354	-	309	156,2
LK Schwarzwald-Baar-Kreis	86.220	(+ 61)	40.503,2	389	-	267	125,4
LK Sigmaringen	58.914	(+ 41)	44.991,1	178	-	240	183,3
LK Tübingen	88.979	-	38.945,4	267	-	268	117,3
LK Tuttlingen	59.101	(+ 86)	41.713,8	265	-	250	176,5
LK Waldshut	63.048	(+ 60)	36.819,2	329	-	212	123,8
LK Zollernalbkreis	78.482	(+ 77)	41.336,3	261	-	388	204,4
SK Baden-Baden	20.363	(+ 34)	36.723,8	110	(+ 2)	122	220,0
SK Freiburg im Breisgau	91.209	(+ 78)	39.494,7	275	-	340	147,2
SK Heidelberg	52.815	(+ 42)	33.271,2	139	-	249	156,9
SK Heilbronn	53.432	(+ 37)	42.252,8	269	-	175	138,4
SK Karlsruhe	112.451	(+ 115)	36.458,4	375	(+ 2)	526	170,5
SK Mannheim	119.635	(+ 108)	38.626,7	509	(+ 2)	558	180,2
SK Pforzheim	52.142	(+ 32)	41.377,3	335	(+ 1)	169	134,1
SK Stuttgart	223.670	(+ 271)	35.486,0	717	-	860	136,4
SK Ulm	52.077	(+ 52)	41.198,5	130	-	247	195,4
Gesamtergebnis	4.386.184	(+ 4.397)	39.504,3	16.933	(+ 18)	18.051	162,6

*Bezugsgröße: Bevölkerungsstand am 31. Dezember 2020 (Quelle: Statistisches Landesamt Baden-Württemberg); **Fälle, die mit und an COVID-19 verstorben sind; ***Datenkorrektur durch das Gesundheitsamt; +Das (-)-Zeichen weist darauf hin, dass eine Differenz von Null oder keine Fälle an das LGA übermittelt wurden.

Weitere Informationen zur kartographischen Darstellung der kreisspezifischen Fälle/100.000 Einwohner finden Sie im Gesundheit atlas Baden-Württemberg [hier](#), der kreisspezifischen Fälle/100.000 Einwohner in den letzten 7 Tagen [hier](#).

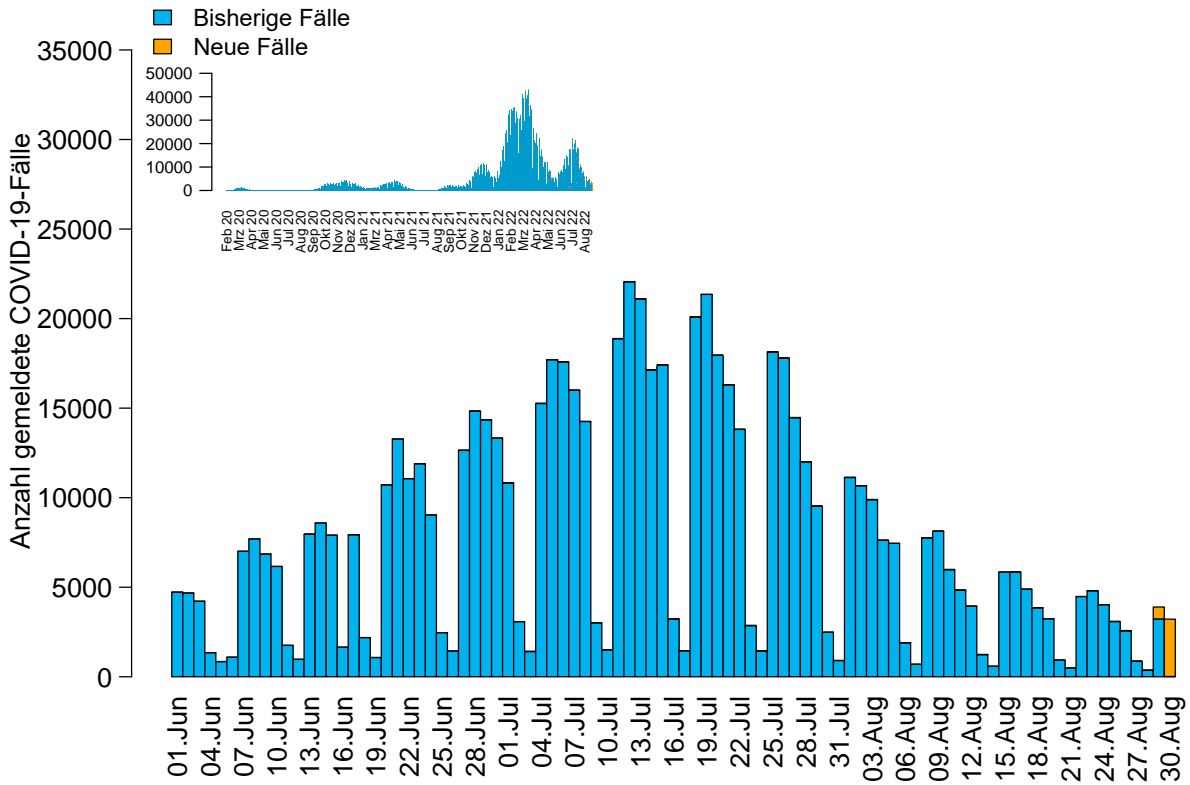


Abbildung 1: Anzahl der übermittelten COVID-19-Fälle nach Meldedatum (blau: bisherige Fälle; gelb: neu übermittelte Fälle), Baden-Württemberg, Stand: 30.08.2022, 16:00 Uhr.

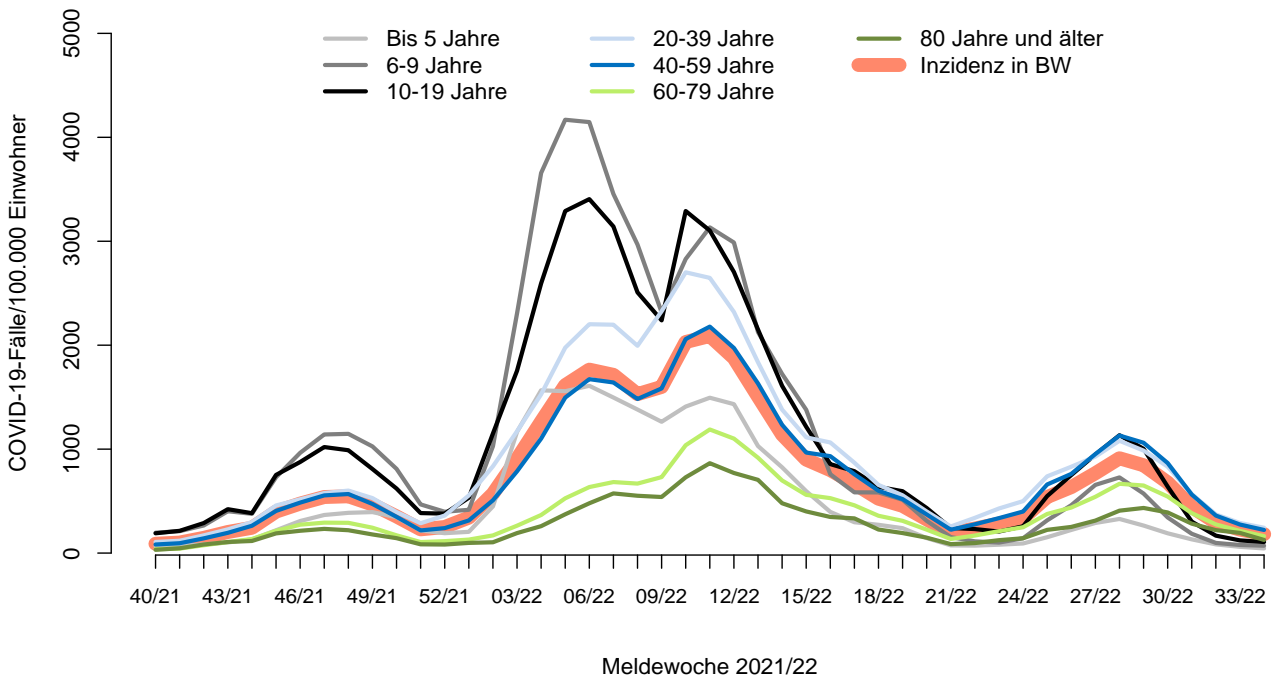


Abbildung 2: Übermittelte COVID-19-Fälle 2021/22 pro 100.000 Einwohner nach Altersgruppe und Meldewoche mit Landesdurchschnitt (rote Linie), Baden-Württemberg, Stand: 30.08.2022, 16:00 Uhr.