



Baden-Württemberg

Ministerium für Soziales, Gesundheit und Integration
Landesgesundheitsamt

Referat 73: Gesundheitsschutz, Infektionsschutz und Epidemiologie

Tagesbericht COVID-19

Datenstand: Dienstag, 06.09.2022, 16:00 Uhr

COVID-19-Kennwerte Baden-Württemberg		
Bestätigte Fälle 4.405.194 (+4.261*)	7-Tage-Inzidenz° 152,7 (-2,0*) Vorwoche (162,6)	COVID-19-Fälle aktuell auf ITS^{ooo} 65 (-11*) Vorwoche (87)
Verstorbene** 17.021 (+22*)	7-Tage Hospitalisierungsinzidenz° 1,4 (-0,1*) Vorwoche (2,2)	Anteil COVID-19-Belegungen an Gesamtzahl der betreibbaren ITS-Betten^{ooo} 3,0% (-0,5%*) Vorwoche (4%)
Genesene*** 4.304.747 (+6.884*)	Geschätzter 7-Tages R-Wert^{oo} 0,92 (0,86 - 0,95)	COVID-19-Fälle aktuell auf Normalstation^{oooo} - Vorwoche (860)
Mindestens einmal Geimpfte 8.405.539 (+133*) 75,7% (Vorwoche +0%)"	Grundimmunisiert 8.273.471 (+145*) 74,5% (Vorwoche +0%)"	Auffrischimpfungen 7.434.978 (+1.084*) 67,0% (Vorwoche +0,3%)"

Abkürzungen: ITS: Intensivtherapiestation

*Änderung gegenüber dem zuletzt berichteten Wert; ** verstorben mit und an COVID-19; *** Schätzwert; °Kennwert bezogen auf 100.000 Einwohner in Baden-Württemberg; Bezugsgröße: Bevölkerungsstand am 31. Dezember 2020 (Quelle: Statistisches Landesamt Baden-Württemberg); °°Die R-Schätzung bezieht alle übermittelten Fälle mit Erkrankungsbeginn bis 3 Tage vor dem aktuellen Datenstand (0:00 Uhr) mit ein (RKI, https://www.rki.de/DE/Content/Infekt/EpidBull/Archiv/2020/17/Art_02.html); °°°Quelle: DIVI-Intensivregister; °°°°Quelle: Deutsche Krankenhausgesellschaft, keine aktuellen Daten verfügbar; "Impfquoten bezogen auf die Gesamtbevölkerung und Änderung zur Vorwoche;

Im vorliegenden Tagesbericht werden die landesweit einheitlich erfassten und an das RKI übermittelten Daten zu COVID-19-Fällen dargestellt, welche die Referenzdefinition erfüllen (<https://rki.de/covid-19-falldefinition>). Eine FAQ zur Berechnung der Inzidenzen finden Sie hier: <https://www.gesundheitsamt-bw.de/lga/de/fachinformationen/infodienste-newsletter/infektnews/seiten/lagebericht-covid-19/faq-zu-lagebericht/>.

Tabelle 1: COVID-19, Anzahl Fälle, Todesfälle, Änderung zum zuletzt berichteten Wert und Fallzahl/100.000 Einwohner insgesamt sowie Fälle und Fallzahlen/100.000 Einwohner in den letzten 7 Tagen nach Meldekreis, Baden-Württemberg, Stand: 06.09.2022 16:00 Uhr.

Meldekreis	Anzahl der übermittelten Fälle	Differenz übermittelter Fälle+ zum zuletzt berichteten Wert	Fallzahl pro 100.000 Einwohner*	Anzahl der übermittelten Todesfälle**	Differenz der übermittelten Todesfälle** zum zuletzt berichteten Wert	Anzahl gemeldeter Fälle in den letzten 7 Tagen	7-Tage-Inzidenz pro 100.000 Einwohner*
LK Alb-Donau-Kreis	80.849	(+ 64)	40.790,8	263	(+ 2)	260	131,2
LK Biberach	89.540	(+ 70)	44.271,9	304	-	250	123,6
LK Böblingen	159.056	(+ 160)	40.482,8	503	-	640	162,9
LK Bodenseekreis	82.762	(+ 61)	37.981,5	352	-	229	105,1
LK Breisgau-Hochschwarzwald	100.423	-	37.914,5	350	-	202	76,3
LK Calw	62.300	(+ 39)	38.901,3	317	-	191	119,3
LK Emmendingen	67.962	(+ 104)	40.729,5	258	-	363	217,5
LK Enzkreis	81.304	(+ 51)	40.702,5	345	-	262	131,2
LK Esslingen	210.950	(+ 206)	39.532,1	890	(+ 3)	903	169,2
LK Freudenstadt	49.141	(+ 61)	41.516,8	245	-	225	190,1
LK Göppingen	98.891	(+ 124)	38.214,2	403	-	331	127,9
LK Heidenheim	55.666	(+ 48)	41.913,4	325	(+ 2)	183	137,8
LK Heilbronn	145.912	(+ 114)	42.126,9	353	-	554	159,9
LK Hohenlohekreis	48.401	(+ 66)	42.922,0	191	-	167	148,1
LK Karlsruhe	179.052	(+ 277)	40.069,6	721	-	915	204,8
LK Konstanz	109.005	(+ 117)	37.997,2	433	-	428	149,2
LK Lörrach	82.716	(+ 68)	36.145,5	433	-	363	158,6
LK Ludwigsburg	202.811	(+ 194)	37.215,0	730	-	785	144,0
LK Main-Tauber-Kreis	53.439	(+ 53)	40.275,4	210	-	248	186,9
LK Neckar-Odenwald-Kreis	61.442	(+ 76)	42.728,3	223	-	301	209,3
LK Ortenaukreis	183.569	(+ 205)	42.435,8	865	(+ 1)	653	151,0
LK Ostalbkreis	134.229	(+ 92)	42.708,1	604	-	430	136,8
LK Rastatt	96.769	(+ 102)	41.694,4	389	-	388	167,2
LK Ravensburg	117.472	(+ 81)	41.090,2	226	-	376	131,5
LK Rems-Murr-Kreis	172.354	(+ 188)	40.336,9	637	(+ 8)	716	167,6
LK Reutlingen	115.481	(+ 131)	40.167,7	486	(+ 1)	442	153,7
LK Rhein-Neckar-Kreis	208.357	(+ 285)	38.005,2	761	(+ 1)	1.060	193,3
LK Rottweil	59.877	(+ 41)	42.718,6	280	-	183	130,6
LK Schwäbisch Hall	77.478	(+ 42)	39.158,0	357	(+ 1)	233	117,8
LK Schwarzwald-Baar-Kreis	86.510	(+ 64)	40.639,4	390	-	290	136,2
LK Sigmaringen	59.224	(+ 85)	45.227,8	178	-	303	231,4
LK Tübingen	89.507	(+ 95)	39.176,5	268	-	509	222,8
LK Tuttlingen	59.329	(+ 64)	41.874,8	265	-	226	159,5
LK Waldshut	63.330	(+ 73)	36.983,8	334	(+ 2)	199	116,2
LK Zollernalbkreis	78.743	(+ 34)	41.473,8	262	(+ 1)	261	137,5
SK Baden-Baden	20.477	(+ 26)	36.929,4	110	-	99	178,5
SK Freiburg im Breisgau	91.497	-	39.619,4	275	-	204	88,3
SK Heidelberg	53.048	(+ 57)	33.418,0	148	-	220	138,6
SK Heilbronn	53.602	(+ 37)	42.387,2	267	-	161	127,3
SK Karlsruhe	113.034	(+ 119)	36.647,5	376	-	583	189,0
SK Mannheim	120.131	(+ 136)	38.786,8	510	-	506	163,4
SK Pforzheim	52.437	(+ 24)	41.611,4	335	-	181	143,6
SK Stuttgart	224.856	(+ 287)	35.674,2	718	-	759	120,4
SK Ulm	52.261	(+ 40)	41.344,1	131	-	177	140,0
Gesamtergebnis	4.405.194	(+ 4.261)	39.675,6	17.021	(+ 22)	16.959	152,7

*Bezugsgröße: Bevölkerungsstand am 31. Dezember 2020 (Quelle: Statistisches Landesamt Baden-Württemberg); **Fälle, die mit und an COVID-19 verstorben sind; ***Datenkorrektur durch das Gesundheitsamt; +Das (-)-Zeichen weist darauf hin, dass eine Differenz von Null oder keine Fälle an das LGA übermittelt wurden.

Weitere Informationen zur kartographischen Darstellung der kreisspezifischen Fälle/100.000 Einwohner finden Sie im Gesundheit satlas Baden-Württemberg [hier](#), der kreisspezifischen Fälle/100.000 Einwohner in den letzten 7 Tagen [hier](#).

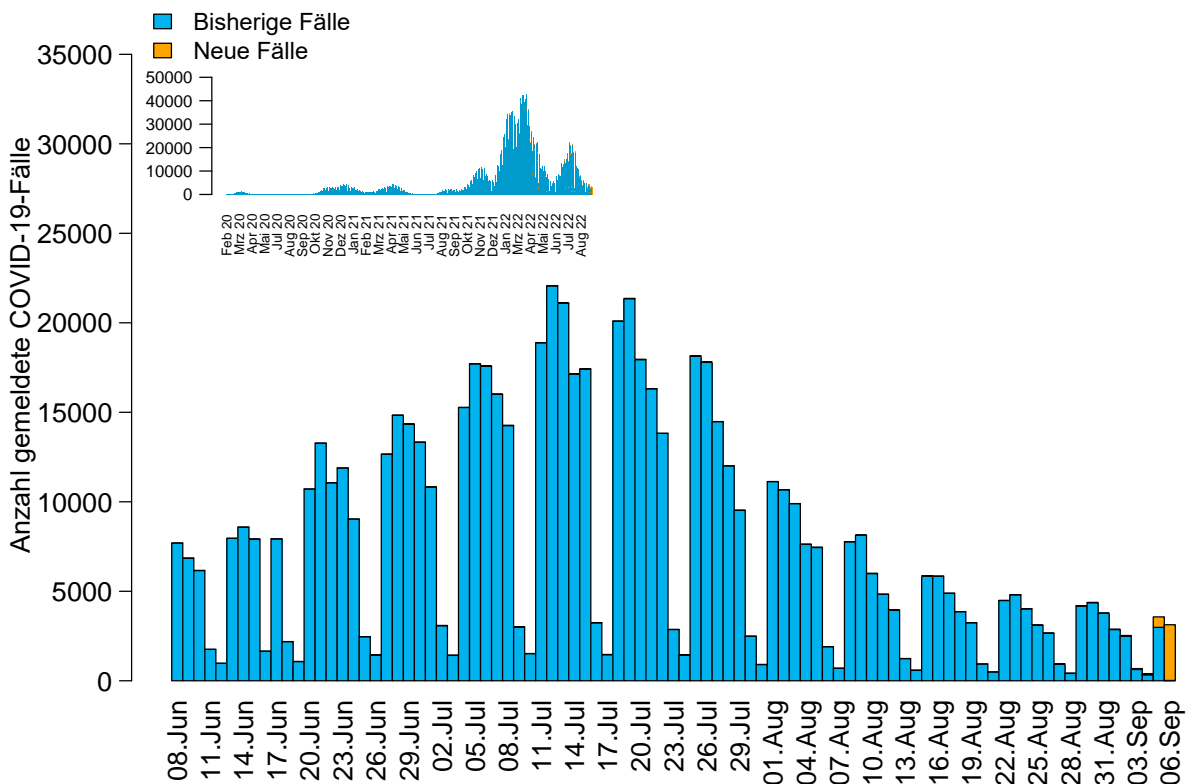


Abbildung 1: Anzahl der übermittelten COVID-19-Fälle nach Meldedatum (blau: bisherige Fälle; gelb: neu übermittelte Fälle), Baden-Württemberg, Stand: 06.09.2022, 16:00 Uhr.

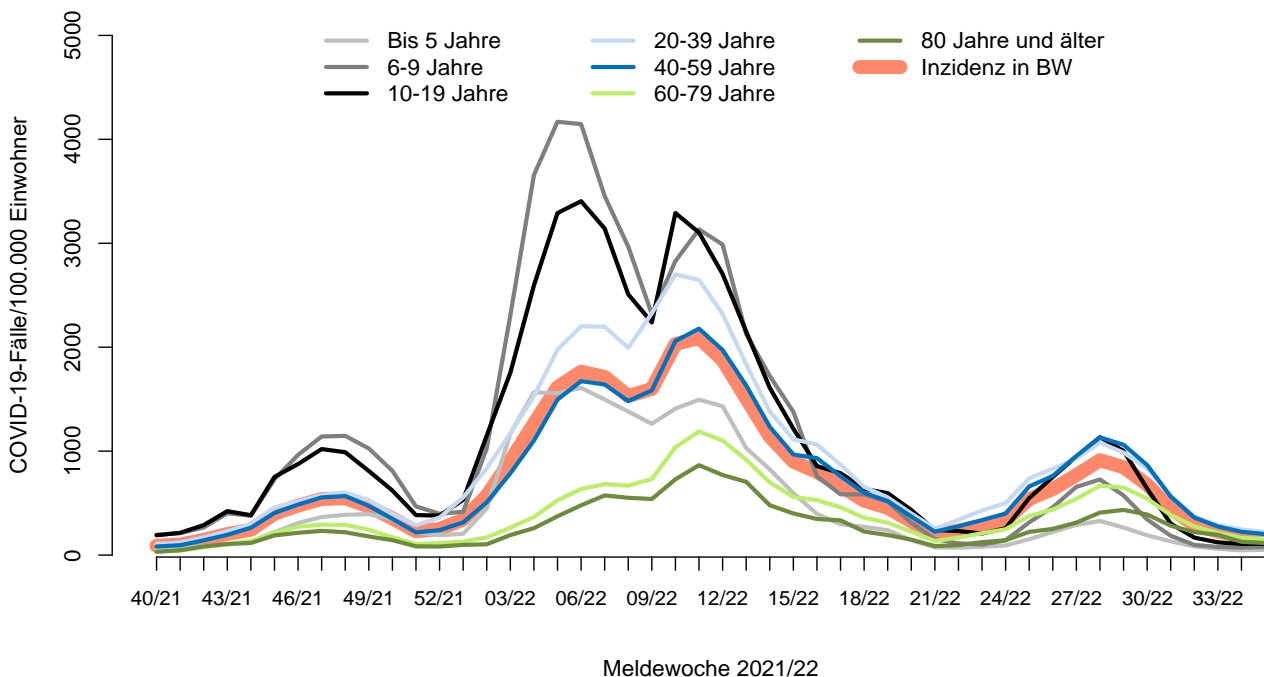


Abbildung 2: Übermittelte COVID-19-Fälle 2021/22 pro 100.000 Einwohner nach Altersgruppe und Meldewoche mit Landesdurchschnitt (rote Linie), Baden-Württemberg, Stand: 06.09.2022, 16:00 Uhr.