



# Baden-Württemberg

Ministerium für Soziales, Gesundheit und Integration  
Landesgesundheitsamt

Referat 73: Gesundheitsschutz, Infektionsschutz und Epidemiologie

## Tagesbericht COVID-19

Datenstand: Montag, 19.09.2022, 16:00 Uhr

COVID-19-Kennwerte Baden-Württemberg		
<b>Bestätigte Fälle</b> 4.443.804 (+5.836*)	<b>7-Tage-Inzidenz°</b> 187,1 (-1,2*) Vorwoche (165,1)	<b>COVID-19-Fälle aktuell auf ITS<sup>ooo</sup></b> 62 (-4*) Vorwoche (59)
<b>Verstorbene**</b> 17.217 (+18*)	<b>7-Tage Hospitalisierungsinzidenz°</b> 1,4 (-0,2*) Vorwoche (1,5)	<b>Anteil COVID-19-Belegungen an Gesamtzahl der betreibbaren ITS-Betten<sup>ooo</sup></b> 2,9% (-0,2%*) Vorwoche (2,7%)
<b>Genesene***</b> 4.350.982 (+4.567*)	<b>Geschätzter 7-Tages R-Wert<sup>oo</sup></b> 0,93 (0,87 - 0,97)	<b>COVID-19-Fälle aktuell auf Normalstation<sup>oooo</sup></b> 629 (-1*) Vorwoche (657)
<b>Grundimmunisiert</b> 8.275.695 (+422*) 74,5 % (Vorwoche +0 %)"	<b>Erste Auffrischimpfung</b> 6.768.383 (+1.199*) 61,0 % (Vorwoche +0,1 %)"	<b>Zweite Auffrischimpfung</b> 696.693 (+5.638*) 6,3 % (Vorwoche +0,2 %)"

Abkürzungen: ITS: Intensivtherapiestation

\*Änderung gegenüber dem zuletzt berichteten Wert; \*\* verstorben mit und an COVID-19; \*\*\* Schätzwert; °Kennwert bezogen auf 100.000 Einwohner in Baden-Württemberg; Bezugsgröße: Bevölkerungsstand am 31. Dezember 2020 (Quelle: Statistisches Landesamt Baden-Württemberg); °°Die R-Schätzung bezieht alle übermittelten Fälle mit Erkrankungsbeginn bis 3 Tage vor dem aktuellen Datenstand (0:00 Uhr) mit ein (RKI, [https://www.rki.de/DE/Content/Infekt/EpidBull/Archiv/2020/17/Art\\_02.html](https://www.rki.de/DE/Content/Infekt/EpidBull/Archiv/2020/17/Art_02.html)); °°°Quelle: DIVI-Intensivregister; °°°°Quelle: Deutsche Krankenhausgesellschaft; "Impfquoten bezogen auf die Gesamtbevölkerung und Änderung zur Vorwoche; Im vorliegenden Tagesbericht werden die landesweit einheitlich erfassten und an das RKI übermittelten Daten zu COVID-19-Fällen dargestellt, welche die Referenzdefinition erfüllen (<https://rki.de/covid-19-falldefinition>). Eine FAQ zur Berechnung der Inzidenzen finden Sie hier: <https://www.gesundheitsamt-bw.de/lga/de/fachinformationen/infodienste-newsletter/infektnews/seiten/lagebericht-covid-19-faq-zu-lagebericht/>.

Tabelle 1: COVID-19, Anzahl Fälle, Todesfälle, Änderung zum zuletzt berichteten Wert und Fallzahl/100.000 Einwohner insgesamt sowie Fälle und Fallzahlen/100.000 Einwohner in den letzten 7 Tagen nach Meldekreis, Baden-Württemberg, Stand: 19.09.2022 16:00 Uhr.

Meldekreis	Anzahl der übermittelten Fälle	Differenz übermittelter Fälle+ zum zuletzt berichteten Wert	Fallzahl pro 100.000 Einwohner*	Anzahl der übermittelten Todesfälle**	Differenz der übermittelten Todesfälle** zum zuletzt berichteten Wert	Anzahl gemeldeter Fälle in den letzten 7 Tagen	7-Tage-Inzidenz pro 100.000 Einwohner*
LK Alb-Donau-Kreis	81.368	(+ 92)	41.052,7	270	(+ 4)	310	156,4
LK Biberach	90.014	(+ 83)	44.506,3	307	-	255	126,1
LK Böblingen	160.514	(+ 293)	40.853,9	506	(+ 2)	731	186,1
LK Bodenseekreis	83.332	(+ 82)	38.243,1	353	-	329	151,0
LK Breisgau-Hochschwarzwald	101.261	(+ 67)	38.230,9	355	-	385	145,4
LK Calw	62.721	(+ 58)	39.164,2	320	-	233	145,5
LK Emmendingen	68.636	(+ 41)	41.133,4	258	-	366	219,3
LK Enzkreis	82.209	(+ 97)	41.155,5	346	-	401	200,7
LK Esslingen	212.421	(+ 200)	39.807,8	896	-	923	173,0
LK Freudenstadt	49.562	(+ 61)	41.872,5	245	-	244	206,1
LK Göppingen	99.563	(+ 89)	38.473,8	403	-	301	116,3
LK Heidenheim	56.123	(+ 73)	42.257,5	326	-	240	180,7
LK Heilbronn	147.335	(+ 208)	42.537,7	355	-	833	240,5
LK Hohenlohekreis	48.798	(+ 80)	43.274,1	192	-	215	190,7
LK Karlsruhe	180.967	(+ 324)	40.498,2	721	-	1.195	267,4
LK Konstanz	109.950	(+ 148)	38.326,7	433	-	541	188,6
LK Lörrach	83.378	(+ 83)	36.434,8	436	-	400	174,8
LK Ludwigsburg	205.050	(+ 322)	37.625,9	738	(+ 1)	1.046	191,9
LK Main-Tauber-Kreis	54.138	(+ 98)	40.802,2	213	-	420	316,5
LK Neckar-Odenwald-Kreis	62.124	(+ 131)	43.202,6	223	-	441	306,7
LK Ortenaukreis	185.307	(+ 304)	42.837,6	865	-	941	217,5
LK Ostalbkreis	135.057	(+ 197)	42.971,6	607	(+ 3)	491	156,2
LK Rastatt	97.732	(+ 164)	42.109,3	389	-	598	257,7
LK Ravensburg	118.246	(+ 139)	41.360,9	226	-	449	157,1
LK Rems-Murr-Kreis	173.740	(+ 261)	40.661,3	642	(+ 1)	720	168,5
LK Reutlingen	116.497	(+ 215)	40.521,1	487	-	507	176,3
LK Rhein-Neckar-Kreis	210.745	(+ 373)	38.440,8	765	-	1.369	249,7
LK Rottweil	60.304	(+ 55)	43.023,3	282	-	232	165,5
LK Schwäbisch Hall	77.897	(+ 65)	39.369,8	358	-	227	114,7
LK Schwarzwald-Baar-Kreis	87.210	(+ 79)	40.968,3	391	-	434	203,9
LK Sigmaringen	59.767	(+ 99)	45.642,5	178	-	287	219,2
LK Tübingen	90.206	(+ 76)	39.482,5	268	-	391	171,1
LK Tuttlingen	59.709	(+ 49)	42.143,0	274	(+ 3)	237	167,3
LK Waldshut	63.821	(+ 56)	37.270,6	337	(+ 2)	206	120,3
LK Zollernalbkreis	79.450	(+ 159)	41.846,2	360	-	421	221,7
SK Baden-Baden	20.654	(+ 25)	37.248,6	110	-	97	174,9
SK Freiburg im Breisgau	92.370	(+ 46)	39.997,4	279	-	419	181,4
SK Heidelberg	53.632	(+ 83)	33.785,8	149	-	317	199,7
SK Heilbronn	53.960	(+ 57)	42.670,3	271	-	194	153,4
SK Karlsruhe	114.139	(+ 179)	37.005,7	377	-	625	202,6
SK Mannheim	121.253	(+ 185)	39.149,1	515	(+ 2)	654	211,2
SK Pforzheim	52.861	(+ 58)	41.947,8	335	-	181	143,6
SK Stuttgart#	227.097	(+ 214)	36.029,7	717	-	712	113,0
SK Ulm	52.686	(+ 68)	41.680,3	139	-	253	200,2
<b>Gesamtergebnis</b>	<b>4.443.804</b>	<b>(+ 5836)</b>	<b>40.023,3</b>	<b>17.217</b>	<b>(+ 18)</b>	<b>20.771</b>	<b>187,1</b>

\*Bezugsgröße: Bevölkerungsstand am 31. Dezember 2020 (Quelle: Statistisches Landesamt Baden-Württemberg); \*\*Fälle, die mit und an COVID-19 verstorben sind; \*\*\*Datenkorrektur durch das Gesundheitsamt; #Aufgrund technischer Probleme, keine vollständige Übermittlung; +Das (-)-Zeichen weist darauf hin, dass eine Differenz von Null oder keine Fälle an das LGA übermittelt wurden.

Weitere Informationen zur kartographischen Darstellung der kreisspezifischen Fälle/100.000 Einwohner finden Sie im Gesundheit satlas Baden-Württemberg [hier](#), der kreisspezifischen Fälle/100.000 Einwohner in den letzten 7 Tagen [hier](#).

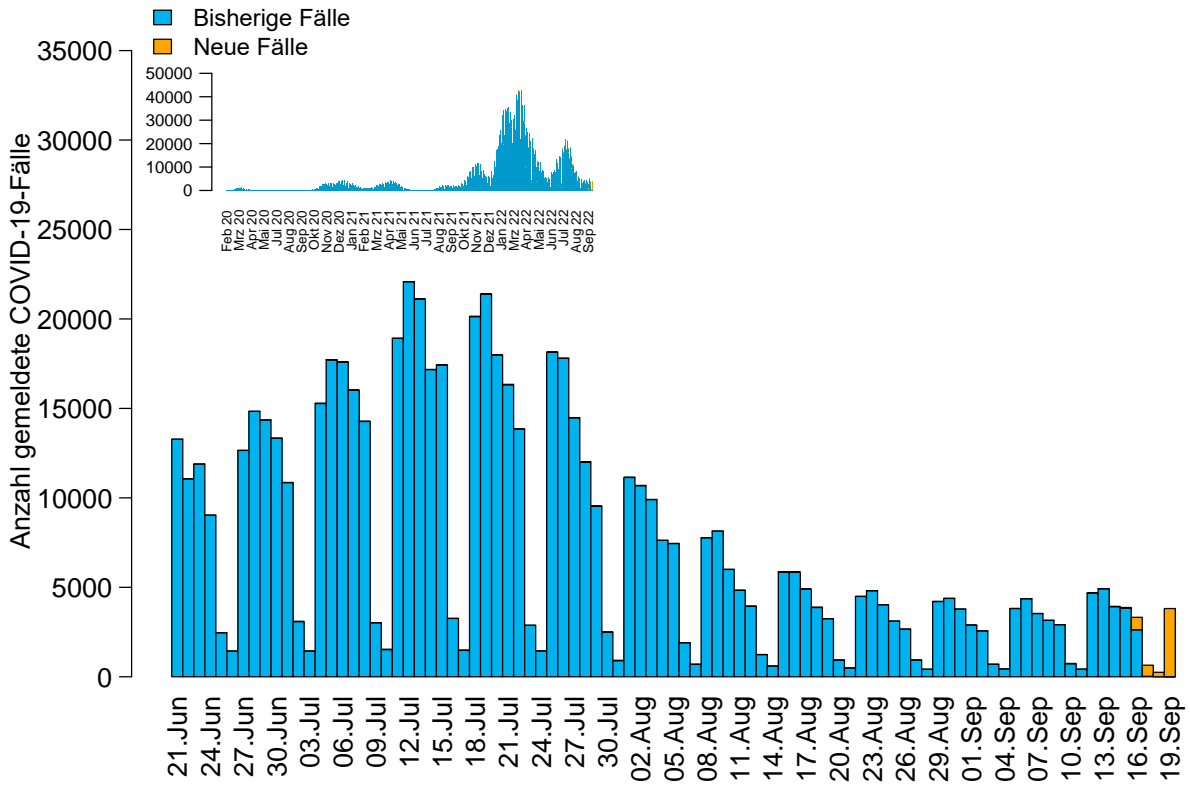


Abbildung 1: Anzahl der übermittelten COVID-19-Fälle nach Meldedatum (blau: bisherige Fälle; gelb: neu übermittelte Fälle), Baden-Württemberg, Stand: 19.09.2022, 16:00 Uhr.

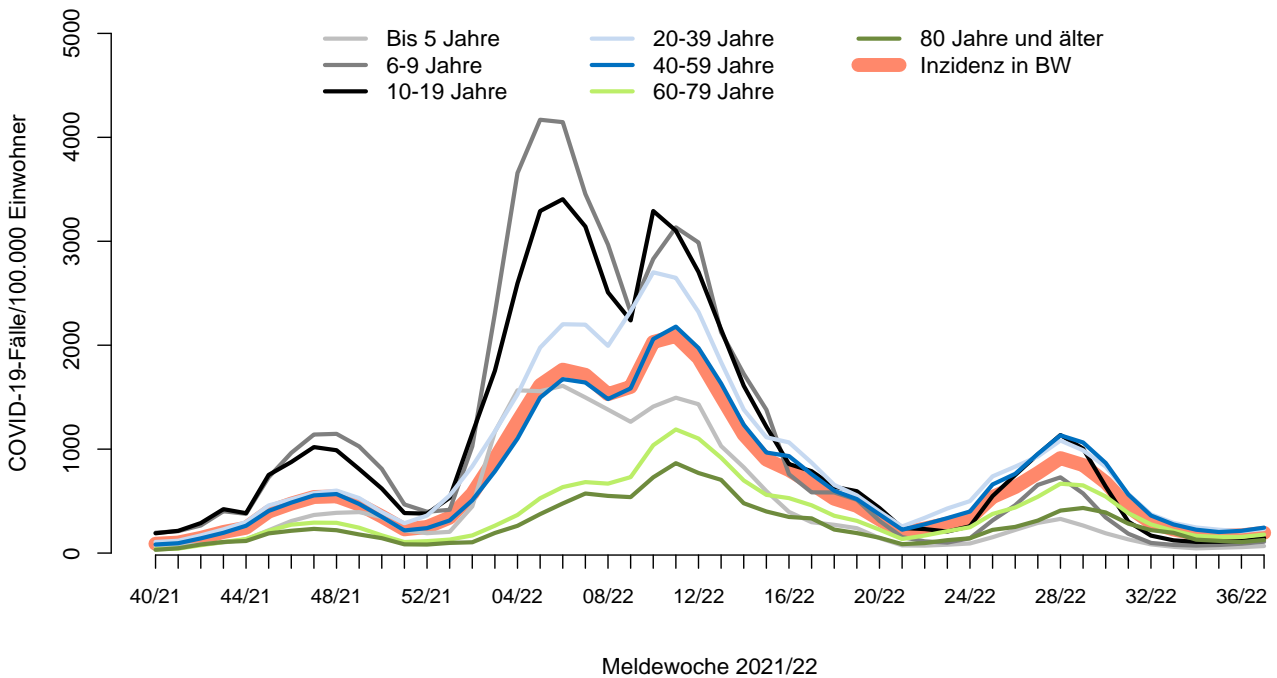


Abbildung 2: Übermittelte COVID-19-Fälle 2021/22 pro 100.000 Einwohner nach Altersgruppe und Meldewoche mit Landesdurchschnitt (rote Linie), Baden-Württemberg, Stand: 19.09.2022, 16:00 Uhr.