



# Baden-Württemberg

Ministerium für Soziales, Gesundheit und Integration  
Landesgesundheitsamt

Referat 73: Gesundheitsschutz, Infektionsschutz und Epidemiologie

## Tagesbericht COVID-19

Datenstand: Dienstag, 04.10.2022, 12:30 Uhr

COVID-19-Kennwerte Baden-Württemberg		
<b>Bestätigte Fälle</b> 4.535.448 (+14.629*)	<b>7-Tage-Inzidenz°</b> 351,2 (-109,6*) Vorwoche (339,3)	<b>COVID-19-Fälle aktuell auf ITS<sup>°°</sup></b> 105 (+9*) Vorwoche (78)
<b>Verstorbene**</b> 17.317 (+9*)	<b>7-Tage Hospitalisierungsinzidenz°</b> 3,1 (-1,9*) Vorwoche (3,4)	<b>Anteil COVID-19-Belegungen an Gesamtzahl der betreibbaren ITS-Betten<sup>°°</sup></b> 5,1% (+0,5%*) Vorwoche (3,7%)
<b>Genesene***</b> 4.394.080 (+8.198*)	<b>Geschätzter 7-Tages R-Wert °°</b> 0,92 (0,89 - 0,95)	<b>COVID-19-Fälle aktuell auf Normalstation<sup>°°°</sup></b> 945 (-7*) Vorwoche (675)
<b>Grundimmunisiert</b> 8.277.888 (+280*) 74,4% (Vorwoche -0,1%)"	<b>Erste Auffrischimpfung</b> 6.776.285 (+1.271*) 60,9% (Vorwoche -0,1%)"	<b>Zweite Auffrischimpfung</b> 748.822 (+9.623*) 6,7% (Vorwoche +0,2%)"

Abkürzungen: ITS: Intensivtherapiestation

\*Änderung gegenüber dem zuletzt berichteten Wert; \*\* verstorben mit und an COVID-19; \*\*\* Schätzwert; °Kennwert bezogen auf 100.000 Einwohner in Baden-Württemberg; Bezugsgröße: Bevölkerungsstand am 31. Dezember 2021 (Quelle: Statistisches Landesamt Baden-Württemberg); °°Die R-Schätzung bezieht alle übermittelten Fälle mit Erkrankungsbeginn bis 3 Tage vor dem aktuellen Datenstand (0:00 Uhr) mit ein (RKI, [https://www.rki.de/DE/Content/Infekt/EpidBull/Archiv/2020/17/Art\\_02.html](https://www.rki.de/DE/Content/Infekt/EpidBull/Archiv/2020/17/Art_02.html)); °°°Quelle: DIVI-Intensivregister; °°°°Quelle: Deutsche Krankenhausgesellschaft; "Impfquoten bezogen auf die Gesamtbevölkerung und Änderung zur Vorwoche;

Im vorliegenden Tagesbericht werden die landesweit einheitlich erfassten und an das RKI übermittelten Daten zu COVID-19-Fällen dargestellt, welche die Referenzdefinition erfüllen (<https://rki.de/covid-19-falldefinition>). Eine FAQ zur Berechnung der Inzidenzen finden Sie hier: <https://www.gesundheitsamt-bw.de/lga/de/fachinformationen/infodienste-newsletter/infektnews/seiten/lagebericht-covid-19/faq-zu-lagebericht/>.

**Wir haben nach wie vor massive IT-Probleme und müssen daher den Datenschluss des Berichtes auf 12:30 legen.**

Tabelle 1: COVID-19, Anzahl Fälle, Todesfälle, Änderung zum zuletzt berichteten Wert und Fallzahl/100.000 Einwohner insgesamt sowie Fälle und Fallzahlen/100.000 Einwohner in den letzten 7 Tagen nach Meldekreis, Baden-Württemberg, Stand: 04.10.2022 12:30 Uhr.

Meldekreis	Anzahl der übermittelten Fälle	Differenz übermittelter Fälle+ zum zuletzt berichteten Wert	Fallzahl pro 100.000 Einwohner*	Anzahl der übermittelten Todesfälle**	Differenz der übermittelten Todesfälle** zum zuletzt berichteten Wert	Anzahl gemeldeter Fälle in den letzten 7 Tagen	7-Tage-Inzidenz pro 100.000 Einwohner*
LK Alb-Donau-Kreis	82.873	(+ 332)	41.492,1	280	-	746	373,5
LK Biberach	91.265	(+ 169)	44.904,2	307	-	553	272,1
LK Böblingen	164.072	(+ 517)	41.727,9	508	-	1.358	345,4
LK Bodenseekreis	84.759	(+ 81)	38.723,1	355	-	674	307,9
LK Breisgau-Hochschwarzwald	103.715	(+ 566)	39.021,1	355	-	1.037	390,2
LK Calw	63.718	(+ 151)	39.653,7	321	-	407	253,3
LK Emmendingen	70.642	(+ 568)	42.062,6	259	-	936	557,3
LK Enzkreis	84.594	(+ 580)	42.246,9	347	-	979	488,9
LK Esslingen	216.710	(+ 987)	40.629,0	899	(+ 1)	2.181	408,9
LK Freudenstadt	50.596	(+ 272)	42.452,4	245	-	531	445,5
LK Göppingen	101.392	(+ 197)	39.140,5	404	-	632	244,0
LK Heidenheim	57.094	-	42.941,4	329	-	288	216,6
LK Heilbronn	150.361	(+ 449)	43.232,3	356	-	1.409	405,1
LK Hohenlohekreis	49.829	(+ 239)	43.972,7	192	-	466	411,2
LK Karlsruhe	184.926	(+ 286)	41.233,3	732	-	1.497	333,8
LK Konstanz	112.038	(+ 291)	38.889,0	433	-	867	300,9
LK Lörrach	84.903	(+ 410)	37.003,6	439	-	808	352,2
LK Ludwigsburg	209.367	(+ 682)	38.438,6	739	-	1.628	298,9
LK Main-Tauber-Kreis	55.653	(+ 263)	41.858,2	213	-	828	622,8
LK Neckar-Odenwald-Kreis	63.950	(+ 381)	44.431,6	223	-	991	688,5
LK Ortenaukreis	190.191	(+ 963)	43.768,9	865	-	1.990	458,0
LK Ostalbkreis	137.872	(+ 711)	43.767,6	608	(+ 1)	1.403	445,4
LK Rastatt	100.144	(+ 514)	43.110,5	393	(+ 2)	1.118	481,3
LK Ravensburg	119.985	(+ 180)	41.805,0	227	-	683	238,0
LK Rems-Murr-Kreis	176.986	(+ 301)	41.418,1	643	(+ 1)	1.356	317,3
LK Reutlingen	118.737	(+ 205)	41.205,5	488	-	859	298,1
LK Rhein-Neckar-Kreis	216.070	(+ 1013)	39.354,9	765	(+ 1)	2.511	457,4
LK Rottweil	61.483	(+ 255)	43.777,0	287	(+ 1)	403	286,9
LK Schwäbisch Hall	79.921	(+ 380)	40.081,1	358	-	1.070	536,6
LK Schwarzwald-Baar-Kreis	88.639	(+ 126)	41.539,5	392	-	631	295,7
LK Sigmaringen	60.861	(+ 20)	46.203,1	179	-	432	328,0
LK Tübingen	91.961	-	40.016,8	268	-	604	262,8
LK Tuttlingen	60.669	(+ 185)	42.600,4	276	-	462	324,4
LK Waldshut	65.229	(+ 118)	38.090,2	340	(+ 1)	361	210,8
LK Zollernalbkreis	80.936	-	42.476,1	375	-	493	258,7
SK Baden-Baden	21.151	(+ 97)	38.091,4	111	-	232	417,8
SK Freiburg im Breisgau	94.405	(+ 413)	40.718,5	282	(+ 1)	802	345,9
SK Heidelberg	54.933	(+ 219)	34.495,9	149	-	569	357,3
SK Heilbronn	54.783	(+ 149)	43.612,5	272	(+ -1)	376	299,3
SK Karlsruhe	116.025	(+ 146)	37.854,6	386	-	711	232,0
SK Mannheim	123.175	(+ 167)	39.500,6	519	-	747	239,6
SK Pforzheim	53.832	(+ 216)	42.884,1	337	(+ 1)	384	305,9
SK Stuttgart	231.126	(+ 553)	36.904,9	717	-	1.427	227,9
SK Ulm	53.877	(+ 277)	42.439,9	144	-	632	497,8
<b>Gesamtergebnis</b>	<b>4.535.448</b>	<b>(+ 14629)</b>	<b>40.769,4</b>	<b>17.317</b>	<b>(+ 9)</b>	<b>39.072</b>	<b>351,2</b>

\*Bezugsgröße: Bevölkerungsstand am 31. Dezember 2021 (Quelle: Statistisches Landesamt Baden-Württemberg); \*\*Fälle, die mit und an COVID-19 verstorben sind; \*\*\*Datenkorrektur durch das Gesundheitsamt; +Das (-)-Zeichen weist darauf hin, dass eine Differenz von Null oder keine Fälle an das LGA übermittelt wurden.

Weitere Informationen zur kartographischen Darstellung der kreisspezifischen Fälle/100.000 Einwohner finden Sie im Gesundheitsatlas Baden-Württemberg [hier](#), der kreisspezifischen Fälle/100.000 Einwohner in den letzten 7 Tagen [hier](#).

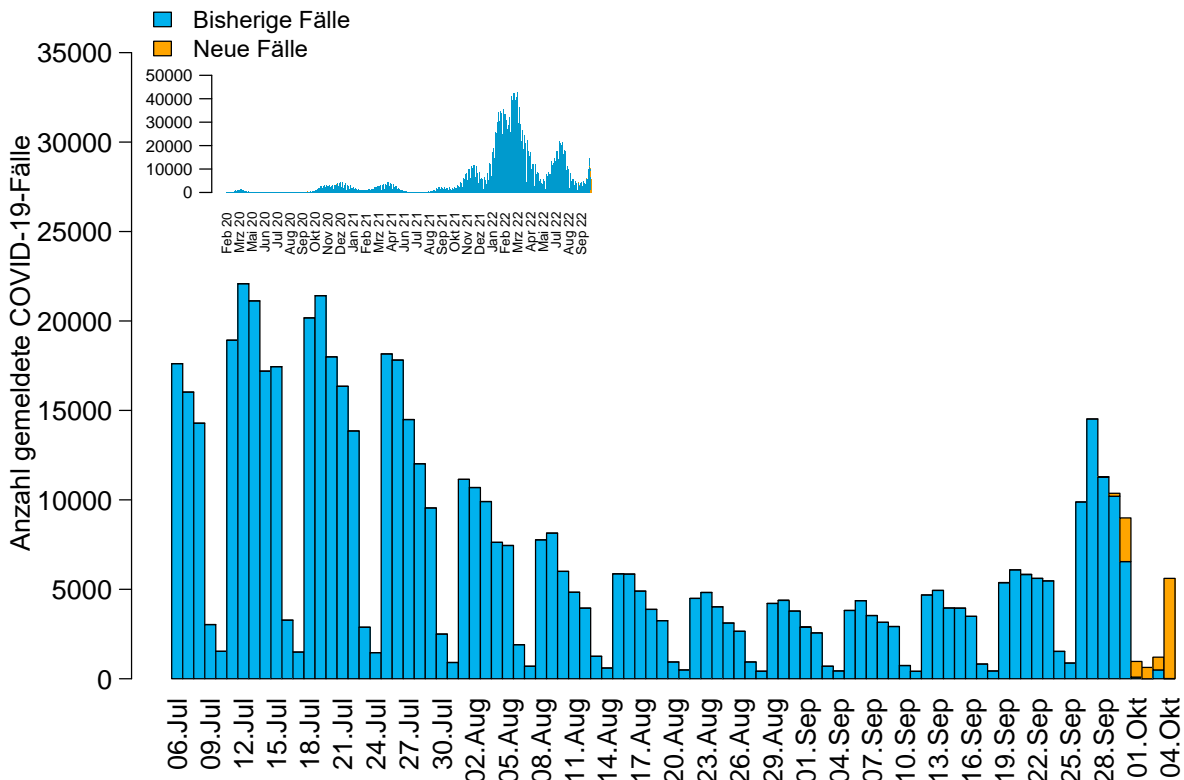


Abbildung 1: Anzahl der übermittelten COVID-19-Fälle nach Meldedatum (blau: bisherige Fälle; gelb: neu übermittelte Fälle), Baden-Württemberg, Stand: 04.10.2022, 12:30 Uhr.

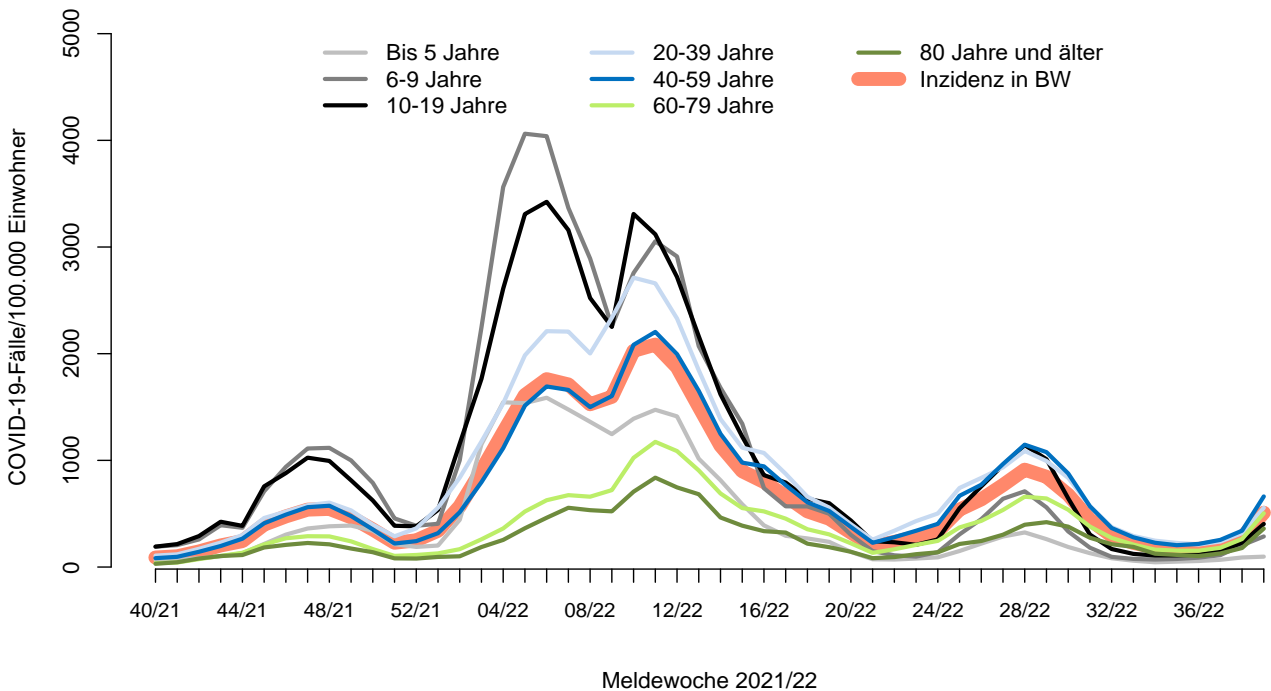


Abbildung 2: Übermittelte COVID-19-Fälle 2021/22 pro 100.000 Einwohner nach Altersgruppe und Meldewoche mit Landesdurchschnitt (rote Linie), Baden-Württemberg, Stand: 04.10.2022, 12:30 Uhr.