



Baden-Württemberg

Ministerium für Soziales, Gesundheit und Integration
Landesgesundheitsamt

Referat 73: Gesundheitsschutz, Infektionsschutz und Epidemiologie

Tagesbericht COVID-19

Datenstand: Montag, 24.10.2022, 16:00 Uhr

COVID-19-Kennwerte Baden-Württemberg		
Bestätigte Fälle 4.776.116 (+14.233*)	7-Tage-Inzidenz° 541,8 (-57,1*) Vorwoche (742,8)	COVID-19-Fälle aktuell auf ITS^{ooo} 178 (+3*) Vorwoche (178)
Verstorbene** 17.601 (+19*)	7-Tage Hospitalisierungsinzidenz° 8,0 (-2,1*) Vorwoche (9,1)	Anteil COVID-19-Belegungen an Gesamtzahl der betreibbaren ITS-Betten^{ooo} 8,9% (+0,2%*) Vorwoche (9%)
Genesene*** 4.483.844 (+10.756*)	Geschätzter 7-Tages R-Wert °° 0,75 (0,71 - 0,79)	COVID-19-Fälle aktuell auf Normalstation^{oooo} 2.090 (-36*) Vorwoche (1.870)
Grundimmunisiert 8.282.657 (+367*) 74,5 % (Vorwoche +0,1 %)"	Erste Auffrischimpfung 6.795.891 (+2.114*) 61,1 % (Vorwoche +0,1 %)"	Zweite Auffrischimpfung 955.812 (+26.203*) 8,6 % (Vorwoche +0,7 %)"

Abkürzungen: ITS: Intensivtherapiestation

*Änderung gegenüber dem zuletzt berichteten Wert; ** verstorben mit und an COVID-19; *** Schätzwert; °Kennwert bezogen auf 100.000 Einwohner in Baden-Württemberg; Bezugsgröße: Bevölkerungsstand am 31. Dezember 2021 (Quelle: Statistisches Landesamt Baden-Württemberg); °°Die R-Schätzung bezieht alle übermittelten Fälle mit Erkrankungsbeginn bis 3 Tage vor dem aktuellen Datenstand (0:00 Uhr) mit ein (RKI, https://www.rki.de/DE/Content/Infekt/EpidBull/Archiv/2020/17/Art_02.html); °°°Quelle: DIVI-Intensivregister; °°°°Quelle: Deutsche Krankenhausgesellschaft; "Impfquoten bezogen auf die Gesamtbevölkerung und Änderung zur Vorwoche;

Im vorliegenden Tagesbericht werden die landesweit einheitlich erfassten und an das RKI übermittelten Daten zu COVID-19-Fällen dargestellt, welche die Referenzdefinition erfüllen (<https://rki.de/covid-19-falldefinition>). Eine FAQ zur Berechnung der Inzidenzen finden Sie hier: <https://www.gesundheitsamt-bw.de/lga/de/fachinformationen/infodienste-newsletter/infektnews/seiten/lagebericht-covid-19/faq-zu-lagebericht/>.

Tabelle 1: COVID-19, Anzahl Fälle, Todesfälle, Änderung zum zuletzt berichteten Wert und Fallzahl/100.000 Einwohner insgesamt sowie Fälle und Fallzahlen/100.000 Einwohner in den letzten 7 Tagen nach Meldekreis, Baden-Württemberg, Stand: 24.10.2022 16:00 Uhr.

Meldekreis	Anzahl der übermittelten Fälle	Differenz übermittelter Fälle+ zum zuletzt berichteten Wert	Fallzahl pro 100.000 Einwohner*	Anzahl der übermittelten Todesfälle**	Differenz der übermittelten Todesfälle** zum zuletzt berichteten Wert	Anzahl gemeldeter Fälle in den letzten 7 Tagen	7-Tage-Inzidenz pro 100.000 Einwohner*
LK Alb-Donau-Kreis	86.652	(+ 151)	43.384,1	281	-	921	461,1
LK Biberach	95.095	(+ 212)	46.788,6	314	-	1.000	492,0
LK Böblingen	173.973	(+ 492)	44.246,0	516	-	2.058	523,4
LK Bodenseekreis	88.442	(+ 396)	40.405,7	364	-	943	430,8
LK Breisgau-Hochschwarzwald	109.364	(+ 285)	41.146,5	363	-	1.413	531,6
LK Calw	67.025	(+ 183)	41.711,8	325	(+ 1)	917	570,7
LK Emmendingen	75.252	(+ 247)	44.807,5	265	(+ 1)	1.186	706,2
LK Enzkreis	89.666	(+ 393)	44.779,9	350	(+ 1)	1.206	602,3
LK Esslingen	229.800	(+ 883)	43.083,1	926	(+ 4)	3.831	718,2
LK Freudenstadt	53.486	(+ 127)	44.877,2	245	-	662	555,4
LK Göppingen	106.822	(+ 402)	41.236,7	410	-	956	369,0
LK Heidenheim	60.369	(+ 202)	45.404,6	340	(+ 1)	690	519,0
LK Heilbronn	158.400	(+ 424)	45.543,7	367	(+ 1)	2.468	709,6
LK Hohenlohekreis	52.590	(+ 169)	46.409,2	194	-	685	604,5
LK Karlsruhe	196.902	(+ 695)	43.903,6	739	-	3.113	694,1
LK Konstanz	118.447	(+ 316)	41.113,6	445	-	1.484	515,1
LK Lörrach	88.779	(+ 237)	38.692,9	445	(+ 2)	1.117	486,8
LK Ludwigsburg	220.160	(+ 606)	40.420,1	744	-	2.005	368,1
LK Main-Tauber-Kreis	58.587	(+ 189)	44.064,9	218	-	665	500,2
LK Neckar-Odenwald-Kreis	67.526	(+ 256)	46.916,2	226	-	914	635,0
LK Ortenaukreis	200.752	(+ 537)	46.199,3	865	-	2.406	553,7
LK Ostalbkreis	144.243	(+ 438)	45.790,1	610	-	1.579	501,3
LK Rastatt	106.882	(+ 391)	46.011,1	401	-	1.912	823,1
LK Ravensburg	125.239	(+ 244)	43.635,6	228	-	1.723	600,3
LK Rems-Murr-Kreis	187.112	(+ 605)	43.787,7	654	(+ 1)	2.451	573,6
LK Reutlingen	125.138	(+ 321)	43.426,9	502	-	1.444	501,1
LK Rhein-Neckar-Kreis	229.173	(+ 763)	41.741,4	791	(+ 2)	3.604	656,4
LK Rottweil	64.762	(+ 161)	46.111,7	295	(+ 1)	630	448,6
LK Schwäbisch Hall	83.581	(+ 193)	41.916,7	362	(+ 2)	1.155	579,2
LK Schwarzwald-Baar-Kreis	92.525	(+ 180)	43.360,6	405	-	1.020	478,0
LK Sigmaringen	64.252	(+ 176)	48.777,4	184	-	822	624,0
LK Tübingen	97.674	(+ 276)	42.502,8	269	-	1.212	527,4
LK Tuttlingen	63.305	(+ 148)	44.451,4	277	-	781	548,4
LK Waldshut	68.868	(+ 224)	40.215,1	351	(+ 1)	638	372,6
LK Zollernalbkreis	86.138	(+ 401)	45.206,1	380	-	1.438	754,7
SK Baden-Baden	22.291	(+ 57)	40.144,4	113	-	329	592,5
SK Freiburg im Breisgau	99.095	(+ 267)	42.741,4	284	-	1.218	525,3
SK Heidelberg	57.996	(+ 174)	36.419,3	150	-	723	454,0
SK Heilbronn	56.825	(+ 104)	45.238,2	278	-	507	403,6
SK Karlsruhe	122.694	(+ 422)	40.030,4	387	-	1.708	557,3
SK Mannheim	128.384	(+ 433)	41.171,0	527	(+ 1)	1.672	536,2
SK Pforzheim	56.081	(+ 204)	44.675,7	342	-	584	465,2
SK Stuttgart	239.239	(+ 547)	38.200,3	725	-	1.842	294,1
SK Ulm	56.530	(+ 102)	44.529,7	144	-	639	503,4
Gesamtergebnis	4.776.116	(+ 14.233)	42.932,8	17.601	(+ 19)	60.271	541,8

*Bezugsgröße: Bevölkerungsstand am 31. Dezember 2021 (Quelle: Statistisches Landesamt Baden-Württemberg); **Fälle, die mit und an COVID-19 verstorben sind; ***Datenkorrektur durch das Gesundheitsamt; +Das (-)-Zeichen weist darauf hin, dass eine Differenz von Null oder keine Fälle an das LGA übermittelt wurden.

Weitere Informationen zur kartographischen Darstellung der kreisspezifischen Fälle/100.000 Einwohner finden Sie im Gesundheitsatlas Baden-Württemberg [hier](#), der kreisspezifischen Fälle/100.000 Einwohner in den letzten 7 Tagen [hier](#).

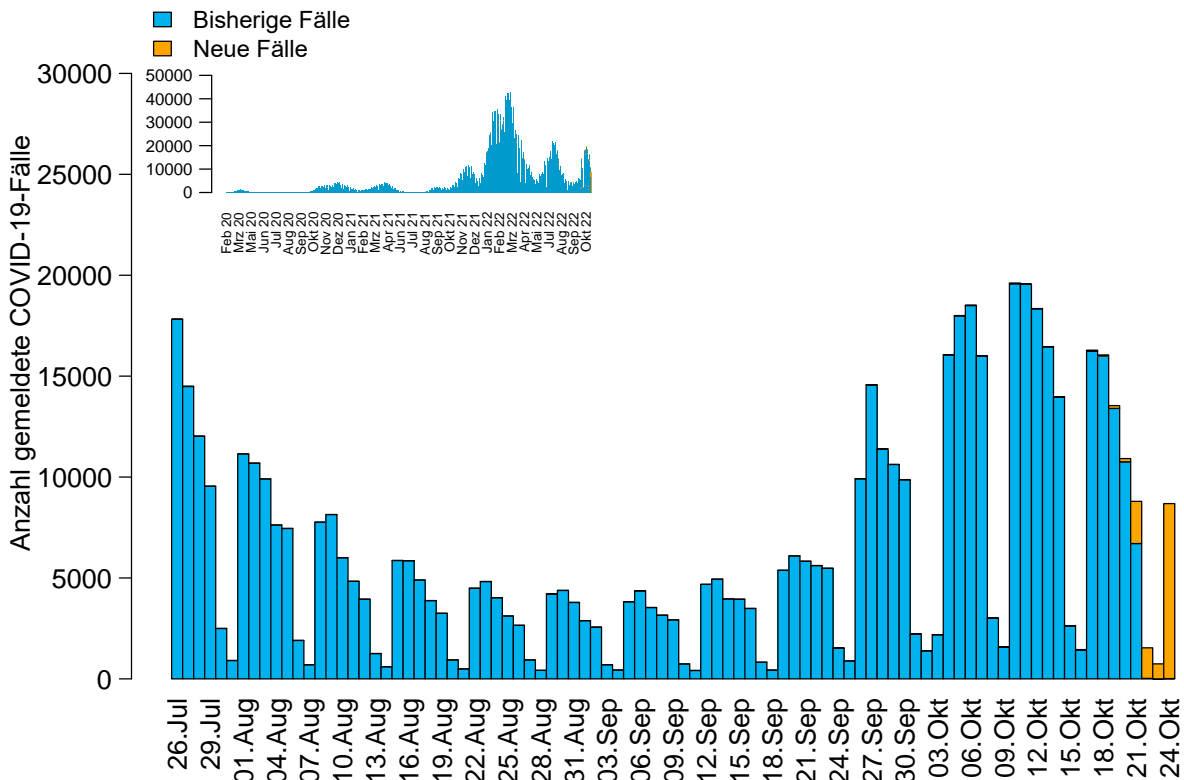


Abbildung 1: Anzahl der übermittelten COVID-19-Fälle nach Meldedatum (blau: bisherige Fälle; gelb: neu übermittelte Fälle), Baden-Württemberg, Stand: 24.10.2022, 16:00 Uhr.

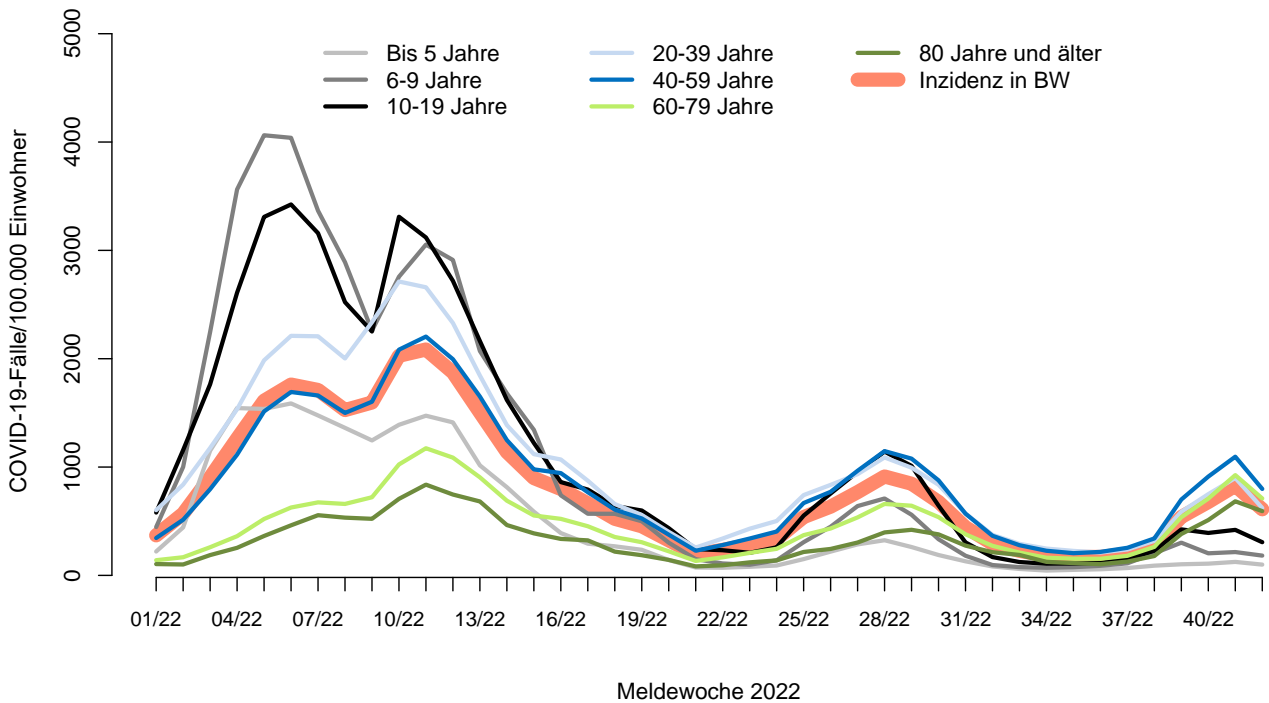


Abbildung 2: Übermittelte COVID-19-Fälle 2021/22 pro 100.000 Einwohner nach Altersgruppe und Meldewoche mit Landesdurchschnitt (rote Linie), Baden-Württemberg, Stand: 24.10.2022, 16:00 Uhr.