



# Baden-Württemberg

Ministerium für Soziales, Gesundheit und Integration  
Landesgesundheitsamt

Referat 73: Gesundheitsschutz, Infektionsschutz und Epidemiologie

## Tagesbericht COVID-19

Datenstand: Mittwoch, 02.11.2022, 16:00 Uhr

COVID-19-Kennwerte Baden-Württemberg		
<b>Bestätigte Fälle</b> 4.821.646 (+7.098*)	<b>7-Tage-Inzidenz°</b> 205,9 (-96,6*) Vorwoche (446,2)	<b>COVID-19-Fälle aktuell auf ITS<sup>ooo</sup></b> 162 (+7*) Vorwoche (176)
<b>Verstorbene**</b> 17.750 (+17*)	<b>7-Tage Hospitalisierungsinzidenz°</b> 3,8 (-1,3*) Vorwoche (7,7)	<b>Anteil COVID-19-Belegungen an Gesamtzahl der betreibbaren ITS-Betten<sup>ooo</sup></b> 8,0% (+0,4%*) Vorwoche (8,9%)
<b>Genesene***</b> 4.573.405 (+20.962*)	<b>Geschätzter 7-Tages R-Wert °°</b> 0,64 (0,62 - 0,66)	<b>COVID-19-Fälle aktuell auf Normalstation<sup>oooo</sup></b> 1.682 (+5*) Vorwoche (2.014)
<b>Grundimmunisiert</b> 8.283.579 (+172*) 74,5 % (Vorwoche +0 %)"	<b>Erste Auffrischimpfung</b> 6.802.437 (+706*) 61,1 % (Vorwoche +0 %)"	<b>Zweite Auffrischimpfung</b> 1.037.845 (+5.458*) 9,3 % (Vorwoche +0,5 %)"

Abkürzungen: ITS: Intensivtherapiestation

\*Änderung gegenüber dem zuletzt berichteten Wert; \*\* verstorben mit und an COVID-19; \*\*\* Schätzwert; °Kennwert bezogen auf 100.000 Einwohner in Baden-Württemberg; Bezugsgröße: Bevölkerungsstand am 31. Dezember 2021 (Quelle: Statistisches Landesamt Baden-Württemberg); °°Die R-Schätzung bezieht alle übermittelten Fälle mit Erkrankungsbeginn bis 3 Tage vor dem aktuellen Datenstand (0:00 Uhr) mit ein (RKI, [https://www.rki.de/DE/Content/Infekt/EpidBull/Archiv/2020/17/Art\\_02.html](https://www.rki.de/DE/Content/Infekt/EpidBull/Archiv/2020/17/Art_02.html)); °°°Quelle: DIVI-Intensivregister; °°°°Quelle: Deutsche Krankenhausgesellschaft; "Impfquoten bezogen auf die Gesamtbevölkerung und Änderung zur Vorwoche;

Im vorliegenden Tagesbericht werden die landesweit einheitlich erfassten und an das RKI übermittelten Daten zu COVID-19-Fällen dargestellt, welche die Referenzdefinition erfüllen (<https://rki.de/covid-19-falldefinition>). Eine FAQ zur Berechnung der Inzidenzen finden Sie hier: <https://www.gesundheitsamt-bw.de/lga/de/fachinformationen/infodienste-newsletter/infektnews/seiten/lagebericht-covid-19/faq-zu-lagebericht/>.

Tabelle 1: COVID-19, Anzahl Fälle, Todesfälle, Änderung zum zuletzt berichteten Wert und Fallzahl/100.000 Einwohner insgesamt sowie Fälle und Fallzahlen/100.000 Einwohner in den letzten 7 Tagen nach Meldekreis, Baden-Württemberg, Stand: 02.11.2022 16:00 Uhr.

Meldekreis	Anzahl der übermittelten Fälle	Differenz übermittelter Fälle+ zum zuletzt berichteten Wert	Fallzahl pro 100.000 Einwohner*	Anzahl der übermittelten Todesfälle**	Differenz der übermittelten Todesfälle** zum zuletzt berichteten Wert	Anzahl gemeldeter Fälle in den letzten 7 Tagen	7-Tage-Inzidenz pro 100.000 Einwohner*
LK Alb-Donau-Kreis	87.445	(+ 103)	43.781,2	286	(+ 1)	395	197,8
LK Biberach	95.768	(+ 111)	47.119,7	317	-	374	184,0
LK Böblingen	175.534	(+ 357)	44.643,0	518	(+ 1)	840	213,6
LK Bodenseekreis	89.102	(+ 89)	40.707,2	368	-	361	164,9
LK Breisgau-Hochschwarzwald	110.486	(+ 198)	41.568,6	372	-	591	222,4
LK Calw	67.581	(+ 141)	42.057,8	333	(+ 2)	268	166,8
LK Emmendingen	76.059	(+ 96)	45.288,0	266	-	395	235,2
LK Enzkreis	90.572	(+ 230)	45.232,4	351	-	412	205,8
LK Esslingen	232.177	(+ 397)	43.528,7	931	-	1.431	268,3
LK Freudenstadt	54.025	(+ 76)	45.329,4	249	-	275	230,7
LK Göppingen	108.384	(+ 139)	41.839,7	414	-	443	171,0
LK Heidenheim	60.879	(+ 143)	45.788,1	343	(+ 1)	201	151,2
LK Heilbronn	159.934	(+ 331)	45.984,7	372	(+ 2)	893	256,8
LK Hohenlohekreis	53.024	(+ 19)	46.792,2	194	-	244	215,3
LK Karlsruhe	198.865	-	44.341,3	744	-	969	216,1
LK Konstanz	119.611	(+ 213)	41.517,6	447	-	666	231,2
LK Lörrach	89.563	(+ 111)	39.034,6	448	-	397	173,0
LK Ludwigsburg	222.088	(+ 564)	40.774,1	746	-	793	145,6
LK Main-Tauber-Kreis	59.140	(+ 107)	44.480,9	219	-	308	231,7
LK Neckar-Odenwald-Kreis	68.156	(+ 98)	47.353,9	226	-	390	271,0
LK Ortenaukreis	202.676	(+ 229)	46.642,0	877	(+ 1)	869	200,0
LK Ostalbkreis	145.281	(+ 148)	46.119,6	611	-	581	184,4
LK Rastatt	108.024	(+ 164)	46.502,7	405	-	608	261,7
LK Ravensburg	126.270	(+ 192)	43.994,8	228	-	498	173,5
LK Rems-Murr-Kreis	188.966	(+ 289)	44.221,6	657	(+ 1)	908	212,5
LK Reutlingen	126.337	(+ 190)	43.843,0	506	-	557	193,3
LK Rhein-Neckar-Kreis	231.865	(+ 398)	42.231,8	801	(+ 1)	1.574	286,7
LK Rottweil	65.410	(+ 64)	46.573,1	298	-	245	174,4
LK Schwäbisch Hall	84.172	(+ 74)	42.213,1	363	-	320	160,5
LK Schwarzwald-Baar-Kreis	93.213	(+ 192)	43.683,0	408	-	330	154,7
LK Sigmaringen	64.786	(+ 160)	49.182,8	185	(+ 1)	299	227,0
LK Tübingen	98.639	(+ 171)	42.922,7	273	(+ 1)	563	245,0
LK Tuttlingen	63.840	(+ 44)	44.827,1	277	-	242	169,9
LK Waldshut	69.510	(+ 107)	40.590,0	355	(+ 1)	336	196,2
LK Zollernalbkreis	87.045	(+ 110)	45.682,1	380	-	530	278,1
SK Baden-Baden	22.536	(+ 27)	40.585,7	117	(+ 1)	140	252,1
SK Freiburg im Breisgau	100.055	(+ 152)	43.155,4	287	-	457	197,1
SK Heidelberg	58.616	(+ 104)	36.808,7	152	-	379	238,0
SK Heilbronn	57.208	(+ 46)	45.543,1	281	-	190	151,3
SK Karlsruhe	123.925	-	40.432,0	387	-	609	198,7
SK Mannheim	129.689	(+ 204)	41.589,5	532	-	711	228,0
SK Pforzheim	56.495	(+ 133)	45.005,5	342	-	193	153,7
SK Stuttgart	241.581	(+ 307)	38.574,3	737	(+ 3)	824	131,6
SK Ulm	57.114	(+ 70)	44.989,7	147	-	296	233,2
<b>Gesamtergebnis</b>	<b>4.821.646</b>	<b>(+ 7.098)</b>	<b>43.342,0</b>	<b>17.750</b>	<b>(+ 17)</b>	<b>22.905</b>	<b>205,9</b>

\*Bezugsgröße: Bevölkerungsstand am 31. Dezember 2021 (Quelle: Statistisches Landesamt Baden-Württemberg); \*\*Fälle, die mit und an COVID-19 verstorben sind; \*\*\*Datenkorrektur durch das Gesundheitsamt; +Das (-)-Zeichen weist darauf hin, dass eine Differenz von Null oder keine Fälle an das LGA übermittelt wurden.

Weitere Informationen zur kartographischen Darstellung der kreisspezifischen Fälle/100.000 Einwohner finden Sie im Gesundheitsatlas Baden-Württemberg [hier](#), der kreisspezifischen Fälle/100.000 Einwohner in den letzten 7 Tagen [hier](#).

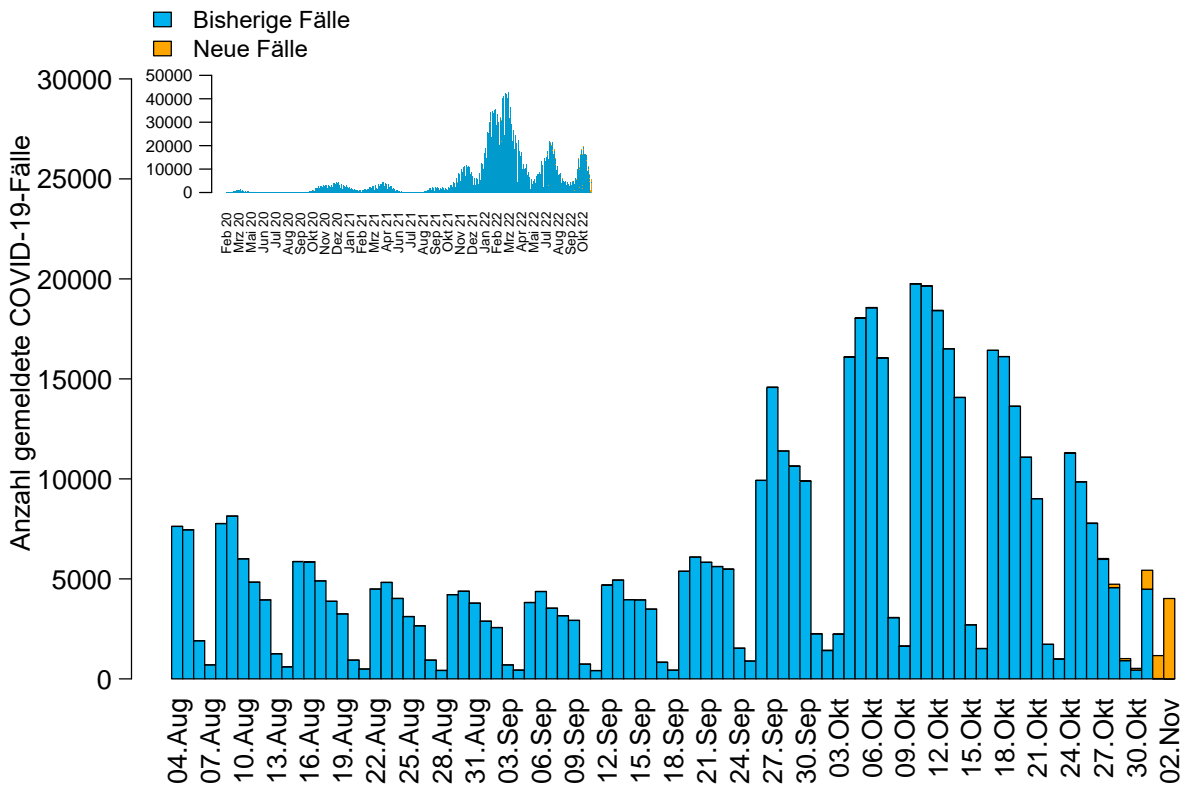


Abbildung 1: Anzahl der übermittelten COVID-19-Fälle nach Meldedatum (blau: bisherige Fälle; gelb: neu übermittelte Fälle), Baden-Württemberg, Stand: 02.11.2022, 16:00 Uhr.

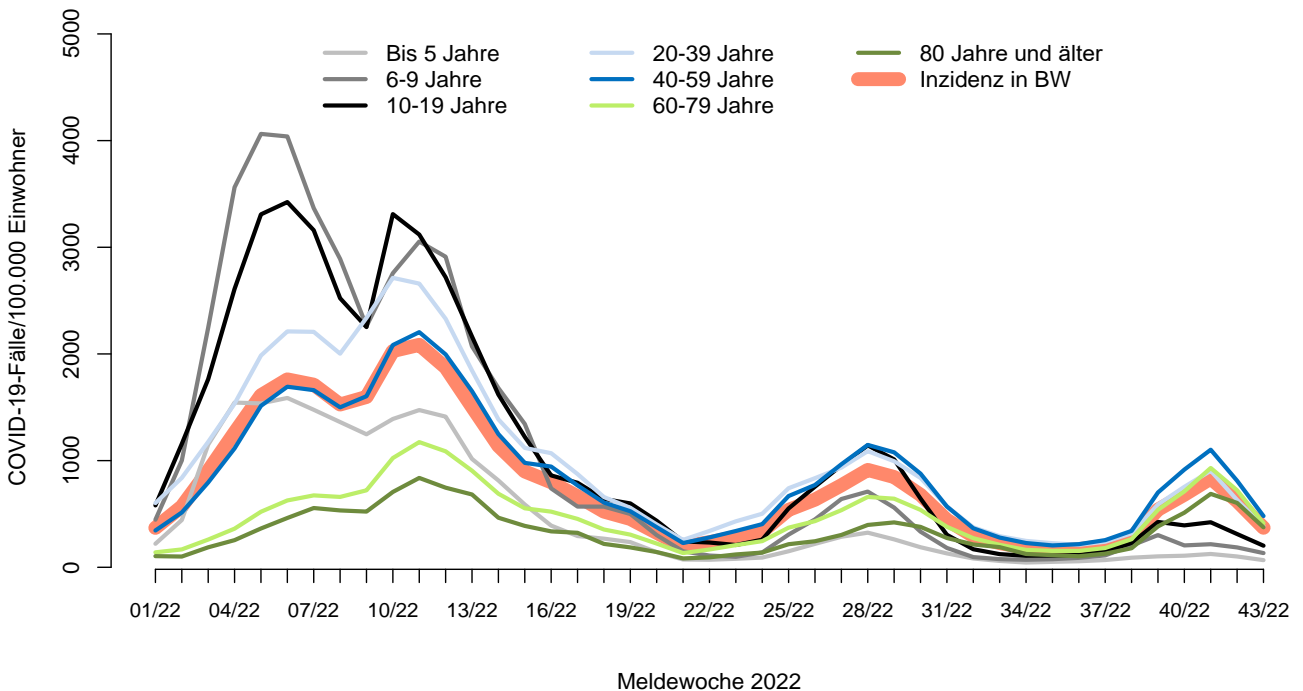


Abbildung 2: Übermittelte COVID-19-Fälle 2021/22 pro 100.000 Einwohner nach Altersgruppe und Meldewoche mit Landesdurchschnitt (rote Linie), Baden-Württemberg, Stand: 02.11.2022, 16:00 Uhr.