



Baden-Württemberg

Ministerium für Soziales, Gesundheit und Integration
Landesgesundheitsamt

Referat 73: Gesundheitsschutz, Infektionsschutz und Epidemiologie

Tagesbericht COVID-19

Datenstand: Freitag, 04.11.2022, 16:00 Uhr

COVID-19-Kennwerte Baden-Württemberg		
Bestätigte Fälle 4.831.963 (+4.403*)	7-Tage-Inzidenz° 199,0 (-4,3*) Vorwoche (368,4)	COVID-19-Fälle aktuell auf ITS^{ooo} 152 (+2*) Vorwoche (165)
Verstorbene** 17.800 (+30*)	7-Tage Hospitalisierungsinzidenz° 4,7 (+0,1*) Vorwoche (7,4)	Anteil COVID-19-Belegungen an Gesamtzahl der betreibbaren ITS-Betten^{ooo} 7,4% (+0,1%*) Vorwoche (8,4%)
Genesene*** 4.607.650 (+16.606*)	Geschätzter 7-Tages R-Wert °° 0,69 (0,65 - 0,74)	COVID-19-Fälle aktuell auf Normalstation^{oooo} 1.640 (+11*) Vorwoche (1.956)
Grundimmunisiert 8.283.912 (+207*) 74,5 % (Vorwoche +0 %)"	Erste Auffrischimpfung 6.803.809 (+779*) 61,2 % (Vorwoche +0,1 %)"	Zweite Auffrischimpfung 1.055.224 (+9.945*) 9,5 % (Vorwoche +0,4 %)"

Abkürzungen: ITS: Intensivtherapiestation

*Änderung gegenüber dem zuletzt berichteten Wert; ** verstorben mit und an COVID-19; *** Schätzwert; °Kennwert bezogen auf 100.000 Einwohner in Baden-Württemberg; Bezugsgröße: Bevölkerungsstand am 31. Dezember 2021 (Quelle: Statistisches Landesamt Baden-Württemberg); °°Die R-Schätzung bezieht alle übermittelten Fälle mit Erkrankungsbeginn bis 3 Tage vor dem aktuellen Datenstand (0:00 Uhr) mit ein (RKI, https://www.rki.de/DE/Content/Infekt/EpidBull/Archiv/2020/17/Art_02.html); °°°Quelle: DIVI-Intensivregister; °°°°Quelle: Deutsche Krankenhausgesellschaft; "Impfquoten bezogen auf die Gesamtbevölkerung und Änderung zur Vorwoche;

Im vorliegenden Tagesbericht werden die landesweit einheitlich erfassten und an das RKI übermittelten Daten zu COVID-19-Fällen dargestellt, welche die Referenzdefinition erfüllen (<https://rki.de/covid-19-falldefinition>). Eine FAQ zur Berechnung der Inzidenzen finden Sie hier: <https://www.gesundheitsamt-bw.de/lga/de/fachinformationen/infodienste-newsletter/infektnews/seiten/lagebericht-covid-19/faq-zu-lagebericht/>.

Tabelle 1: COVID-19, Anzahl Fälle, Todesfälle, Änderung zum zuletzt berichteten Wert und Fallzahl/100.000 Einwohner insgesamt sowie Fälle und Fallzahlen/100.000 Einwohner in den letzten 7 Tagen nach Meldekreis, Baden-Württemberg, Stand: 04.11.2022 16:00 Uhr.

Meldekreis	Anzahl der übermittelten Fälle	Differenz übermittelter Fälle+ zum zuletzt berichteten Wert	Fallzahl pro 100.000 Einwohner*	Anzahl der übermittelten Todesfälle**	Differenz der übermittelten Todesfälle** zum zuletzt berichteten Wert	Anzahl gemeldeter Fälle in den letzten 7 Tagen	7-Tage-Inzidenz pro 100.000 Einwohner*
LK Alb-Donau-Kreis	87.578	(+ 69)	43.847,8	287	(+ 1)	342	171,2
LK Biberach	95.874	(+ 23)	47.171,9	317	-	315	155,0
LK Böblingen	175.854	(+ 139)	44.724,4	518	-	795	202,2
LK Bodenseekreis	89.291	(+ 93)	40.793,6	368	-	365	166,8
LK Breisgau-Hochschwarzwald	110.754	(+ 115)	41.669,4	372	-	590	222,0
LK Calw	67.764	(+ 76)	42.171,7	333	-	296	184,2
LK Emmendingen	76.254	(+ 98)	45.404,2	266	-	389	231,6
LK Enzkreis	90.900	(+ 84)	45.396,2	351	-	547	273,2
LK Esslingen	232.694	(+ 202)	43.625,7	935	(+ 2)	1.261	236,4
LK Freudenstadt	54.126	(+ 42)	45.414,2	255	(+ 4)	250	209,8
LK Göppingen	108.583	(+ 101)	41.916,5	415	(+ 1)	371	143,2
LK Heidenheim	60.941	(+ 31)	45.834,8	346	-	183	137,6
LK Heilbronn	160.223	(+ 164)	46.067,8	372	-	748	215,1
LK Hohenlohekreis	53.110	(+ 19)	46.868,1	194	-	193	170,3
LK Karlsruhe	199.669	(+ 223)	44.520,6	745	(+ 1)	1.189	265,1
LK Konstanz	119.885	(+ 125)	41.612,7	447	-	677	235,0
LK Lörrach	89.726	(+ 75)	39.105,7	449	-	386	168,2
LK Ludwigsburg	222.553	(+ 208)	40.859,5	748	-	844	155,0
LK Main-Tauber-Kreis	59.245	(+ 52)	44.559,8	221	(+ 2)	265	199,3
LK Neckar-Odenwald-Kreis	68.278	(+ 81)	47.438,7	226	-	395	274,4
LK Ortenaukreis	203.147	(+ 233)	46.750,4	877	-	923	212,4
LK Ostalbkreis	145.493	(+ 118)	46.186,9	611	-	544	172,7
LK Rastatt	108.310	(+ 112)	46.625,9	405	-	638	274,6
LK Ravensburg	126.491	(+ 113)	44.071,8	228	-	484	168,6
LK Rems-Murr-Kreis	189.377	(+ 177)	44.317,8	668	(+ 10)	938	219,5
LK Reutlingen	126.602	(+ 130)	43.934,9	509	(+ 3)	543	188,4
LK Rhein-Neckar-Kreis	232.338	(+ 234)	42.317,9	802	(+ 1)	1.291	235,1
LK Rottweil	65.530	(+ 53)	46.658,5	298	-	227	161,6
LK Schwäbisch Hall	84.278	(+ 63)	42.266,2	364	(+ 1)	262	131,4
LK Schwarzwald-Baar-Kreis	93.341	(+ 75)	43.743,0	410	-	321	150,4
LK Sigmaringen	64.915	(+ 51)	49.280,7	185	-	288	218,6
LK Tübingen	98.882	(+ 128)	43.028,5	273	-	535	232,8
LK Tuttlingen	63.974	(+ 37)	44.921,2	277	-	229	160,8
LK Waldshut	69.613	(+ 36)	40.650,2	356	(+ 1)	324	189,2
LK Zollernalbkreis	87.214	(+ 86)	45.770,8	384	(+ 2)	511	268,2
SK Baden-Baden	22.590	(+ 20)	40.682,9	117	-	119	214,3
SK Freiburg im Breisgau	100.282	(+ 90)	43.253,3	288	-	496	213,9
SK Heidelberg	58.727	(+ 53)	36.878,4	153	(+ 1)	309	194,0
SK Heilbronn	57.271	(+ 29)	45.593,2	281	-	169	134,5
SK Karlsruhe	124.424	(+ 139)	40.594,8	387	-	746	243,4
SK Mannheim	129.878	(+ 106)	41.650,1	533	-	578	185,4
SK Pforzheim	56.689	(+ 49)	45.160,1	342	-	320	254,9
SK Stuttgart	242.081	(+ 192)	38.654,1	739	-	699	111,6
SK Ulm	57.214	(+ 59)	45.068,5	148	-	245	193,0
Gesamtergebnis	4.831.963	(+ 4.403)	43.434,8	17.800	(+ 30)	22.140	199,0

*Bezugsgröße: Bevölkerungsstand am 31. Dezember 2021 (Quelle: Statistisches Landesamt Baden-Württemberg); **Fälle, die mit und an COVID-19 verstorben sind; ***Datenkorrektur durch das Gesundheitsamt; +Das (-)-Zeichen weist darauf hin, dass eine Differenz von Null oder keine Fälle an das LGA übermittelt wurden.

Weitere Informationen zur kartographischen Darstellung der kreisspezifischen Fälle/100.000 Einwohner finden Sie im Gesundheitsatlas Baden-Württemberg [hier](#), der kreisspezifischen Fälle/100.000 Einwohner in den letzten 7 Tagen [hier](#).

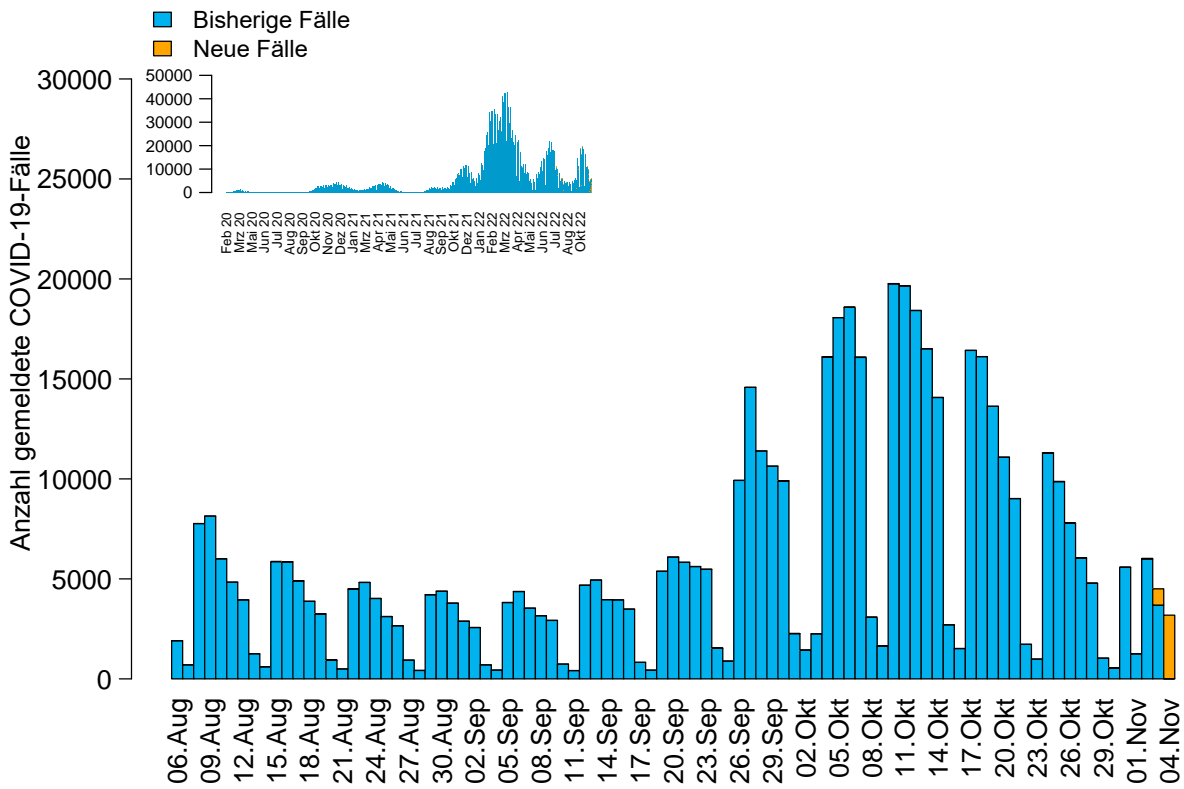


Abbildung 1: Anzahl der übermittelten COVID-19-Fälle nach Meldedatum (blau: bisherige Fälle; gelb: neu übermittelte Fälle), Baden-Württemberg, Stand: 04.11.2022, 16:00 Uhr.

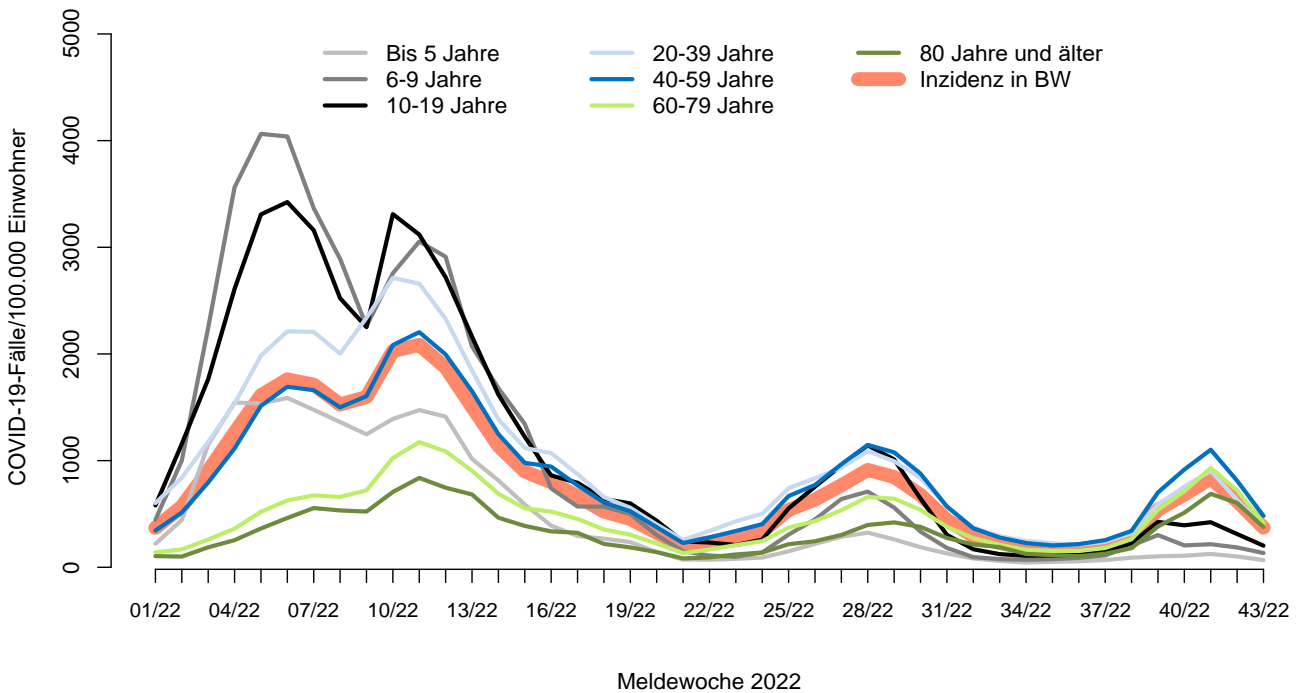


Abbildung 2: Übermittelte COVID-19-Fälle 2021/22 pro 100.000 Einwohner nach Altersgruppe und Meldewoche mit Landesdurchschnitt (rote Linie), Baden-Württemberg, Stand: 04.11.2022, 16:00 Uhr.