



Baden-Württemberg

Ministerium für Soziales, Gesundheit und Integration
Landesgesundheitsamt

Referat 73: Gesundheitsschutz, Infektionsschutz und Epidemiologie

Tagesbericht COVID-19

Datenstand: Mittwoch, 30.11.2022, 16:00 Uhr

| COVID-19-Kennwerte Baden-Württemberg | | |
|--|---|---|
| Bestätigte Fälle 4.898.033 (+2.968*) | 7-Tage-Inzidenz° 120,6 (+0,9*) Vorwoche (133,1) | COVID-19-Fälle aktuell auf ITS^{ooo} 75 (-1*) Vorwoche (75) |
| Verstorbene** 18.218 (+8*) | 7-Tage Hospitalisierungsinzidenz° 3,4 (+0,0*) Vorwoche (4,2) | Anteil COVID-19-Belegungen an Gesamtzahl der betreibbaren ITS-Betten^{ooo} 3,7% (-0,1%*) Vorwoche (3,7%) |
| Genesene*** 4.810.684 (+2.083*) | Geschätzter 7-Tages R-Wert °° 0,94 (0,89 - 1,00) | COVID-19-Fälle aktuell auf Normalstation^{oooo} 1.049 (-10*) Vorwoche (1.076) |
| Grundimmunisiert 8.286.208 (+47*) 74,5 % (Vorwoche +0 %)" | Erste Auffrischimpfung 6.817.097 (+323*) 61,3 % (Vorwoche +0 %)" | Zweite Auffrischimpfung 1.228.333 (+6.125*) 11,0 % (Vorwoche +0,3 %)" |

Abkürzungen: ITS: Intensivtherapiestation

*Änderung gegenüber dem zuletzt berichteten Wert; ** verstorben mit und an COVID-19; *** Schätzwert; °Kennwert bezogen auf 100.000 Einwohner in Baden-Württemberg; Bezugsgröße: Bevölkerungsstand am 31. Dezember 2021 (Quelle: Statistisches Landesamt Baden-Württemberg); °°Die R-Schätzung bezieht alle übermittelten Fälle mit Erkrankungsbeginn bis 3 Tage vor dem aktuellen Datenstand (0:00 Uhr) mit ein (RKI, https://www.rki.de/DE/Content/Infekt/EpidBull/Archiv/2020/17/Art_02.html); °°°Quelle: DIVI-Intensivregister; °°°°Quelle: Deutsche Krankenhausgesellschaft; "Impfquoten bezogen auf die Gesamtbevölkerung und Änderung zur Vorwoche;

Im vorliegenden Tagesbericht werden die landesweit einheitlich erfassten und an das RKI übermittelten Daten zu COVID-19-Fällen dargestellt, welche die Referenzdefinition erfüllen (<https://rki.de/covid-19-falldefinition>). Eine FAQ zur Berechnung der Inzidenzen finden Sie hier: <https://www.gesundheitsamt-bw.de/lga/de/fachinformationen/infodienste-newsletter/infektnews/seiten/lagebericht-covid-19/faq-zu-lagebericht/>.

Tabelle 1: COVID-19, Anzahl Fälle, Todesfälle, Änderung zum zuletzt berichteten Wert und Fallzahl/100.000 Einwohner insgesamt sowie Fälle und Fallzahlen/100.000 Einwohner in den letzten 7 Tagen nach Meldekreis, Baden-Württemberg, Stand: 30.11.2022 16:00 Uhr.

| Meldekreis | Anzahl der übermittelten Fälle | Differenz übermittelter Fälle+ zum zuletzt berichteten Wert | Fallzahl pro 100.000 Einwohner* | Anzahl der übermittelten Todesfälle** | Differenz der übermittelten Todesfälle** zum zuletzt berichteten Wert | Anzahl gemeldeter Fälle in den letzten 7 Tagen | 7-Tage-Inzidenz pro 100.000 Einwohner* |
|-----------------------------|--------------------------------|---|---------------------------------|---------------------------------------|---|--|--|
| LK Alb-Donau-Kreis | 88.510 | (+ 44) | 44.314,4 | 294 | (+ 1) | 185 | 92,6 |
| LK Biberach | 96.726 | (+ 38) | 47.591,1 | 327 | (+ 3) | 140 | 68,9 |
| LK Böblingen | 178.178 | (+ 146) | 45.315,4 | 522 | - | 539 | 137,1 |
| LK Bodenseekreis | 90.324 | (+ 40) | 41.265,5 | 380 | - | 211 | 96,4 |
| LK Breisgau-Hochschwarzwald | 112.579 | (+ 77) | 42.356,1 | 382 | - | 342 | 128,7 |
| LK Calw | 68.427 | - | 42.584,3 | 340 | - | 35 | 21,8 |
| LK Emmendingen | 77.584 | (+ 53) | 46.196,1 | 271 | - | 280 | 166,7 |
| LK Enzkreis | 92.282 | (+ 77) | 46.086,4 | 355 | - | 327 | 163,3 |
| LK Esslingen | 236.093 | (+ 112) | 44.262,9 | 962 | - | 771 | 144,5 |
| LK Freudenstadt | 54.668 | (+ 38) | 45.869,0 | 262 | - | 122 | 102,4 |
| LK Göppingen | 109.832 | (+ 62) | 42.398,7 | 416 | - | 236 | 91,1 |
| LK Heidenheim | 61.653 | (+ 29) | 46.370,3 | 353 | - | 107 | 80,5 |
| LK Heilbronn | 162.534 | (+ 91) | 46.732,3 | 487 | (+ 1) | 453 | 130,2 |
| LK Hohenlohekreis | 53.757 | (+ 20) | 47.439,1 | 196 | - | 121 | 106,8 |
| LK Karlsruhe | 202.955 | (+ 160) | 45.253,3 | 747 | - | 755 | 168,3 |
| LK Konstanz | 121.553 | - | 42.191,7 | 449 | - | 263 | 91,3 |
| LK Lörrach | 91.393 | (+ 65) | 39.832,2 | 460 | - | 366 | 159,5 |
| LK Ludwigsburg | 225.629 | (+ 173) | 41.424,2 | 751 | - | 659 | 121,0 |
| LK Main-Tauber-Kreis | 60.075 | (+ 54) | 45.184,1 | 226 | - | 128 | 96,3 |
| LK Neckar-Odenwald-Kreis | 69.142 | (+ 31) | 48.039,0 | 226 | - | 169 | 117,4 |
| LK Ortenaukreis | 205.910 | (+ 110) | 47.386,3 | 891 | - | 488 | 112,3 |
| LK Ostalbkreis | 147.379 | (+ 70) | 46.785,7 | 614 | - | 336 | 106,7 |
| LK Rastatt | 109.981 | (+ 71) | 47.345,2 | 414 | - | 372 | 160,1 |
| LK Ravensburg | 127.894 | (+ 59) | 44.560,7 | 232 | - | 286 | 99,6 |
| LK Rems-Murr-Kreis | 191.782 | (+ 85) | 44.880,6 | 695 | - | 486 | 113,7 |
| LK Reutlingen | 128.293 | (+ 91) | 44.521,8 | 518 | - | 358 | 124,2 |
| LK Rhein-Neckar-Kreis | 235.748 | (+ 175) | 42.939,0 | 825 | - | 813 | 148,1 |
| LK Rottweil | 66.119 | (+ 24) | 47.077,9 | 299 | - | 151 | 107,5 |
| LK Schwäbisch Hall | 84.876 | (+ 27) | 42.566,1 | 372 | - | 138 | 69,2 |
| LK Schwarzwald-Baar-Kreis | 94.316 | (+ 52) | 44.199,9 | 423 | (+ 2) | 216 | 101,2 |
| LK Sigmaringen | 65.674 | (+ 79) | 49.856,9 | 189 | - | 177 | 134,4 |
| LK Tübingen | 100.457 | (+ 61) | 43.713,8 | 275 | - | 316 | 137,5 |
| LK Tuttlingen | 64.686 | (+ 22) | 45.421,1 | 277 | - | 135 | 94,8 |
| LK Waldshut | 71.011 | (+ 61) | 41.466,5 | 360 | - | 289 | 168,8 |
| LK Zollernalbkreis | 88.613 | (+ 58) | 46.505,0 | 387 | - | 280 | 146,9 |
| SK Baden-Baden | 22.940 | (+ 11) | 41.313,2 | 124 | - | 64 | 115,3 |
| SK Freiburg im Breisgau | 101.995 | (+ 95) | 43.992,2 | 296 | - | 358 | 154,4 |
| SK Heidelberg | 59.588 | (+ 59) | 37.419,1 | 159 | (+ 1) | 223 | 140,0 |
| SK Heilbronn | 57.860 | (+ 32) | 46.062,1 | 286 | - | 141 | 112,2 |
| SK Karlsruhe | 126.442 | (+ 83) | 41.253,2 | 391 | - | 432 | 140,9 |
| SK Mannheim | 131.432 | (+ 96) | 42.148,5 | 535 | - | 349 | 111,9 |
| SK Pforzheim | 57.518 | (+ 43) | 45.820,5 | 342 | - | 197 | 156,9 |
| SK Stuttgart | 245.714 | (+ 165) | 39.234,2 | 750 | - | 474 | 75,7 |
| SK Ulm | 57.911 | (+ 29) | 45.617,5 | 158 | - | 130 | 102,4 |
| Gesamtergebnis | 4.898.033 | (+ 2.968) | 44.028,7 | 18.218 | (+ 8) | 13.418 | 120,6 |

*Bezugsgröße: Bevölkerungsstand am 31. Dezember 2021 (Quelle: Statistisches Landesamt Baden-Württemberg); **Fälle, die mit und an COVID-19 verstorben sind; ***Datenkorrektur durch das Gesundheitsamt; +Das (-)-Zeichen weist darauf hin, dass eine Differenz von Null oder keine Fälle an das LGA übermittelt wurden.

Weitere Informationen zur kartographischen Darstellung der kreisspezifischen Fälle/100.000 Einwohner finden Sie im Gesundheitsatlas Baden-Württemberg [hier](#), der kreisspezifischen Fälle/100.000 Einwohner in den letzten 7 Tagen [hier](#).

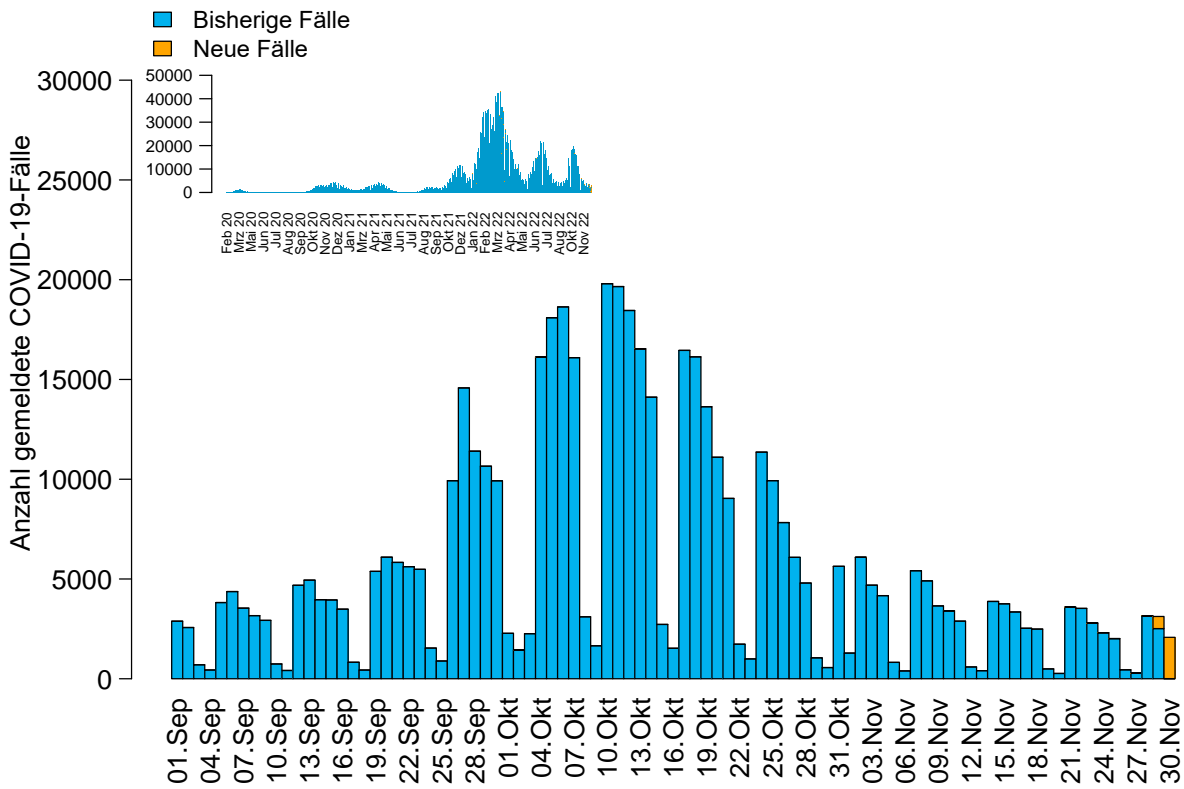


Abbildung 1: Anzahl der übermittelten COVID-19-Fälle nach Meldedatum (blau: bisherige Fälle; gelb: neu übermittelte Fälle), Baden-Württemberg, Stand: 30.11.2022, 16:00 Uhr.

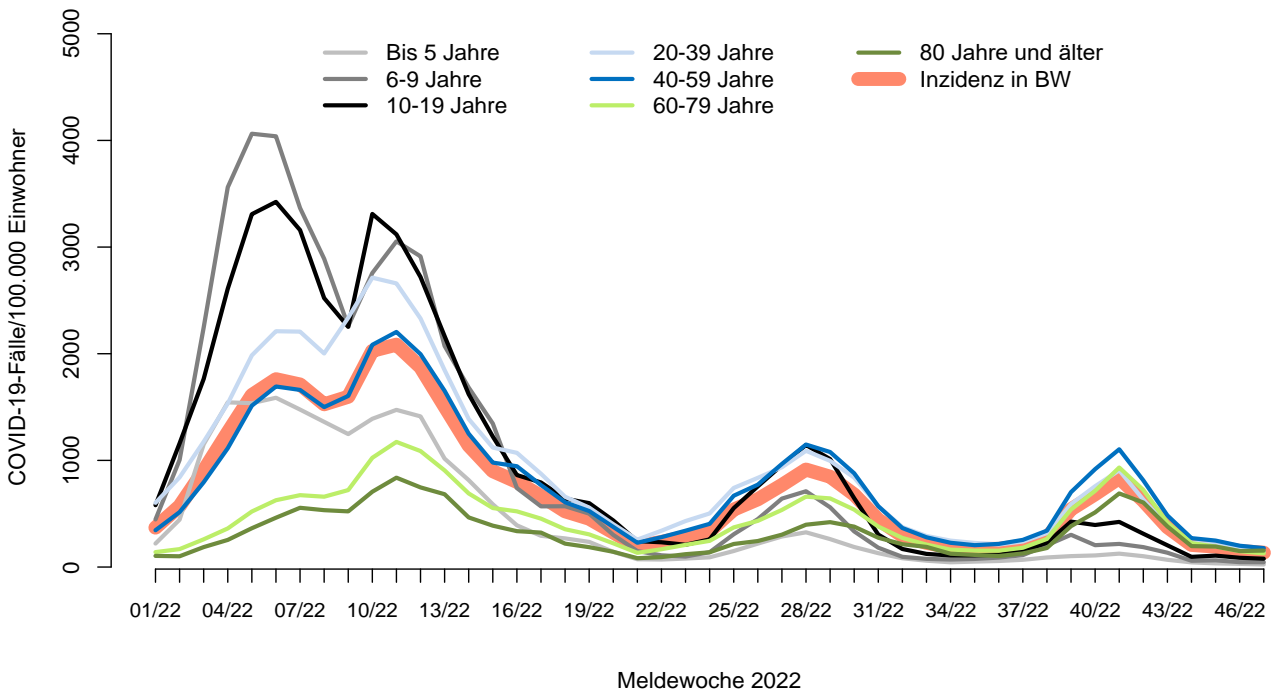


Abbildung 2: Übermittelte COVID-19-Fälle 2022 pro 100.000 Einwohner nach Altersgruppe und Meldewoche mit Landesdurchschnitt (rote Linie), Baden-Württemberg, Stand: 30.11.2022, 16:00 Uhr.