



Baden-Württemberg

Ministerium für Soziales, Gesundheit und Integration
Landesgesundheitsamt

Referat 73: Gesundheitsschutz, Infektionsschutz und Epidemiologie

Tagesbericht COVID-19

Datenstand: Dienstag, 20.12.2022, 16:00 Uhr

COVID-19-Kennwerte Baden-Württemberg		
Bestätigte Fälle 4.946.481 (+4.125*)	7-Tage-Inzidenz° 148,4 (+4,9*) Vorwoche (144,6)	COVID-19-Fälle aktuell auf ITS^{ooo} 106 (-1*) Vorwoche (109)
Verstorbene** 18.445 (+17*)	7-Tage Hospitalisierungsinzidenz° 6,0 (+0,4*) Vorwoche (5,2)	Anteil COVID-19-Belegungen an Gesamtzahl der betreibbaren ITS-Betten^{ooo} 5,4% (-0,1%*) Vorwoche (5,5%)
Genesene*** 4.864.732 (+3.411*)	Geschätzter 7-Tages R-Wert °° 0,94 (0,89 - 0,98)	COVID-19-Fälle aktuell auf Normalstation^{oooo} 1.355 (+203*) Vorwoche (1.062)
Grundimmunisiert 8.287.734 (+106*) 74,5 % (Vorwoche +0 %)"	Erste Auffrischimpfung 6.824.018 (+365*) 61,3 % (Vorwoche +0 %)"	Zweite Auffrischimpfung 1.297.797 (+2.657*) 11,7 % (Vorwoche +0,2 %)"

Abkürzungen: ITS: Intensivtherapiestation

*Änderung gegenüber dem zuletzt berichteten Wert; ** verstorben mit und an COVID-19; *** Schätzwert; °Kennwert bezogen auf 100.000 Einwohner in Baden-Württemberg; Bezugsgröße: Bevölkerungsstand am 31. Dezember 2021 (Quelle: Statistisches Landesamt Baden-Württemberg); °°Die R-Schätzung bezieht alle übermittelten Fälle mit Erkrankungsbeginn bis 3 Tage vor dem aktuellen Datenstand (0:00 Uhr) mit ein (RKI, https://www.rki.de/DE/Content/Infekt/EpidBull/Archiv/2020/17/Art_02.html); °°°Quelle: DIVI-Intensivregister; °°°°Quelle: Deutsche Krankenhausgesellschaft; "Impfquoten bezogen auf die Gesamtbevölkerung und Änderung zur Vorwoche;

Im vorliegenden Tagesbericht werden die landesweit einheitlich erfassten und an das RKI übermittelten Daten zu COVID-19-Fällen dargestellt, welche die Referenzdefinition erfüllen (<https://rki.de/covid-19-falldefinition>). Eine FAQ zur Berechnung der Inzidenzen finden Sie hier: <https://www.gesundheitsamt-bw.de/lga/de/fachinformationen/infodienste-newsletter/infektnews/seiten/lagebericht-covid-19/faq-zu-lagebericht/>.

Tabelle 1: COVID-19, Anzahl Fälle, Todesfälle, Änderung zum zuletzt berichteten Wert und Fallzahl/100.000 Einwohner insgesamt sowie Fälle und Fallzahlen/100.000 Einwohner in den letzten 7 Tagen nach Meldekreis, Baden-Württemberg, Stand: 20.12.2022 16:00 Uhr.

Meldekreis	Anzahl der übermittelten Fälle	Differenz übermittelter Fälle+ zum zuletzt berichteten Wert	Fallzahl pro 100.000 Einwohner*	Anzahl der übermittelten Todesfälle**	Differenz der übermittelten Todesfälle** zum zuletzt berichteten Wert	Anzahl gemeldeter Fälle in den letzten 7 Tagen	7-Tage-Inzidenz pro 100.000 Einwohner*
LK Alb-Donau-Kreis	89.132	(+ 54)	44.625,8	297	-	229	114,7
LK Biberach	97.328	(+ 51)	47.887,3	330	-	183	90,0
LK Böblingen	180.284	(+ 147)	45.851,0	528	(+ 1)	662	168,4
LK Bodenseekreis	90.966	(+ 80)	41.558,8	386	-	231	105,5
LK Breisgau-Hochschwarzwald	114.101	(+ 105)	42.928,7	388	-	461	173,4
LK Calw	69.489	(+ 45)	43.245,2	343	-	302	187,9
LK Emmendingen	78.697	(+ 103)	46.858,8	278	(+ 1)	387	230,4
LK Enzkreis	93.322	(+ 87)	46.605,8	357	-	392	195,8
LK Esslingen	238.580	(+ 170)	44.729,2	979	-	900	168,7
LK Freudenstadt	55.089	(+ 47)	46.222,2	262	-	148	124,2
LK Göppingen	110.772	(+ 84)	42.761,5	419	-	326	125,8
LK Heidenheim	62.192	(+ 25)	46.775,7	366	(+ 1)	172	129,4
LK Heilbronn	163.841	(+ 116)	47.108,1	494	-	532	153,0
LK Hohenlohekreis	54.166	(+ 27)	47.800,0	197	-	157	138,5
LK Karlsruhe	205.195	(+ 244)	45.752,7	756	-	854	190,4
LK Konstanz	122.685	(+ 111)	42.584,6	451	-	372	129,1
LK Lörrach	92.631	(+ 83)	40.371,8	465	-	417	181,7
LK Ludwigsburg	228.057	(+ 228)	41.870,0	758	(+ 1)	697	128,0
LK Main-Tauber-Kreis	60.509	(+ 34)	45.510,5	233	-	146	109,8
LK Neckar-Odenwald-Kreis	69.710	(+ 74)	48.433,6	228	-	229	159,1
LK Ortenaukreis	207.848	(+ 118)	47.832,3	914	-	543	125,0
LK Ostalbkreis	148.611	(+ 122)	47.176,8	617	-	509	161,6
LK Rastatt	111.273	(+ 136)	47.901,4	417	-	501	215,7
LK Ravensburg	128.776	(+ 72)	44.868,0	232	-	292	101,7
LK Rems-Murr-Kreis	193.427	(+ 80)	45.265,6	698	(+ 1)	500	117,0
LK Reutlingen	129.519	(+ 113)	44.947,2	525	-	416	144,4
LK Rhein-Neckar-Kreis	238.421	(+ 206)	43.425,9	837	(+ 2)	987	179,8
LK Rottweil	66.586	(+ 57)	47.410,4	300	-	147	104,7
LK Schwäbisch Hall	85.253	(+ 34)	42.755,2	372	-	131	65,7
LK Schwarzwald-Baar-Kreis	94.975	(+ 132)	44.508,8	431	(+ 3)	240	112,5
LK Sigmaringen	66.122	(+ 35)	50.197,0	190	-	158	119,9
LK Tübingen	101.468	(+ 77)	44.153,8	276	-	360	156,7
LK Tuttlingen	65.121	(+ 55)	45.726,5	284	(+ 2)	175	122,9
LK Waldshut	72.073	(+ 57)	42.086,7	370	(+ 3)	267	155,9
LK Zollernalbkreis	89.595	(+ 52)	47.020,4	387	-	302	158,5
SK Baden-Baden	23.208	(+ 30)	41.795,9	125	-	106	190,9
SK Freiburg im Breisgau	103.471	(+ 152)	44.628,8	306	-	523	225,6
SK Heidelberg	60.407	(+ 82)	37.933,4	167	-	334	209,7
SK Heilbronn	58.261	(+ 35)	46.381,3	290	(+ 2)	129	102,7
SK Karlsruhe	127.869	(+ 143)	41.718,8	400	-	527	171,9
SK Mannheim	132.713	(+ 127)	42.559,3	536	-	532	170,6
SK Pforzheim	58.244	(+ 64)	46.398,8	343	-	238	189,6
SK Stuttgart	247.934	(+ 185)	39.588,7	752	-	574	91,7
SK Ulm	58.560	(+ 46)	46.128,8	161	-	216	170,1
Gesamtergebnis	4.946.481	(+ 4.125)	44.464,2	18.445	(+ 17)	16.504	148,4

*Bezugsgröße: Bevölkerungsstand am 31. Dezember 2021 (Quelle: Statistisches Landesamt Baden-Württemberg); **Fälle, die mit und an COVID-19 verstorben sind; ***Datenkorrektur durch das Gesundheitsamt; +Das (-)-Zeichen weist darauf hin, dass eine Differenz von Null oder keine Fälle an das LGA übermittelt wurden.

Weitere Informationen zur kartographischen Darstellung der kreisspezifischen Fälle/100.000 Einwohner finden Sie im Gesundheitsatlas Baden-Württemberg [hier](#), der kreisspezifischen Fälle/100.000 Einwohner in den letzten 7 Tagen [hier](#).

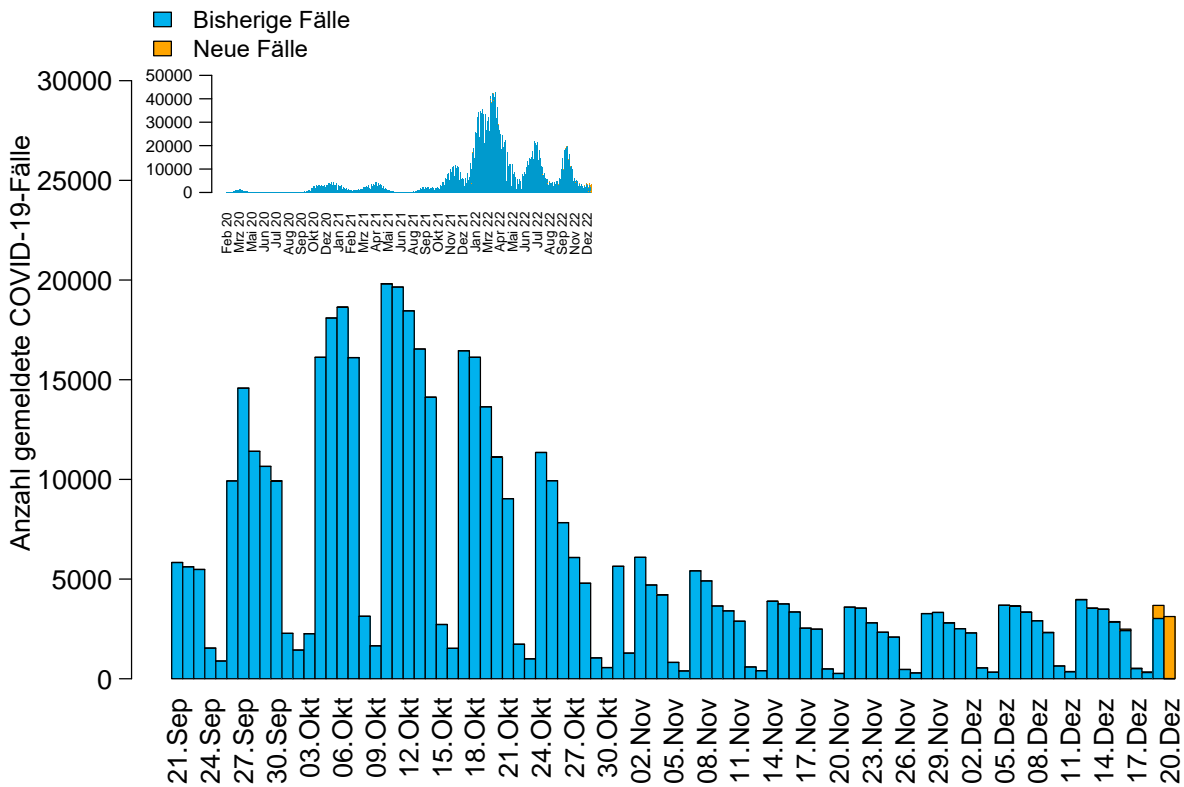


Abbildung 1: Anzahl der übermittelten COVID-19-Fälle nach Meldedatum (blau: bisherige Fälle; gelb: neu übermittelte Fälle), Baden-Württemberg, Stand: 20.12.2022, 16:00 Uhr.

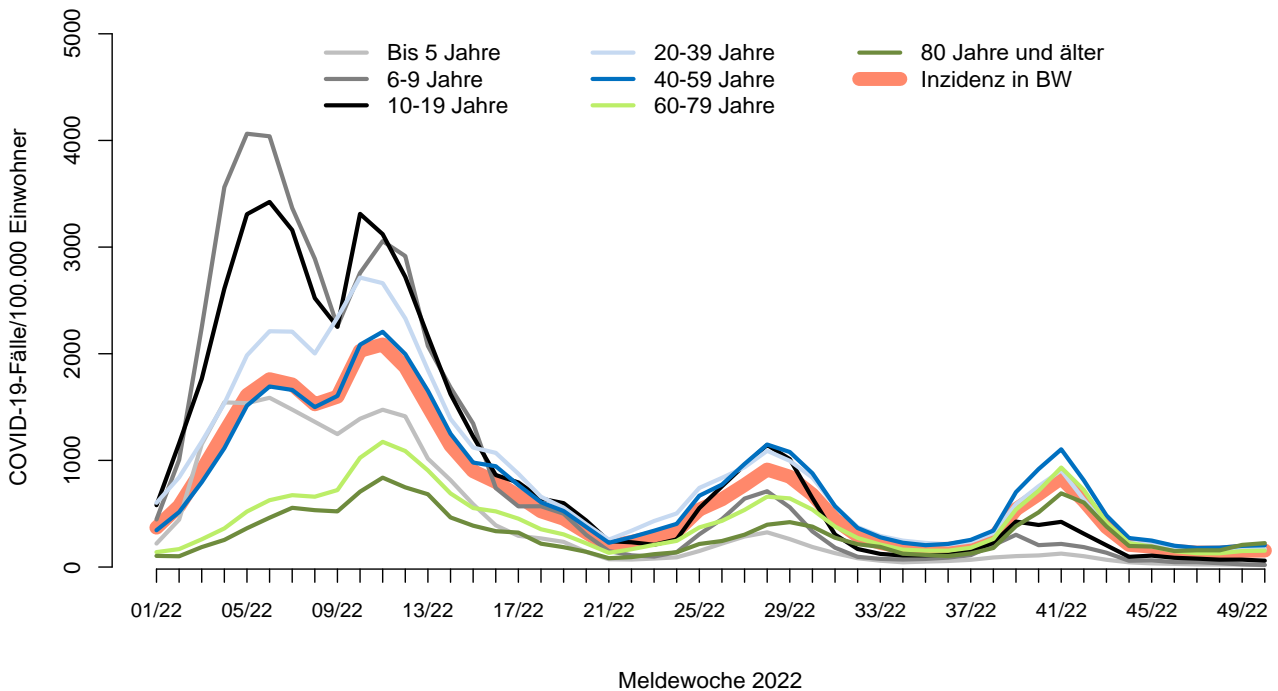


Abbildung 2: Übermittelte COVID-19-Fälle 2022 pro 100.000 Einwohner nach Altersgruppe und Meldewoche mit Landesdurchschnitt (rote Linie), Baden-Württemberg, Stand: 20.12.2022, 16:00 Uhr.