



Baden-Württemberg

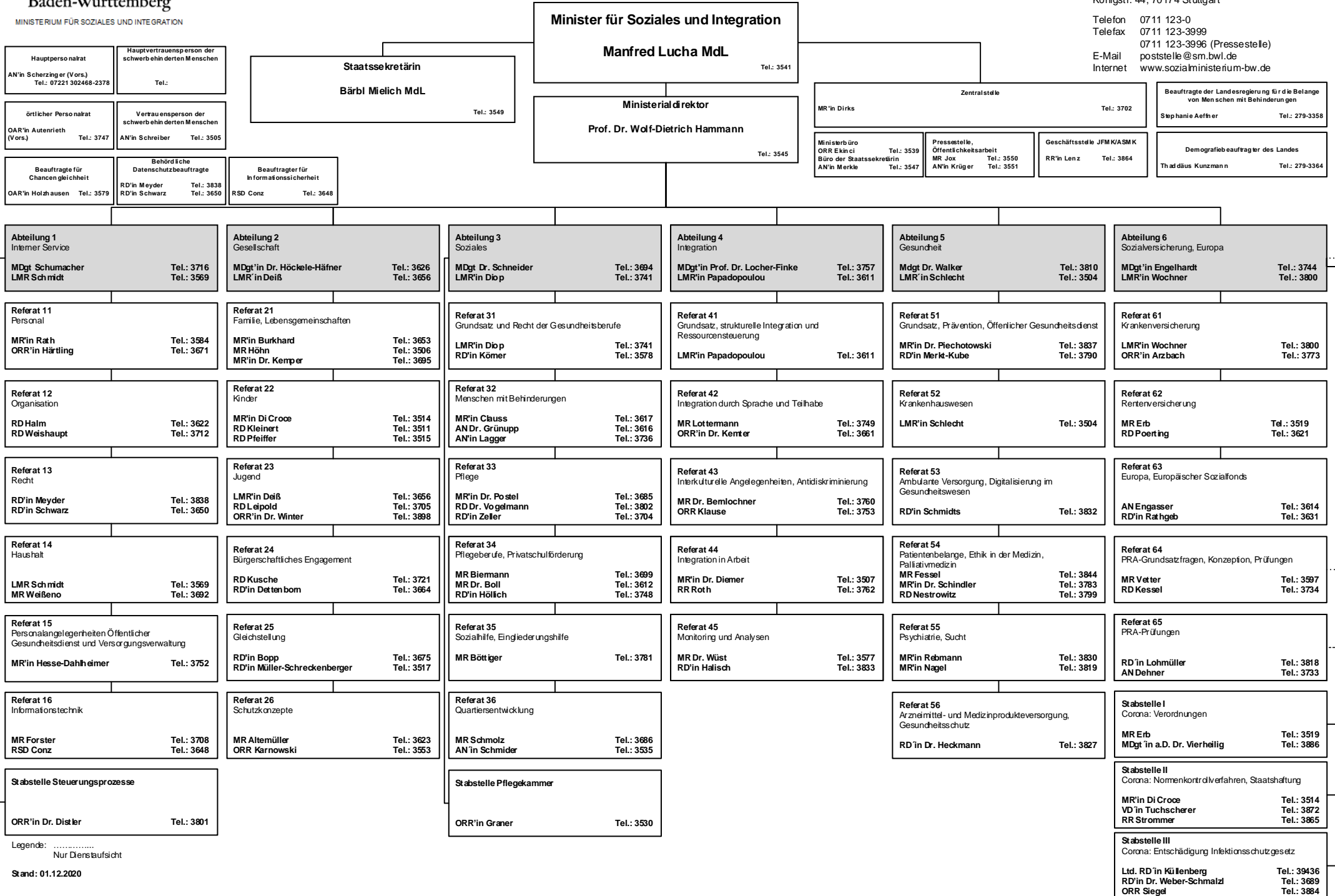
MINISTERIUM FÜR SOZIALES UND INTEGRATION

ORGANISATIONSPLAN

Hausadresse: Else-Josenhans-Str. 6, 70173 Stuttgart
Postanschrift: Postfach 10 34 43, 70029 Stuttgart

Besucheradresse des Demografiebeauftragten:
Königstr. 44, 70174 Stuttgart

Telefon 0711 123-0
Telefax 0711 123-3999
0711 123-3996 (Pressestelle)
E-Mail poststelle@sm.bwl.de
Internet www.sozialministerium-bw.de



Legende:
Nur Dienstaufsicht

Stand: 01.12.2020